

# Estudio de Incorporación a la Vida Laboral

## Inserción Laboral Diciembre 2016 CONJUNTO DE TITULACIONES

Universidad del País Vasco / Euskal Herriko  
Unibertsitatea

<b>PRINCIPALES RESULTADOS</b>	<b>Páginas</b>
<b>Apartado I. Descripción</b>	
Tabla I. Descripción de la Titulación (volumen de alumnado, % de mujeres, edad, nota media...)	2
Tabla II. Datos relativos a la inserción laboral	2
<b>Apartado II. Empleo</b>	
Tabla III. Datos relacionados con el empleo de las personas ocupadas	4
<b>Apartado III. Competencias</b>	
Tabla IV. Competencias: Valoración del nivel de formación de las competencias adquiridas y de su utilidad en el trabajo.	12
<b>Apartado IV. Satisfacción con la Universidad</b>	
Tabla V. Valoración de la Universidad	13
Tabla VI. Sugerencias realizadas a la Universidad	14
<p>En otoño de 2016 se inicia la encuesta de seguimiento a la inserción . Esta encuesta se centra en aportar datos sobre situación laboral.</p>	
<p>Promoción de Grado egresada el año 2013 en la Universidad del País Vasco (UPV/EHU). Los datos del este estudio fueron obtenidos mediante entrevista telefónica personal (CATI), entre Noviembre y Diciembre de 2016. Resultados en base a las respuestas directas, sin ponderar.</p>	

Tabla I. Descripción de la Promoción (volumen de alumnado, % de mujeres, edad, nota media...)

DESCRIPCION Promoción	UPV/EHU									PROMEDIO UNIVERSIDADES VASCAS
	2006	2007	2008	2009	2010	2011	2012	2013	2013	
Nº DE PERSONAS EGRESADAS	7.729	7.265	7.088	6.906	7.197	7.480	7.167	7.686	10.176	
% Mujeres (sobre total)	62%	62%	62%	62%	61%	60,9%	60,1%	56,1%	57%	
Edad media (al finalizar carrera)	25,4	25,6	25,6	25,5	25,6	25,7	25,9	25,0	24,9	
% Cursa carrera en euskera	35%	37%	35%	38%	40%	43%	42%	40%	37%	
Duración media carrera (años)	5,1	5,2	5,2	5,3	5,0	5,0	4,9	4,0	4,0	
Nota media de carrera	6,8	6,8	6,9	6,9	6,9	7,0	7,0	7,0	7,0	
<b>Año de la encuesta</b>	<b>2009-IV</b>	<b>2010-IV</b>	<b>2011-IV</b>	<b>2013-II</b>	<b>2013-IV</b>	<b>2014-IV</b>	<b>2015-IV</b>	<b>2016-IV</b>	<b>2016-IV</b>	
TOTAL RESPUESTAS OBTENIDAS	5.849	5.667	5.771	5.355	5.482	5.800	5.530	5.598	7.402	
	75,7%	78,0%	81,4%	77,5%	76,2%	77,5%	77,2%	72,8%	72,7%	
Mujeres entrevistadas	3.618	3.553	3.607	3.325	3.402	3.507	3.308	3.139	4.234	
Hombres entrevistados	2.231	2.114	2.164	2.030	2.080	2.293	2.222	2.459	3.168	

Tabla II. Principales indicadores de inserción laboral.

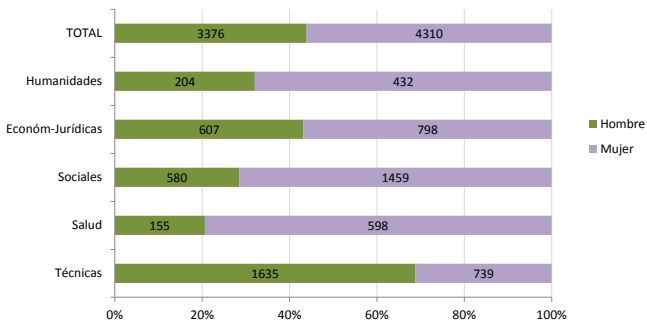
INSERCIÓN LABORAL Promoción	Año de la encuesta								
	2006	2007	2008	2009	2010	2011	2012	2013	2013
Tasa de Actividad	92,5%	92,8%	92,2%	92,5%	91,2%	89,6%	95,6%	89,5%	90,2%
Tasa Empleo	80,4%	79,2%	76,7%	72,0%	69,4%	73,5%	79,2%	72,8%	74,3%
Tasa de Paro	13,1%	14,7%	16,8%	22,2%	23,9%	18,0%	17,1%	18,7%	17,6%
Tiempo entre fin carrera y 1.er empleo (media meses)	7	6	7	9	10	9	11	10	10
Tiempo de búsqueda 1.er empleo (media meses)	4	4	4	5	6	6	8	6	6
% Pobl. Activa con experiencia laboral	95%	96%	95%	93%	92%	93%	94%	89%	90%
Canales de inserción al empleo									
Entorno social (familia, amigos, red personal y profesional...)	21%	20%	21%	24%	25%	24%	21%	22%	21%
Autocandidatura (presentaciones y envío CV a empresas, anuncios pre...)	40%	21%	16%	20%	17%	20%	17%	16%	16%
Oposiciones y Bolsas de empleo público	16%	16%	16%	13%	14%	13%	14%	14%	13%
Universidad, prácticas en empresa	13%	14%	13%	12%	12%	13%	11%	17%	17%
Internet	16%	16%	14%	13%	12%	14%	16%	15%	15%
Cursos, postgrados, FP...								5%	5%
Autoempleo	3%	4%	3%	4%	5%	6%	5%	5%	5%
Otros		10%	16%	13%	15%	11%	18%	7%	7%
<b>MUJERES Promoción</b>	<b>2006</b>	<b>2007</b>	<b>2008</b>	<b>2009</b>	<b>2010</b>	<b>2011</b>	<b>2012</b>	<b>2013</b>	<b>2013</b>
Tasa de Actividad	92,5%	92,2%	92,5%	92,5%	91,5%	89,3%	95,6%	88,0%	89,1%
Tasa Empleo	81,1%	78,5%	76,1%	71,0%	69,6%	73,4%	78,4%	70,0%	71,7%
Tasa de Paro	12,3%	14,8%	17,7%	23,2%	23,9%	17,8%	17,9%	20,5%	19,6%
Tiempo entre fin carrera y 1.er empleo (media meses)	8	7	8	9	10	9	12	10	10
Tiempo de búsqueda 1.er empleo (media meses)	4	4	4	5	6	6	8	6	6
% Pobl. Activa femenina con experiencia laboral	95%	95%	95%	93%	93%	93%	94%	88%	89%
<b>HOMBRES Promoción</b>	<b>2006</b>	<b>2007</b>	<b>2008</b>	<b>2009</b>	<b>2010</b>	<b>2011</b>	<b>2012</b>	<b>2013</b>	<b>2013</b>
Tasa de Actividad	92,5%	93,9%	91,5%	92,7%	90,9%	90,1%	95,5%	91,5%	91,6%
Tasa Empleo	79,2%	80,4%	77,6%	73,6%	69,1%	73,7%	80,3%	76,5%	77,8%
Tasa de Paro	14,3%	14,4%	15,2%	20,6%	23,9%	18,2%	15,9%	16,4%	15,1%
Tiempo entre fin carrera y 1.er empleo (media meses)	7	6	7	9	9	9	11	10	10
Tiempo de búsqueda 1.er empleo (media meses)	3	3	4	5	6	6	7	6	5
% Pobl. Activa masculina con experiencia laboral	95%	96%	95%	92%	91%	93%	94%	91%	92%

TASA DE ACTIVIDAD: % de personas que aportan un trabajo y las que carecen de empleo, pero lo buscan y están disponibles para incorporarse al mismo, sobre el total (de respuestas). Las personas activas se componen de personas Ocupadas y Paradas.

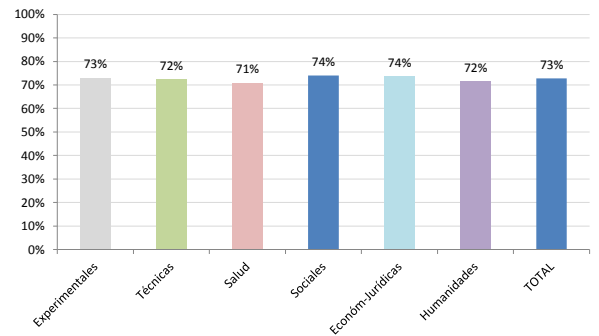
TASA DE EMPLEO: % de personas que tienen un empleo remunerado o ejercen actividad independiente, sobre el total (de respuestas).

TASA DE PARO: % de personas que no tienen un empleo remunerado, están buscando empleo y disponibles para trabajar, sobre el total de P.Activas.

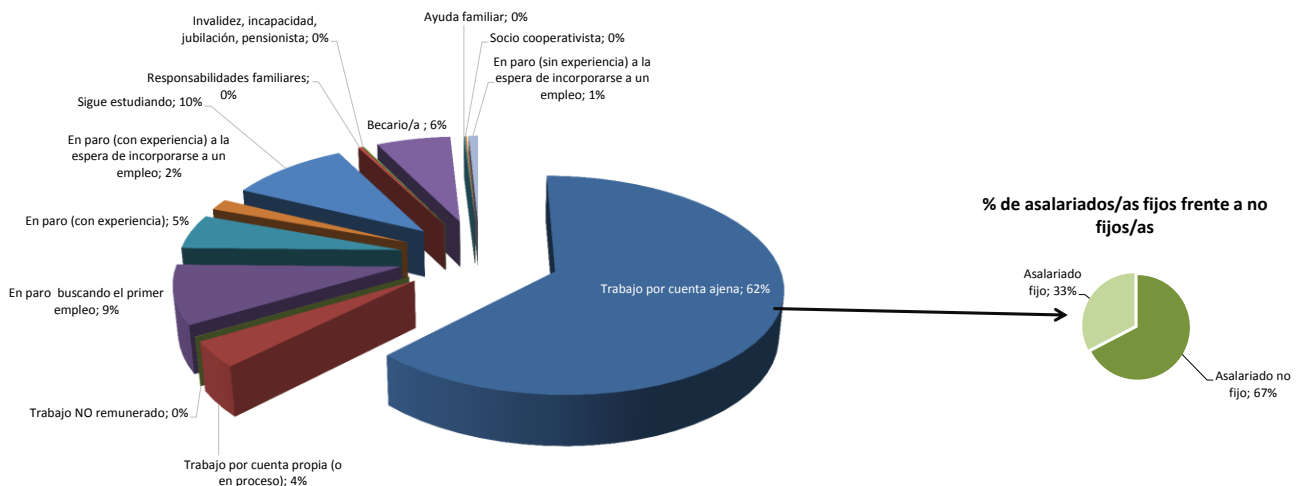
Número de egresados/as por campo del conocimiento



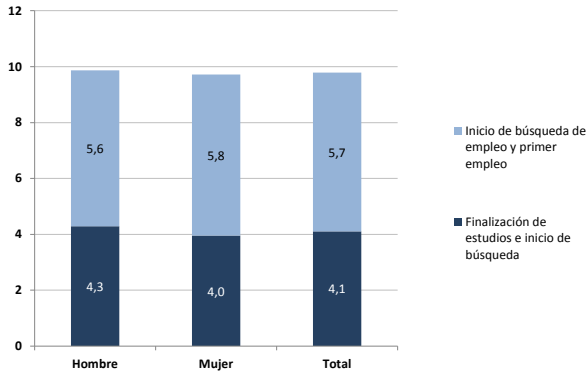
% de egresados que responde por campo del conocimiento



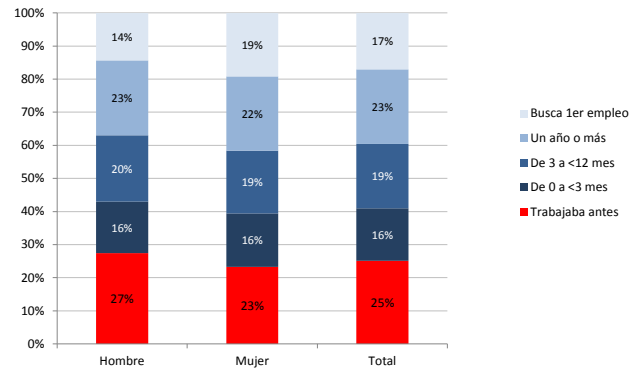
Situación Laboral Actual



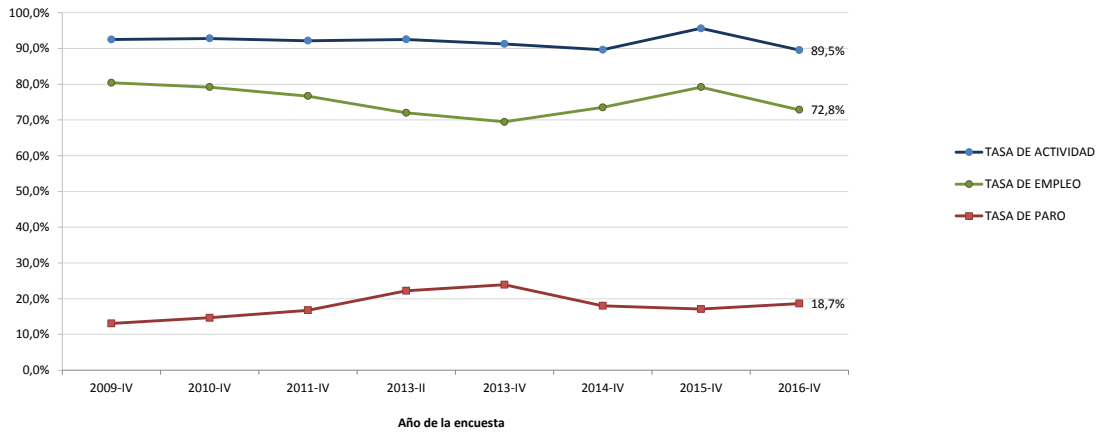
Período promedio de búsqueda de empleo (meses) por sexo



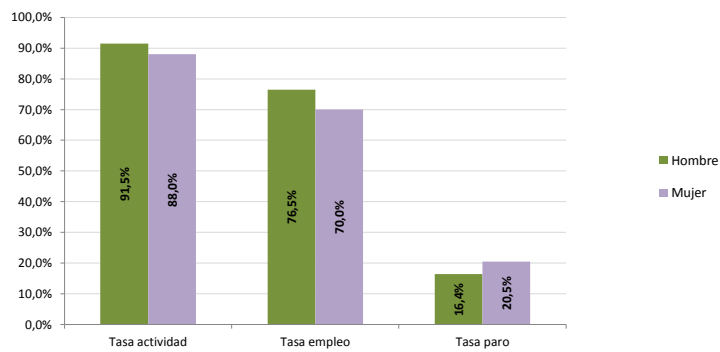
Intervalo de tiempo entre fin de estudios y primer empleo por sexo



TASA DE ACTIVIDAD, EMPLEO Y PARO (PROMEDIO UPV)



TASAS DE ACTIVIDAD, EMPLEO Y PARO (PROMEDIO UPV) POR SEXO



Tasa de actividad, empleo y paro por Campo del Conocimiento

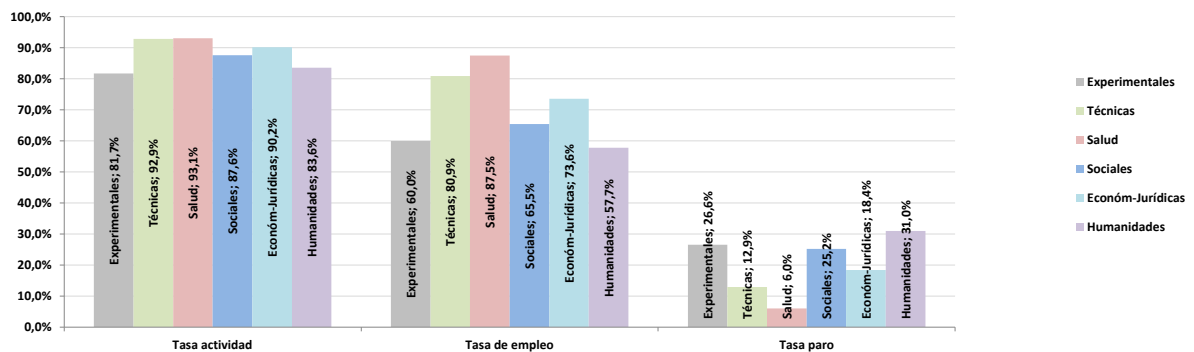
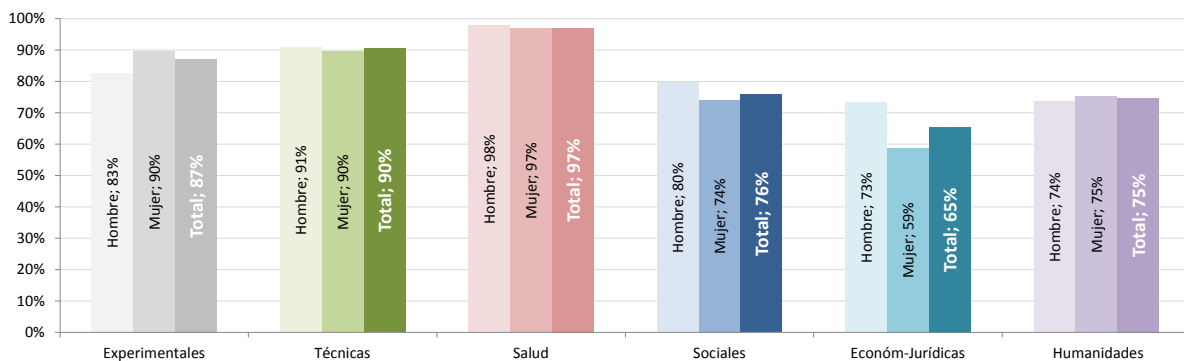


Tabla III. Datos relacionados con el empleo de las personas ocupadas.

Situación en el año (de encuesta)	UPV/EHU								PROMEDIO UNIVERSIDADES VASCAS
	2009-IV	2010-IV	2011-IV	2013-II	2013-IV	2014-IV	2015-IV	2016-IV	2016-IV
<b>EMPLEO (TOTAL)</b>	<b>2006</b>	<b>2007</b>	<b>2008</b>	<b>2009</b>	<b>2010</b>	<b>2011</b>	<b>2012</b>	<b>2013</b>	<b>2013</b>
1. Empleo encajado (dirección, téc. univers. y téc.de apoyo)	89%	87%	87%	84%	80%	79%	81%	82%	83%
2. Se requiere nivel de formación universitaria	84%	84%	81%	77%				77%	80%
3. Funciones nivel universitario	80%	79%	76%	70%				73%	76%
4. Relacionado con estudios (bastante o mucho)	80%	77%	78%	74%	71%	70%	71%	73%	75%
5. Salario medio neto mensual (a jornada completa)	1.538 €	1.505 €	1.511 €	1.493 €	1.398 €	1.419 €	1.421 €	1.447 €	1.469 €
6. Jornada reducida	12%	16%	18%	21%	28%	26%	26%	24%	22%
7. Empleo estable /Total empleo	53%	49%	45%	49%	45%	43%	43%	37%	39%
8. Pobl.Asalariada fija / Total Pobl. Asalariada	49%	46%	42%	45%	41%	37%	38%	33%	35%
9. Pobl.Ocupada No asalariada / Total Pobl. Ocupada	6%	5%	6%	7%	8%	10%	8%	6%	6%
10. Satisfacción con empleo									
Funciones realizadas	6,5	7,6	7,7	7,3	7,5	7,7	7,7	7,7	7,7
Posibilidades de promoción	5,7	6,1	6,2	5,9	5,8	5,8	5,9	6,4	6,5
Sueldo	5,6	6,6	6,7	6,4	6,5	6,5	6,6	6,6	6,7
Estabilidad laboral (o perspectivas de)	5,9	6,7	6,6	6,0	6,1	6,2	6,5	6,7	6,8
Satisfacción global con empleo	6,1	7,0	7,1	7,0	6,9	7,0	7,0	7,1	7,2
<b>TOTAL POBL. OCUPADA (estimación)</b>	<b>6.213</b>	<b>5.754</b>	<b>5.436</b>	<b>4.970</b>	<b>4.998</b>	<b>5.498</b>	<b>5.677</b>	<b>5.598</b>	<b>7.560</b>
<b>EMPLEO MUJERES</b>	<b>2006</b>	<b>2007</b>	<b>2008</b>	<b>2009</b>	<b>2010</b>	<b>2011</b>	<b>2012</b>	<b>2013</b>	<b>2013</b>
1. Empleo encajado (dirección, téc. univers. y téc.de apoyo)	87%	84%	86%	82%	77%	76%	79%	79%	81%
2. Se requiere nivel de formación universitaria	84%	83%	80%	77%				76%	79%
3. Funciones nivel universitario	79%	77%	75%	70%				72%	76%
4. Relacionado con estudios (bastante o mucho)	81%	76%	78%	74%	70%	69%	70%	73%	76%
5. Salario medio neto mensual (a jornada completa)	1.488 €	1.453 €	1.468 €	1.422 €	1.354 €	1.390 €	1.377 €	1.404 €	1.429 €
6. Jornada reducida	15%	20%	22%	26%	32%	32%	33%	31%	29%
7. Empleo estable /Total empleo	47%	43%	39%	43%	42%	39%	39%	31%	34%
8. Pobl.Asalariada fija / Total Pobl. Asalariada	43%	40%	36%	40%	38%	33%	34%	28%	31%
9. Pobl.Ocupada No asalariada / Total Pobl. Ocupada	5%	5%	5%	6%	7%	9%	7%	5%	5%
10. Satisfacción con empleo									
Funciones realizadas	6,6	7,6	7,8	7,4	7,6	7,8	7,7	7,8	7,8
Posibilidades de promoción	5,7	6,0	6,1	5,8	5,6	5,7	5,7	6,3	6,4
Sueldo	5,7	6,7	6,8	6,5	6,6	6,6	6,7	6,7	6,8
Estabilidad laboral (o perspectivas de)	5,9	6,6	6,5	6,0	6,0	6,1	6,4	6,6	6,7
Satisfacción global con empleo	6,2	7,1	7,1	7,0	6,9	7,0	7,0	7,2	7,2
<b>MUJERES OCUPADAS (estimación)</b>	<b>3.902</b>	<b>3.564</b>	<b>3.355</b>	<b>3.036</b>	<b>3.069</b>	<b>3.343</b>	<b>3.379</b>	<b>3.017</b>	<b>4.171</b>

- EMPLEO ENCAJADO: % de Personas Ocupadas con empleo asociado a nivel de formación terciaria (universitaria o profesional de grado superior). Incluye los puestos clasificados bajo los epígrafes de la CNO-94: 1. Dirección y gerencia de empresas, 2. Profesionales científicos e intelectuales asociados a titulación universitaria y 3. Técnicos y Profesionales de apoyo.
- REQUISITO DE FORMACIÓN UNIVERSITARIA: % de Personas Ocupadas cuyo empleo requería nivel de estudios universitarios para acceder al mismo.
- FUNCIONES UNIVERSITARIAS: % de Personas Ocupadas en puestos con funciones propias de nivel universitario (o asimilables en gran parte), con independencia del nivel de estudios requerido para acceder al mismo.
- RELACIONADO CON SUS ESTUDIOS: % de Personas Ocupadas que opinan que su trabajo tiene BASTANTE o MUCHA relación con sus estudios universitarios.
- SALARIO MEDIO: neto mensual (calculado a 14 pagas) en empleos a jornada completa.
- EMPLEO ESTABLE: % de P. Ocupadas por cuenta propia (autónomo o empleador/a), por cuenta ajena con contrato indefinido (o asimil.) o socio cooperativista.
- POBLACIÓN OCUPADA NO ASALARIADA: % de P. Ocupadas como Empleador/a, Autónomo/a, con contrato mercantil o Socio Cooperativista.
- CAMBIO METODOLÓGICO: serie no comparable por cambio de escala de medición, de 1-8 en 2006 a 0-10 en 2007 y posteriores.

### Empleo encajado a formación universitaria por campo de conocimiento y sexo



### Empleo bastante o muy relacionado con estudios por campo de conocimiento y sexo

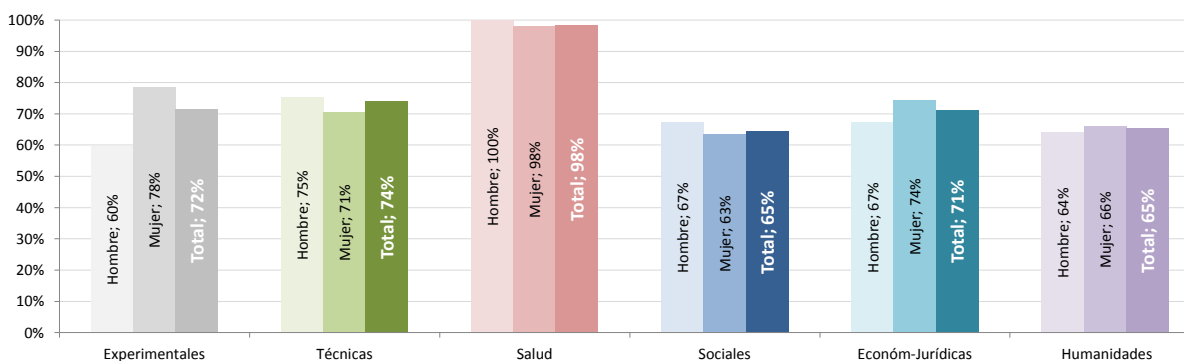
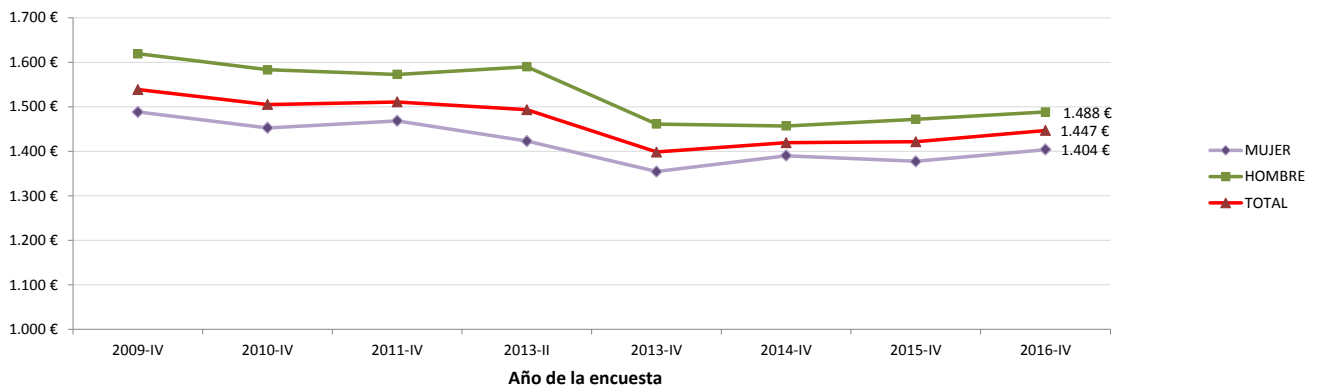


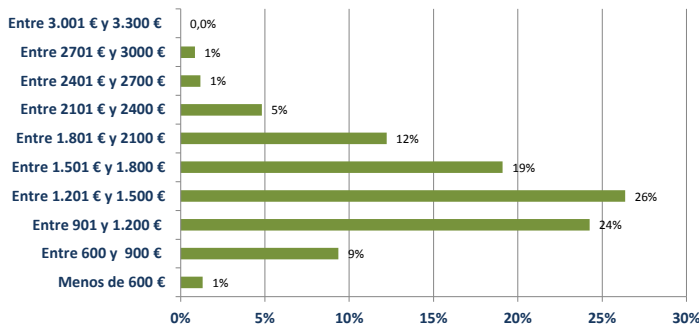
Tabla III. (Cont.) Otros datos sobre el empleo de las personas ocupadas.

Situación (en el año de la encuesta)	UPV/EHU								PROMEDIO	
	2009-IV	2010-IV	2011-IV	2013-II	2013-IV	2014-IV	2015-IV	2016-IV		
OTROS DATOS RELACIONADOS	Promoción	2006	2007	2008	2009	2010	2011	2012	2013	2013
Sector actividad de la empresa										
Agrario		0%	0%	0%	0%	0%	0%	0%	0%	0%
Industria		16%	15%	16%	18%	15%	17%	17%	20%	20%
Construcción		3%	4%	3%	3%	2%	2%	2%	2%	2%
Servicios		80%	80%	82%	80%	82%	81%	81%	78%	79%
Titularidad de la empresa										
Pública		25%	26%	26%	21%	21%	20%	21%	19%	19%
Privada Nacional		50%	51%	53%	56%	53%	57%	52%	50%	51%
Privada Multinacional		17%	16%	16%	17%	16%	15%	18%	17%	20%
Cooperativa		3%	2%	2%	2%	3%	3%	2%	6%	4%
Público-privada		5%	5%	4%	4%	7%	5%	7%	3%	6%
Pobl. Ocupada según lugar de residencia durante la carrera y lugar de trabajo actual (dentro /fuera de la CAPV)										
ESTABLE: Residencia y lugar de trabajo en la CAPV		80%	81%	82%	79%	84%	78%	79%	78%	75%
SALE: Residía en la CAPV y lugar de trabajo fuera		13%	12%	11%	13%	8%	12%	13%	13%	16%
ENTRA: Residía fuera y lugar de trabajo en la CAPV		1%	1%	2%	1%	2%	1%	2%	3%	3%
Pobl. Ocupada de la CAE que ha trasladado su residencia fuera de la misma por motivos de trabajo										
A otro país		2%	3%	3%	5%	1%	7%	5%	5%	6%
A otra Comunidad Autónoma		9%	8%	6%	7%	5%	6%	8%	9%	10%

**Salario neto mensual promedio a 14 pagas (persona ocupada a jornada completa)**

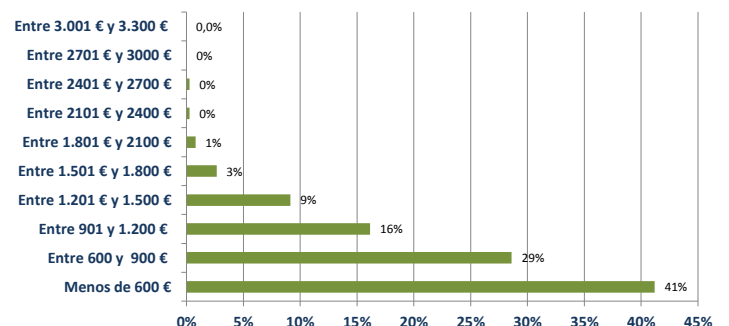


Porcentaje de personas ocupadas (a jornada completa) en cada intervalo salarial (\*)



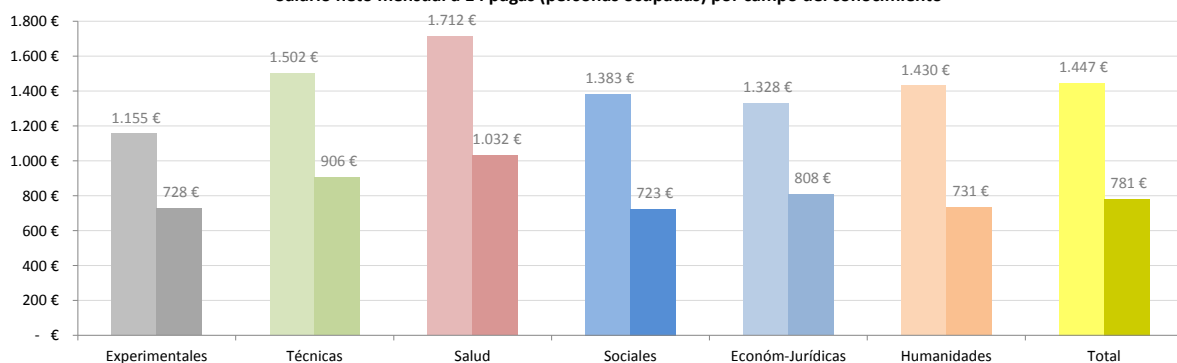
(\*) 7.686 egresados/as, 5.598 egresados/as entrevistados/as, 2.998 personas ocupadas a tiempo completo, 2.136 personas responden cuál es su sueldo

Porcentaje de personas ocupadas (a jornada reducida) en cada intervalo salarial (\*)



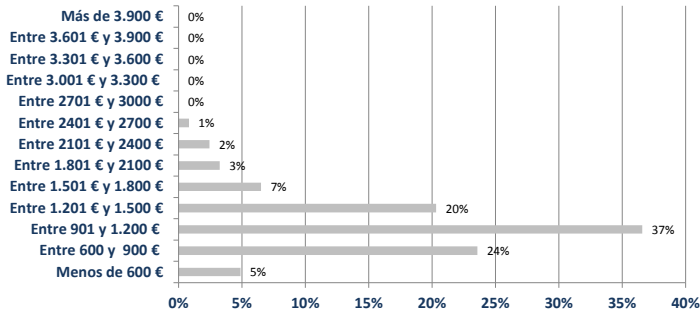
(\*) 7.686 egresados/as, 5.598 egresados/as entrevistados/as, 954 personas ocupadas a tiempo parcial, 755 personas responden cuál es su sueldo

**Salario neto mensual a 14 pagas (personas ocupadas) por campo del conocimiento**



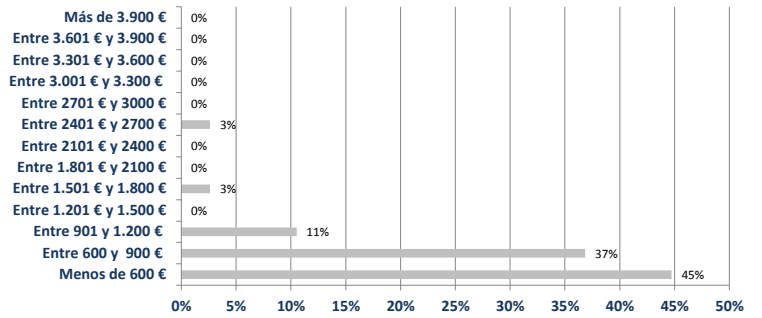
**EXPERIMENTALES**

Porcentaje de personas ocupadas (a jornada completa) en cada intervalo salarial



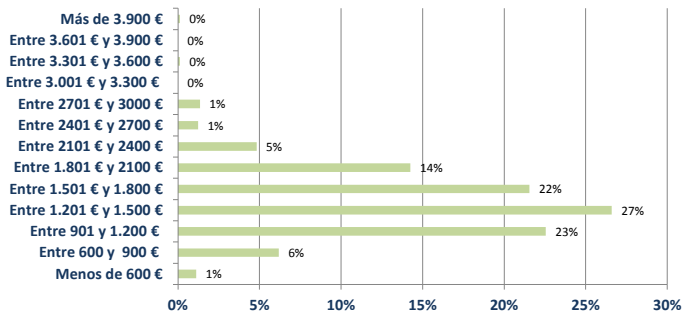
**EXPERIMENTALES**

Porcentaje de personas ocupadas (a jornada reducida) en cada intervalo salarial



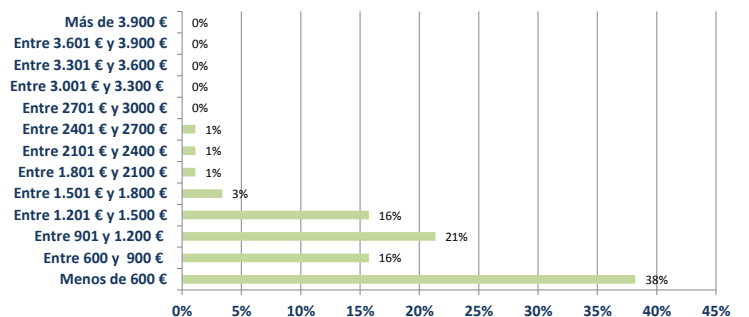
**TÉCNICAS**

Porcentaje de personas ocupadas (a jornada completa) en cada intervalo salarial



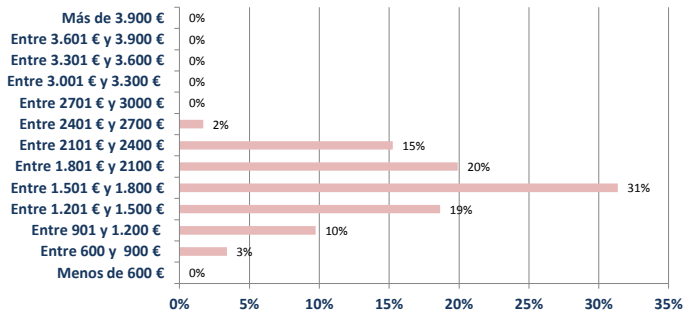
**TÉCNICAS**

Porcentaje de personas ocupadas (a jornada reducida) en cada intervalo salarial



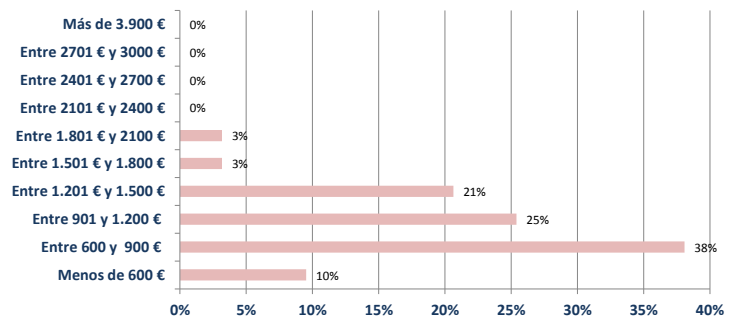
**SALUD**

Porcentaje de personas ocupadas (a jornada completa) en cada intervalo salarial



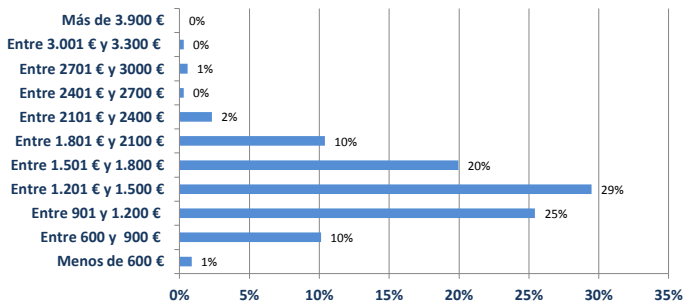
**SALUD**

Porcentaje de personas ocupadas (a jornada reducida) en cada intervalo salarial



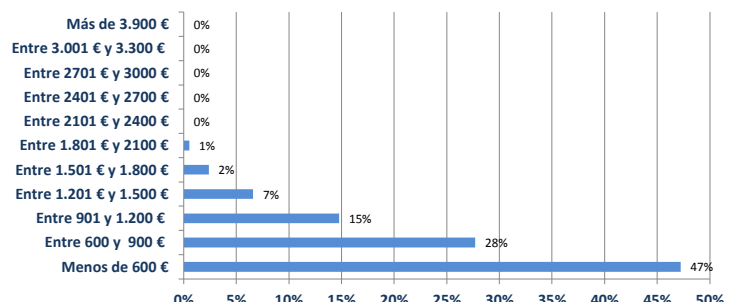
**SOCIALES**

Porcentaje de personas ocupadas (a jornada completa) en cada intervalo salarial



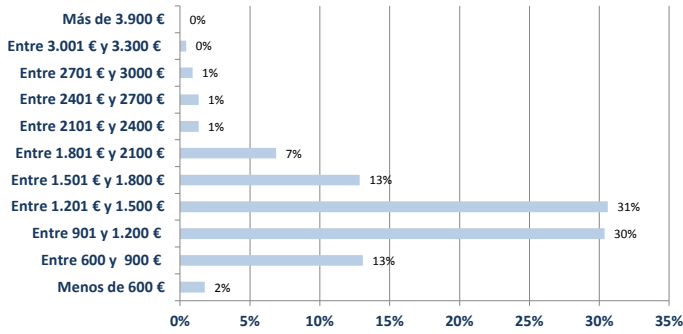
**SOCIALES**

Porcentaje de personas ocupadas (a jornada reducida) en cada intervalo salarial



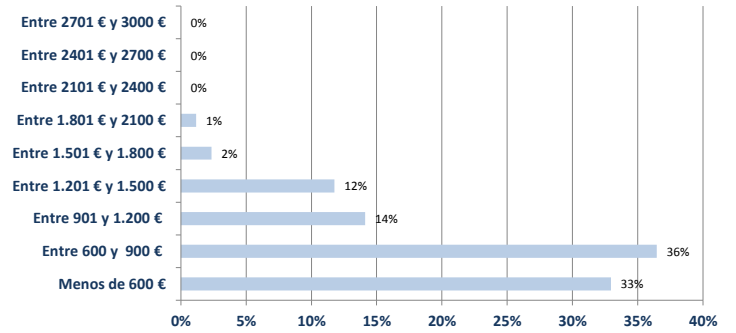
**ECONÓMICO-JURÍDICAS**

Porcentaje de personas ocupadas (a jornada completa) en cada intervalo salarial



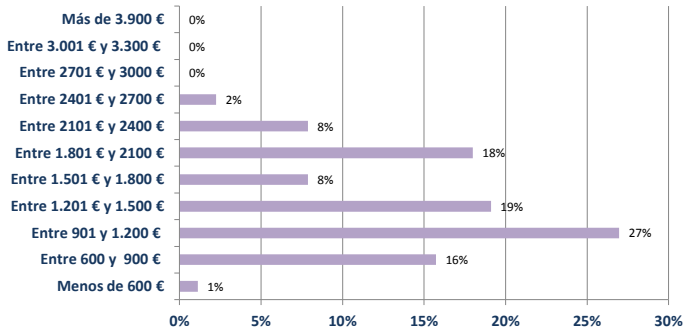
**ECONÓMICO-JURÍDICAS**

Porcentaje de personas ocupadas (a jornada reducida) en cada intervalo salarial



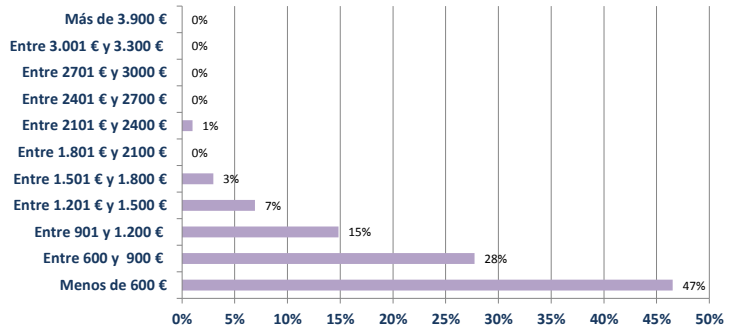
**HUMANIDADES**

Porcentaje de personas ocupadas (a jornada completa) en cada intervalo salarial

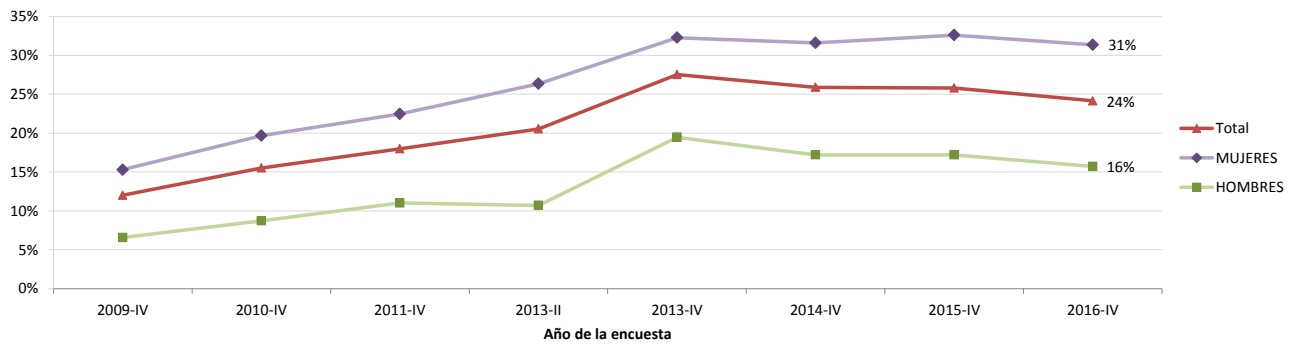


**HUMANIDADES**

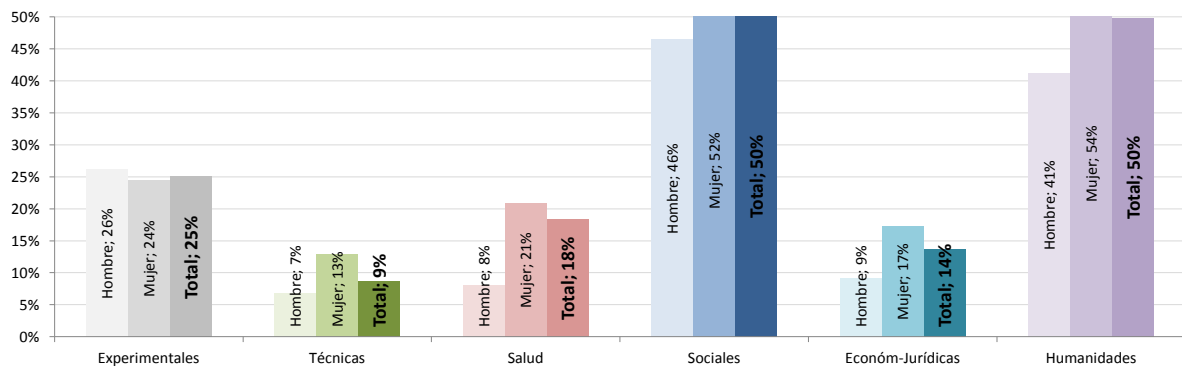
Porcentaje de personas ocupadas (a jornada reducida) en cada intervalo salarial



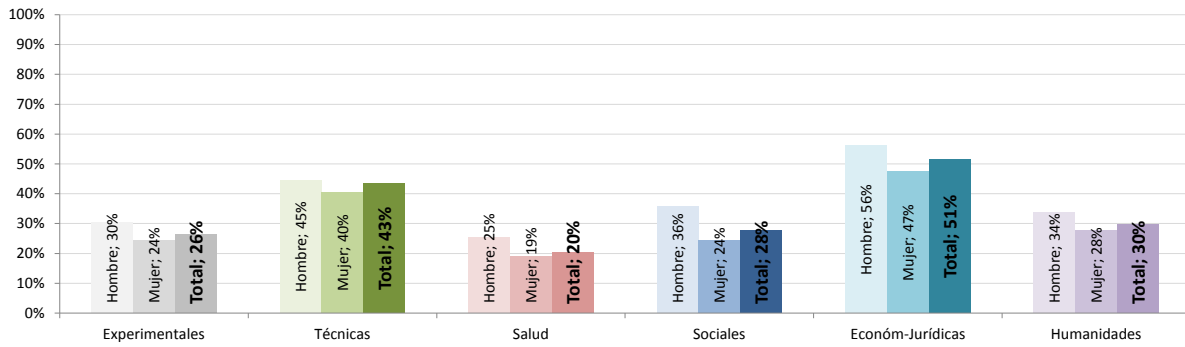
**Porcentaje de población ocupada trabajando a tiempo parcial**



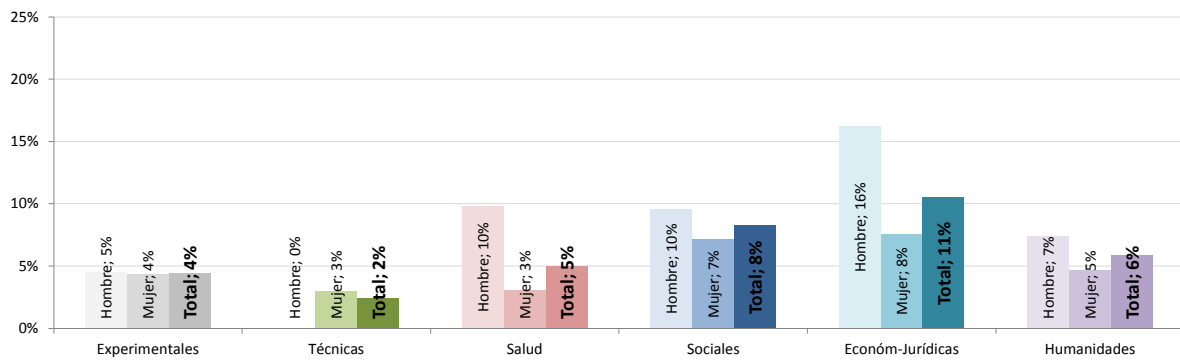
**JORNADAS PARCIALES: Porcentaje de personas ocupadas a tiempo parcial por facultad y por sexo**



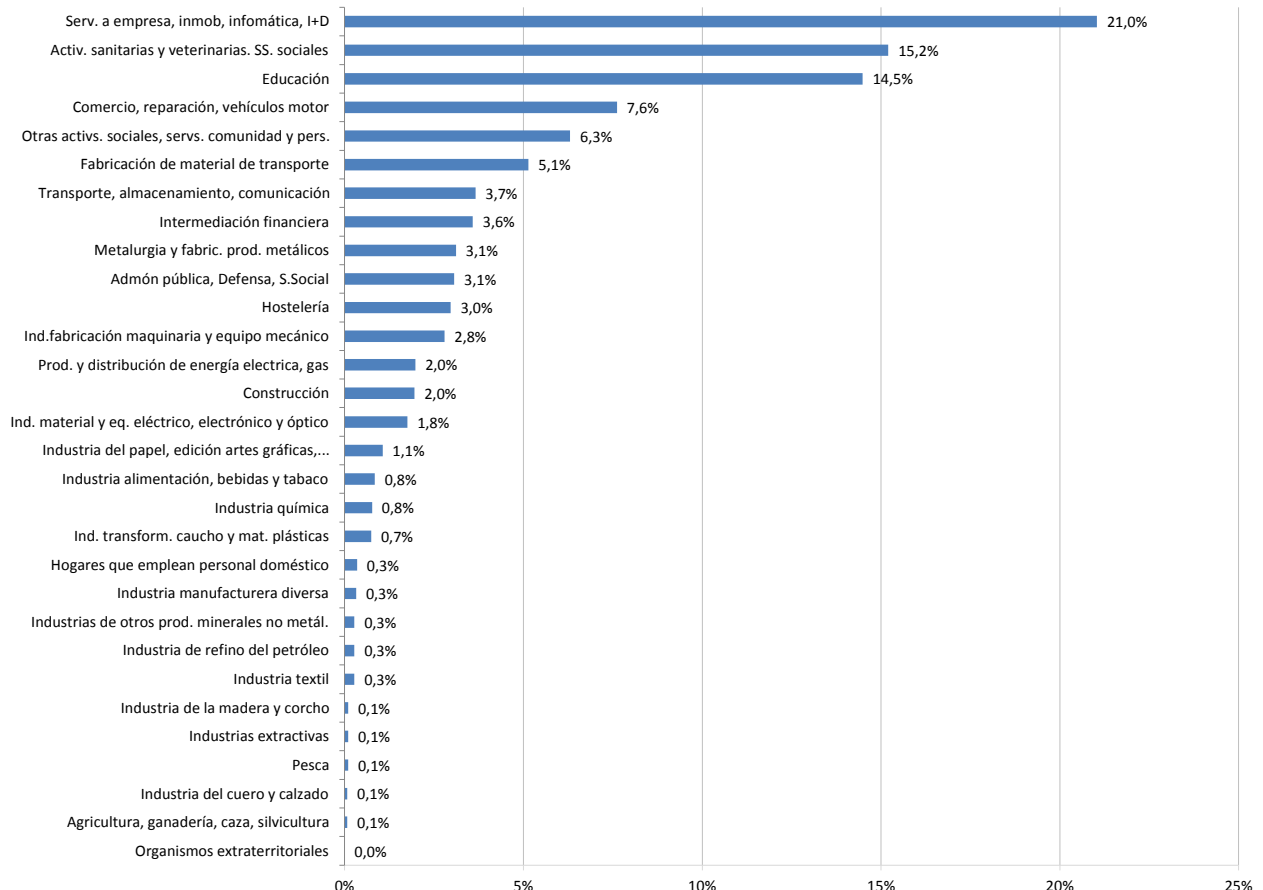
**EMPLEO ESTABLE: Porcentaje de personas ocupadas con empleo estable (asalariados indefinidos, cooperativistas y autónomos) por campo del conocimiento y por sexo, sobre el total de personas ocupadas**



**NO ASALARIADOS: Porcentaje de personas no asalariadas (autónomos, cooperativistas, contrato mercantil...) por campo del conocimiento y por sexo sobre el total de personas ocupadas**

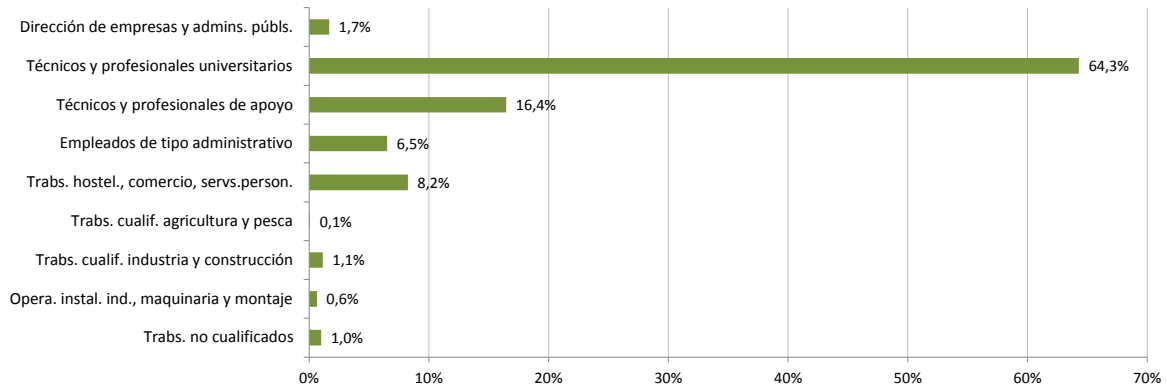


**Rama de la actividad económica de la empresa donde trabajan las personas ocupadas**

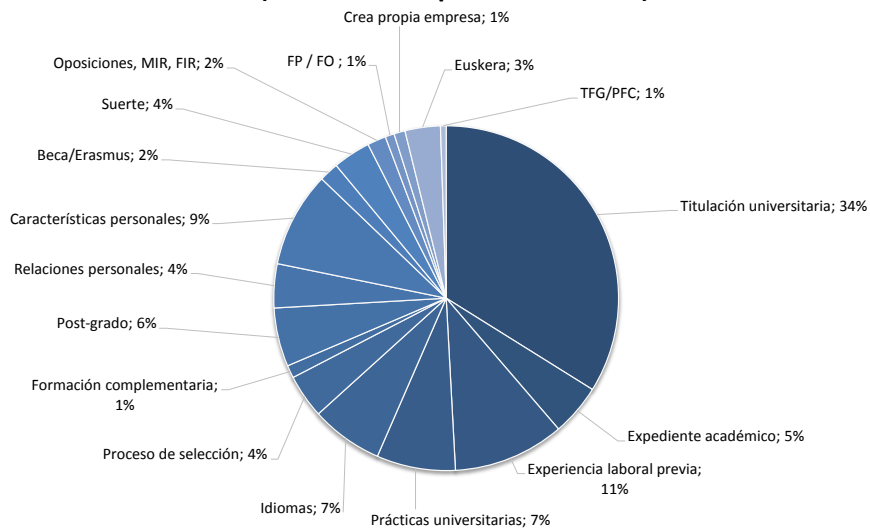




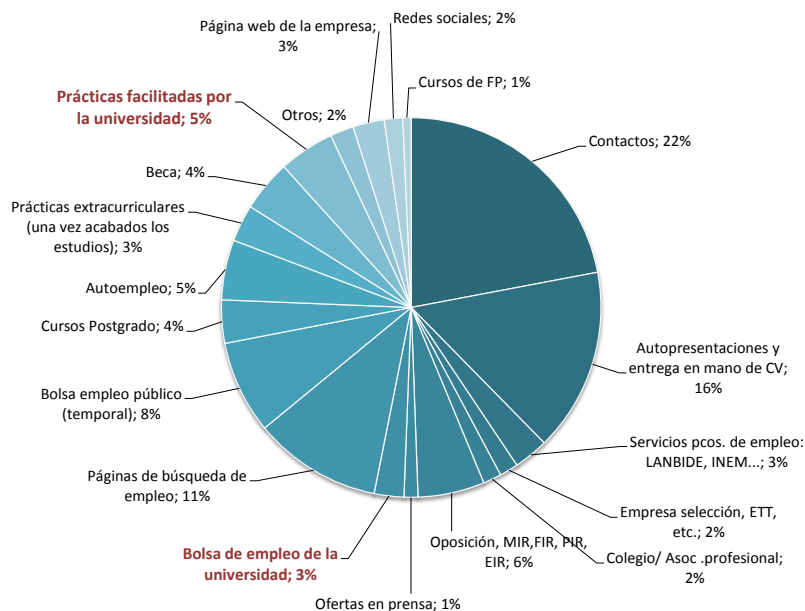
**Gran grupo ocupacional en el que se ubican las personas ocupadas**



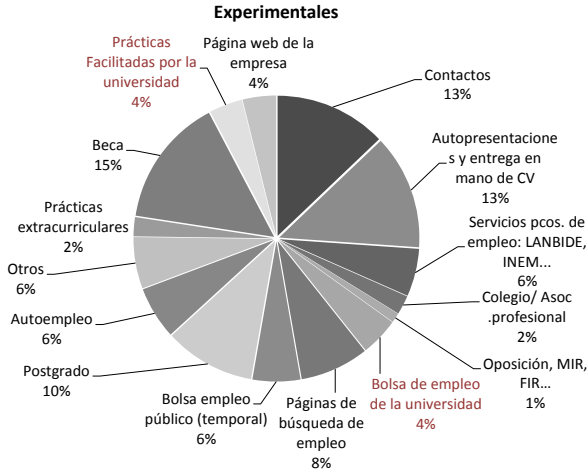
**Aspectos considerados importantes para obtener el 1er empleo (activos con experiencia laboral)**



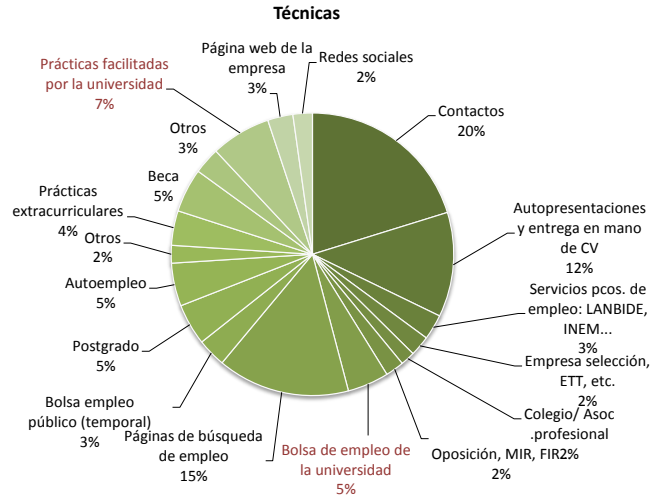
**Canal de acceso al primer empleo (ocupados). TOTAL UPV**



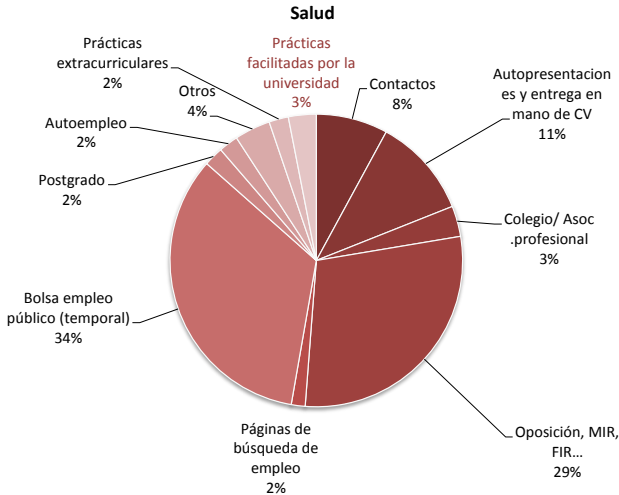
Canal de acceso al empleo (personas ocupadas).



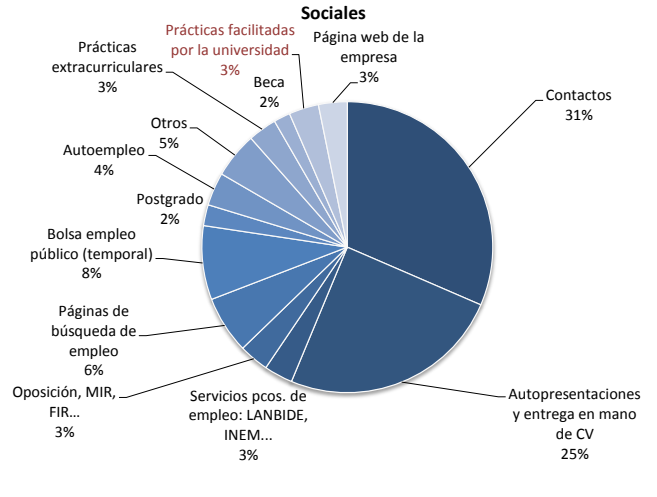
Canal de acceso al empleo (personas ocupadas).



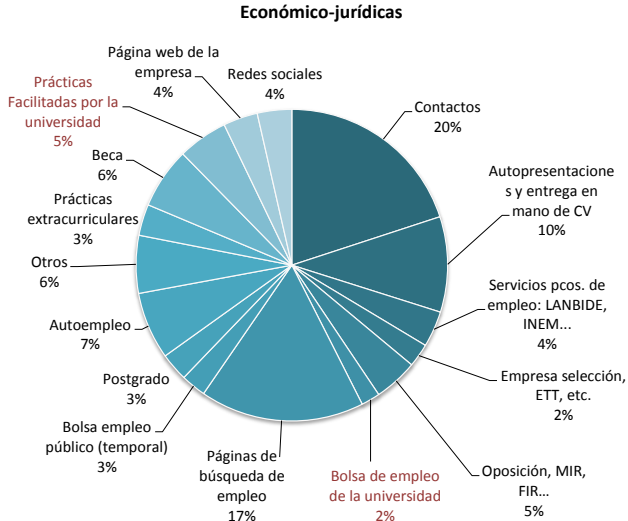
Canal de acceso al empleo (personas ocupadas).



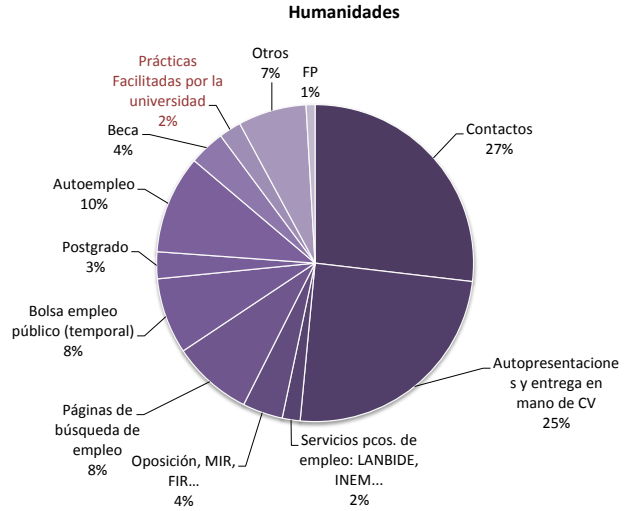
Canal de acceso al empleo (personas ocupadas).



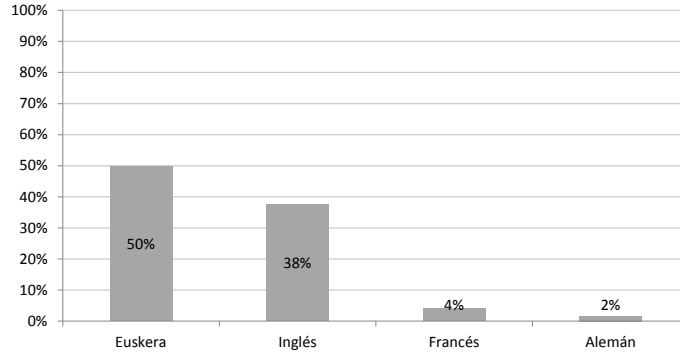
Canal de acceso al empleo (personas ocupadas).



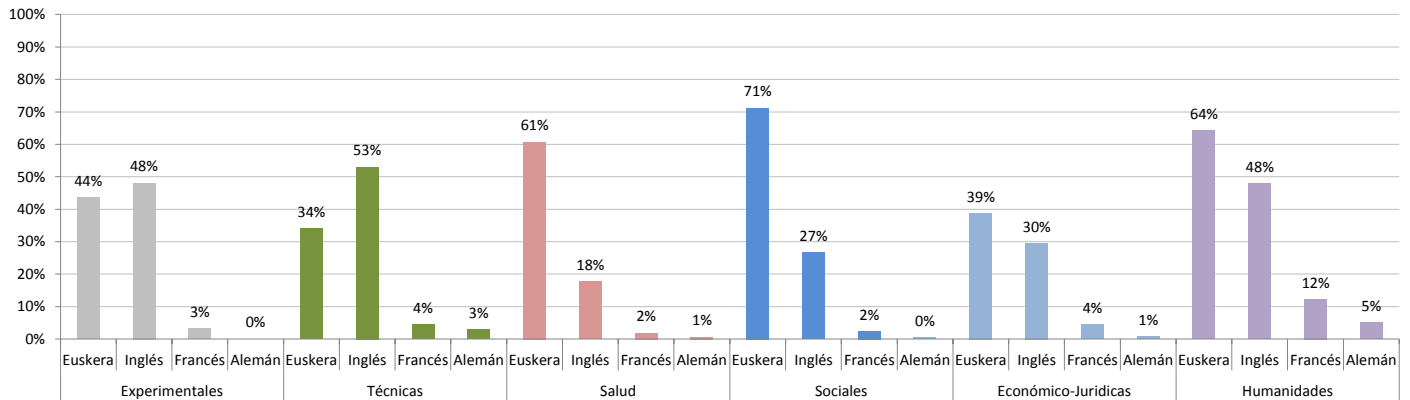
Canal de acceso al empleo (personas ocupadas).



**Uso de idiomas (personas ocupadas) uso diario/frecuente frente a uso nulo u ocasional.**

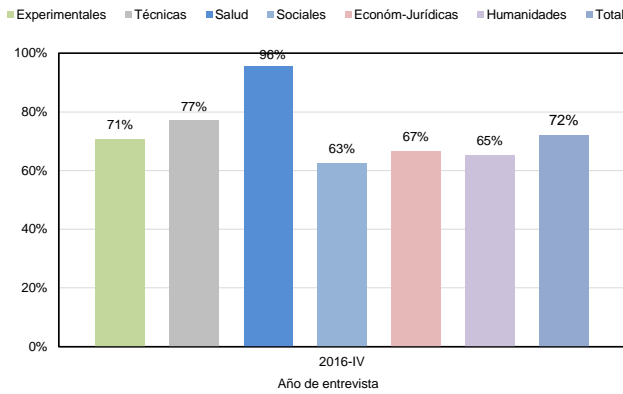


**Uso de idiomas (personas ocupadas) uso diario o frecuente, por campo de conocimiento**

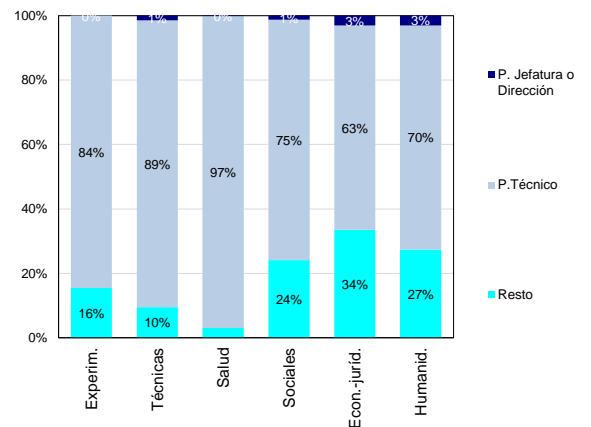


**GRAFICAS CORRESPONDIENTES A LA PROMOCION DE 2013 - CUESTIONARIO LARGO RESPONDIDO EN 2016-IV**

**% Empleo con funciones nivel universitario en 2016-IV**



**% P.Ocupada por categoría profesional en la empresa en 2016-IV**



**% Empleo que requiere titulación universitaria en 2016-IV**

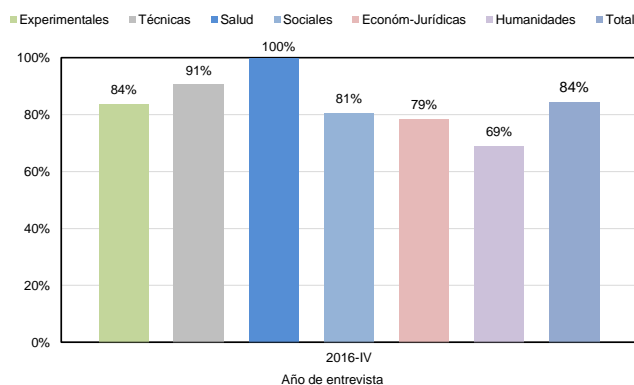
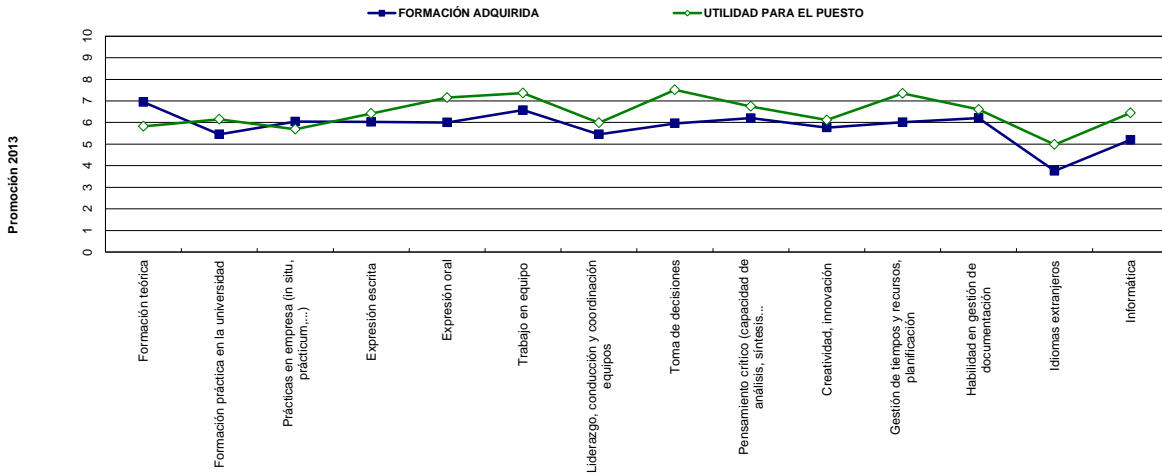


Tabla IV. Competencias: Valoración del nivel de formación de las competencias adquiridas y de su utilidad en el trabajo

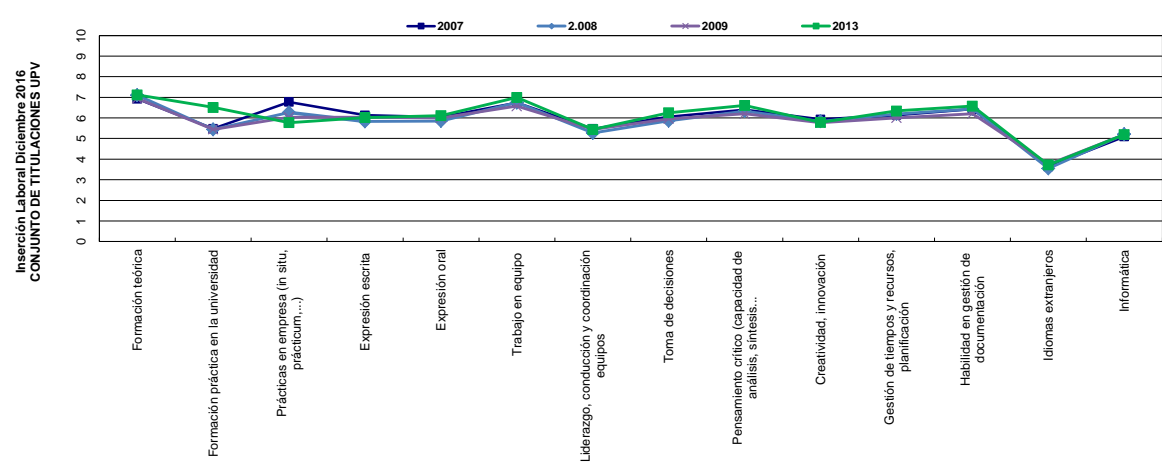
Promoción de UPV/EHU	2004	2005	2006	2007	2.008	2009	2010	2011	2012	2013	2004	2005	2006	2007	2.008	2009	2010	2011	2012	2013	
COMPETENCIAS (punt. media en escala 0 a 10)	FORMACIÓN ADQUIRIDA										UTILIDAD EN EL PUESTO										
<b>FORMACIÓN BÁSICA</b>																					
Formación teórica	.	.	5,9	6,9	7,1	6,9	.	.	.	6,9	.	.	5,1	6,0	6,2	6,2	.	.	.	.	5,8
Formación práctica en la universidad	.	.	4,5	5,5	5,4	5,4	.	.	.	5,4	.	.	5,1	5,6	6,6	6,0	.	.	.	.	6,1
Prácticas en empresa (in situ, prácticum,...)	.	.	5,7	6,8	6,3	6,0	.	.	.	6,0	.	.	5,7	6,9	7,3	6,6	.	.	.	.	5,7
<b>EXPRESIÓN Y RELACIÓN</b>																					
Expresión escrita	.	.	5,0	6,1	5,8	6,0	.	.	.	6,0	.	.	5,8	6,4	7,0	6,6	.	.	.	.	6,4
Expresión oral	.	.	4,8	6,0	5,9	6,0	.	.	.	6,0	.	.	6,1	6,7	7,4	6,9	.	.	.	.	7,2
Trabajo en equipo	.	.	5,5	6,7	6,7	6,6	.	.	.	6,6	.	.	6,3	7,2	7,7	7,2	.	.	.	.	7,4
Liderazgo, conducción y coordinación equipos	.	.	5,4	5,5	5,3	5,4	.	.	.	5,4	.	.	5,5	6,3	6,8	6,4	.	.	.	.	6,0
<b>PENSAMIENTO</b>																					
Toma de decisiones	.	.	4,7	6,1	5,9	6,0	.	.	.	6,0	.	.	6,2	6,9	7,6	7,0	.	.	.	.	7,5
Pensamiento crítico (capacidad de análisis, síntesis...)	.	.	5,1	6,4	6,3	6,2	.	.	.	6,2	.	.	6,0	6,9	7,5	6,9	.	.	.	.	6,7
Creatividad, innovación	.	.	4,8	5,9	5,8	5,8	.	.	.	5,8	.	.	5,7	6,5	7,0	6,5	.	.	.	.	6,1
<b>INSTRUMENTALES</b>																					
Gestión de tiempos y recursos, planificación	.	.	4,9	6,1	6,2	6,0	.	.	.	6,0	.	.	6,1	6,8	7,5	6,9	.	.	.	.	7,3
Habilidad en gestión de documentación	.	.	5,1	6,4	6,4	6,2	.	.	.	6,2	.	.	6,1	6,9	7,4	6,8	.	.	.	.	6,6
Idiomas extranjeros	.	.	3,1	3,6	3,5	3,8	.	.	.	3,8	.	.	4,5	4,8	6,2	5,5	.	.	.	.	5,0
Informática	.	.	4,1	5,1	5,2	5,2	.	.	.	5,2	.	.	5,8	6,2	7,2	6,4	.	.	.	.	6,4
<b>TOTAL ENTREVISTAS</b>	.	.	5.183	5.472	5.320	4.562	.	.	.	4.530	.	.	3.905	4.149	3.836	3.156	.	.	.	.	3.367

NOTA: En el apartado de UTILIDAD PARA EL PUESTO sólo se recoge la opinión de las personas que manifestaron tener un empleo con requisito de formación universitaria o funciones asimilables a nivel universitario.  
CAMBIO METODOLÓGICO: serie no comparable por cambio de escala de medición. de 1-8 en 2006 a 0-10 en 2007 y posteriores.

Valoración de la FORMACIÓN adquirida y su UTILIDAD en el puesto de trabajo (puntuación media en escala 0 mín.-10 máx.)



Valoración de la FORMACIÓN adquirida, últimas promociones consultadas (puntuación media en escala 0 mín.-10 máx.)



Valoración de la UTILIDAD PARA EL PUESTO, últimas promociones consultadas (puntuación media en escala 0 mín.-10 máx.)

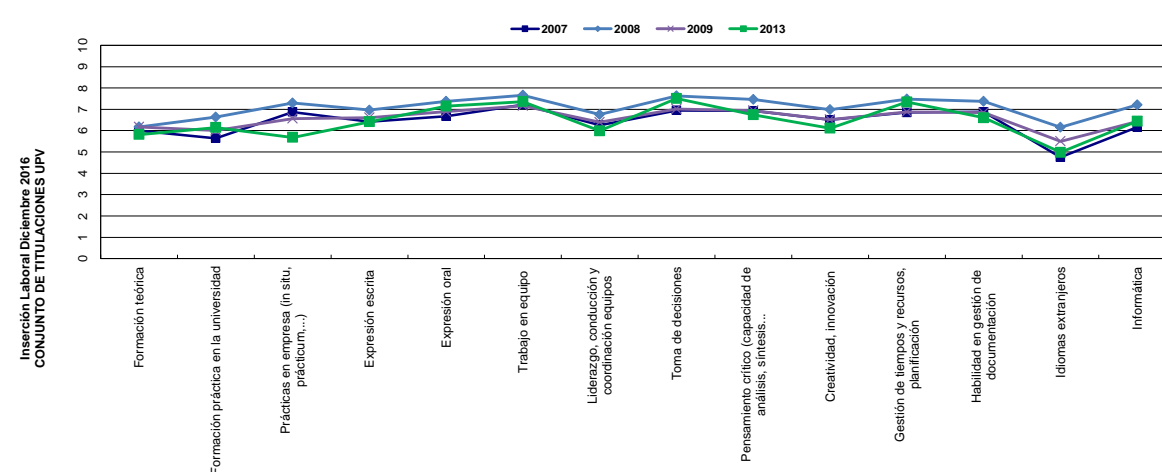


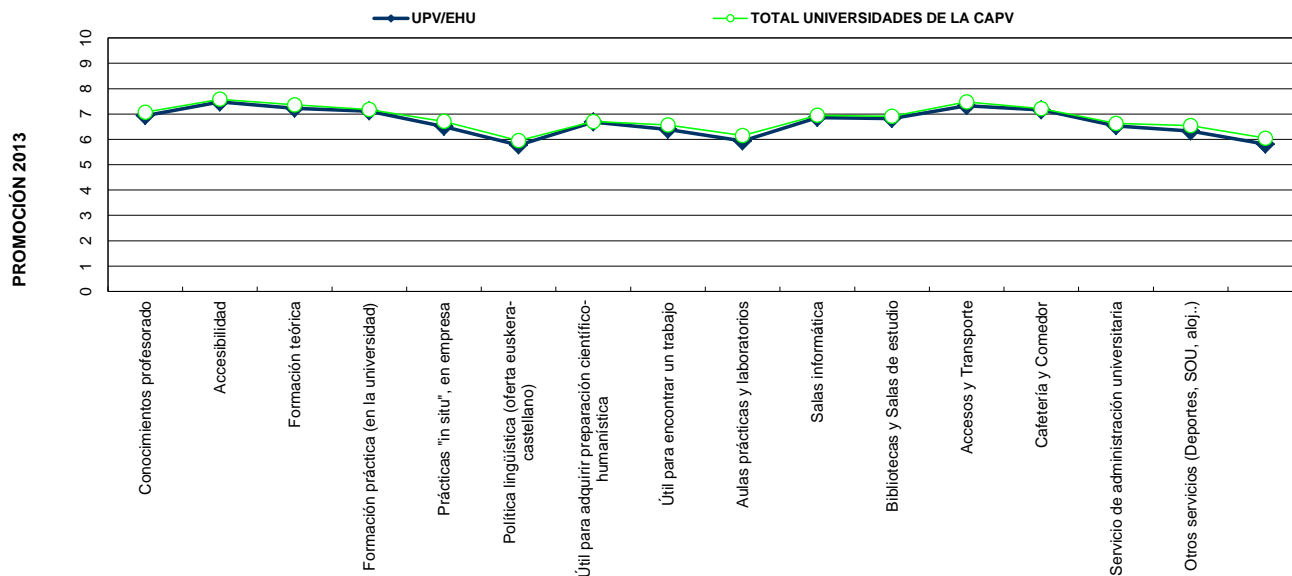
Tabla V. Valoración de la Universidad.

VALORACION	Promocion	PROMOCIÓN UPV/EHU										
		2003	2004	2005	2006	2007	2008	2009	2.010	2.011	2.012	2013
<b>PROFESORADO</b>												
Capacidad pedagógica		.	.	.	5,7	6,8	6,9	6,9	.	.	.	6,9
Conocimientos profesorado		.	.	.	6,2	7,4	7,4	7,3	.	.	.	7,5
Accesibilidad		.	.	.	5,9	7,0	7,1	6,9	.	.	.	7,2
<b>ENSEÑANZA</b>												
Formación teórica		.	.	.	5,9	6,9	7,1	6,9	.	.	.	7,1
Formación práctica (en la universidad)		.	.	.	4,5	5,5	5,4	5,4	.	.	.	6,5
Prácticas "in situ", en empresa		.	.	.	5,7	6,8	6,3	6,0	.	.	.	5,8
Política lingüística (oferta euskera-castellano)		.	.	.	5,3	6,3	6,5	6,5	.	.	.	6,7
Útil para adquirir preparación científico-humanística		.	.	.	5,2	6,3	6,2	6,3	.	.	.	6,4
Útil para encontrar un trabajo		.	.	.	5,2	6,1	6,0	5,6	.	.	.	5,9
<b>INSTALACIONES Y EQUIPAMIENTO</b>												
Aulas prácticas y laboratorios		.	.	.	5,2	6,2	6,3	6,3	.	.	.	6,9
Salas informática		.	.	.	4,9	6,0	6,2	6,2	.	.	.	6,8
Bibliotecas y Salas de estudio		.	.	.	6,0	7,0	7,1	6,8	.	.	.	7,3
Accesos y Transporte		.	.	.	5,6	6,8	6,8	6,7	.	.	.	7,2
Cafetería y Comedor		.	.	.	5,5	6,4	6,4	6,2	.	.	.	6,5
<b>OTROS SERVICIOS</b>												
Servicio de administración universitaria		.	.	.	5,3	6,3	6,3	6,2	.	.	.	6,3
Otros servicios (Deportes, SOU, aloj...)		.	.	.	5,2	6,3	6,3	6,2	.	.	.	5,8
<b>OTROS ASPECTOS DE LA ENSEÑANZA (% que está de acuerdo con el contenido de cada enunciado)</b>												
El plan estudios permite acabar en tiempo estipulado		.	.	.	77%	79%	79%	83%	.	.	.	79%
Exceso de alumnos por aula		.	.	.	25%	23%	23%	22%	.	.	.	31%
Ha necesitado apoyo externo (academias, etc.)		.	.	.	41%	40%	39%	40%	.	.	.	38%
Baja relación entre los estudios y los conocimientos demandados en el mercado laboral		.	.	.	26%	27%	24%	25%	.	.	.	19%
<b>TOTAL ENTREVISTAS</b>												
		.	.	.	5.158	5.453	5.290	4.817	.	.	.	4.530

CAMBIO METODOLÓGICO: serie no comparable por cambio de escala de medición. de 1-8 en 2006 a 0-10 en 2007 y posteriores.

Realiza la valoración el total de alumnado que responde a la entrevista, sea cual sea su situación laboral o su empleo.

Valoración de la Universidad : profesorado, enseñanza, instalaciones, etc.



Valoración de la Universidad : profesorado, enseñanza, instalaciones, etc. - Últimas promociones consultadas (puntuación media en escala 0 mín.-10 máx.)

