



Estudio de Incorporación a la Vida Laboral en 2017-IV

CONJUNTO DE TITULACIONES

UPV/EHU

	INDICE DE TABLAS	Páginas
Apartado I. Descripción		
Tabla I. Descripción (volumen de alumnado, % de mujeres, edad, nota media...)		1
Tabla II. Datos relativos a la inserción laboral		1
Apartado II. Empleo		
Tabla III. Datos relacionados con el empleo de las personas ocupadas		4
Tabla III. (Cont.) Otros datos sobre el empleo de las personas ocupadas		5
Apartado III. Competencias		
Tabla IV. Competencias: Valoración del nivel de formación de las competencias adquiridas y de su utilidad en el trabajo.		14
Apartado IV. Satisfacción con la Universidad		
Tabla V. Valoración de la Universidad		14

Promoción de Grado egresada el año 2014 en la universidad (UPV/EHU). Los datos de este estudio fueron obtenidos mediante entrevista telefónica personal (CATI), entre Noviembre y Diciembre de 2017. Resultados en base a las respuestas directas, sin ponderar

Tabla I. Descripción de la Promoción (volumen de alumnado, % de mujeres, edad, nota media...)

	PROMOCIÓN									
	2006	2007	2008	2009	2010	2011	2012	2013	2014	
Nº de personas egresadas	7.729	7.265	7.088	6.906	7.197	7.480	7.167	7.686	7.625	
% Mujeres (sobre total)	62%	62%	62%	62%	61%	61%	60%	56%	56%	
Edad media (al finalizar carrera)	25	26	26	26	26	26	26	25	26	
% Cursa carrera en euskera	35%	37%	35%	38%	40%	43%	42%	40%	42%	
Duración media carrera (años)	5,1	5,2	5,2	5,3	5,0	5,0	4,9	4,0	5,0	
Nota media de carrera	6,8	6,8	6,9	6,9	6,9	7,0	7,0	7,0	7,0	
Año de la encuesta	2009-IV	2010-IV	2011-IV	2013-II	2013-IV	2014-IV	2015-IV	2016-IV	2017-IV	
Total respuestas obtenidas	5.849	5.667	5.771	5.355	5.482	5.800	5.530	5.598	5.614	
% Respuestas obtenidas	76%	78%	81%	78%	76%	78%	77%	73%	74%	
Mujeres entrevistadas	3.618	3.553	3.607	3.325	3.402	3.507	3.308	3.139	3.104	
Hombres entrevistados	2.231	2.114	2.164	2.030	2.080	2.293	2.222	2.459	2.510	

Tabla II. Datos relativos a la inserción laboral.

	PROMOCIÓN									
	2006	2007	2008	2009	2010	2011	2012	2013	2014	
Año de la encuesta	2009-IV	2010-IV	2011-IV	2013-II	2013-IV	2014-IV	2015-IV	2016-IV	2017-IV	
Tasa de actividad	92,5%	92,8%	92,2%	92,5%	91,2%	89,6%	95,6%	89,5%	94,1%	
Tasa de empleo	80,4%	79,2%	76,7%	72,0%	69,4%	73,5%	79,2%	72,8%	83,2%	
Tasa de ocupación	86,9%	85,3%	83,2%	77,8%	76,1%	82,0%	82,9%	81,3%	88,4%	
Tasa de paro	13,1%	14,7%	16,8%	22,2%	23,9%	18,0%	17,1%	18,7%	11,6%	
Tiempo entre fin de carrera y 1.er empleo (media meses) (a)+(b)	7	6	7	9	10	9	11	10	12	
Tiempo búsqueda 1.er empleo (media meses) (b)	4	4	4	5	6	6	8	6	7	
% Pobl. Activa con experiencia laboral	95%	96%	95%	93%	92%	93%	94%	89%	96%	
Canales de inserción al empleo (activos con experiencia laboral)										
Entorno social (familia, amigos, contactos...)	21%	20%	21%	24%	25%	24%	21%	22%	21%	
Envío de CV y autopresentaciones	40%	21%	16%	20%	17%	20%	17%	16%	13%	
Oposiciones y Bolsas de empleo	16%	16%	16%	13%	14%	13%	14%	14%	17%	
Universidad, prácticas en empresa	13%	14%	13%	12%	12%	13%	11%	17%	13%	
Internet	16%	16%	14%	13%	12%	14%	16%	15%	18%	
Cursos Postgrado, FP, becas								5%	5%	
Autoempleo	3%	4%	3%	4%	5%	6%	5%	5%	5%	
Otros (LANBIDE, ETT, asoc. profesionales)			10%	16%	13%	11%	18%	7%	7%	
MUJERES										
Tasa de actividad	92,5%	92,2%	92,5%	92,5%	91,5%	89,3%	95,6%	88,0%	93,7%	
Tasa de empleo	81,1%	78,5%	76,1%	71,0%	69,6%	73,4%	78,4%	70,0%	82,1%	
Tasa de ocupación	87,7%	85,2%	82,3%	76,8%	76,1%	82,2%	82,1%	79,5%	87,7%	
Tasa de paro	12,3%	14,8%	17,7%	23,2%	23,9%	17,8%	17,9%	20,5%	12,3%	
Tiempo entre fin de carrera y 1.er empleo (media meses) (a)+(b)	8	7	8	9	10	9	12	10	12	
Tiempo búsqueda 1.er empleo (media meses) (b)	4	4	4	5	6	6	8	6	7	
% Pobl. Activa femenina con experiencia laboral	95%	95%	95%	93%	93%	93%	94%	88%	95%	
HOMBRES										
Tasa de actividad	92,5%	93,9%	91,5%	92,7%	90,9%	90,1%	95,5%	91,5%	94,6%	
Tasa de empleo	79,2%	80,4%	77,6%	73,6%	69,1%	73,7%	80,3%	76,5%	84,6%	
Tasa de ocupación	85,7%	85,6%	84,8%	79,4%	76,1%	81,8%	84,1%	83,6%	89,4%	
Tasa de paro	14,3%	14,4%	15,2%	20,6%	23,9%	18,2%	15,9%	16,4%	10,6%	
Tiempo entre fin de carrera y 1.er empleo (media meses) (a)+(b)	7	6	7	9	9	9	11	10	11	
Tiempo búsqueda 1.er empleo (media meses) (b)	3	3	4	5	6	6	7	6	6	
% Pobl. Activa masculina con experiencia laboral	95%	96%	95%	92%	91%	93%	94%	91%	97%	

TASA DE ACTIVIDAD: % de personas que aportan un trabajo y las que carecen de empleo, pero lo buscan y están disponibles para incorporarse al mismo, sobre el total (de respuestas). Las personas activas se componen de personas Ocupadas y Paradas.

TASA DE EMPLEO: % de personas que tienen un empleo remunerado o ejercen actividad independiente, sobre el total (de respuestas).

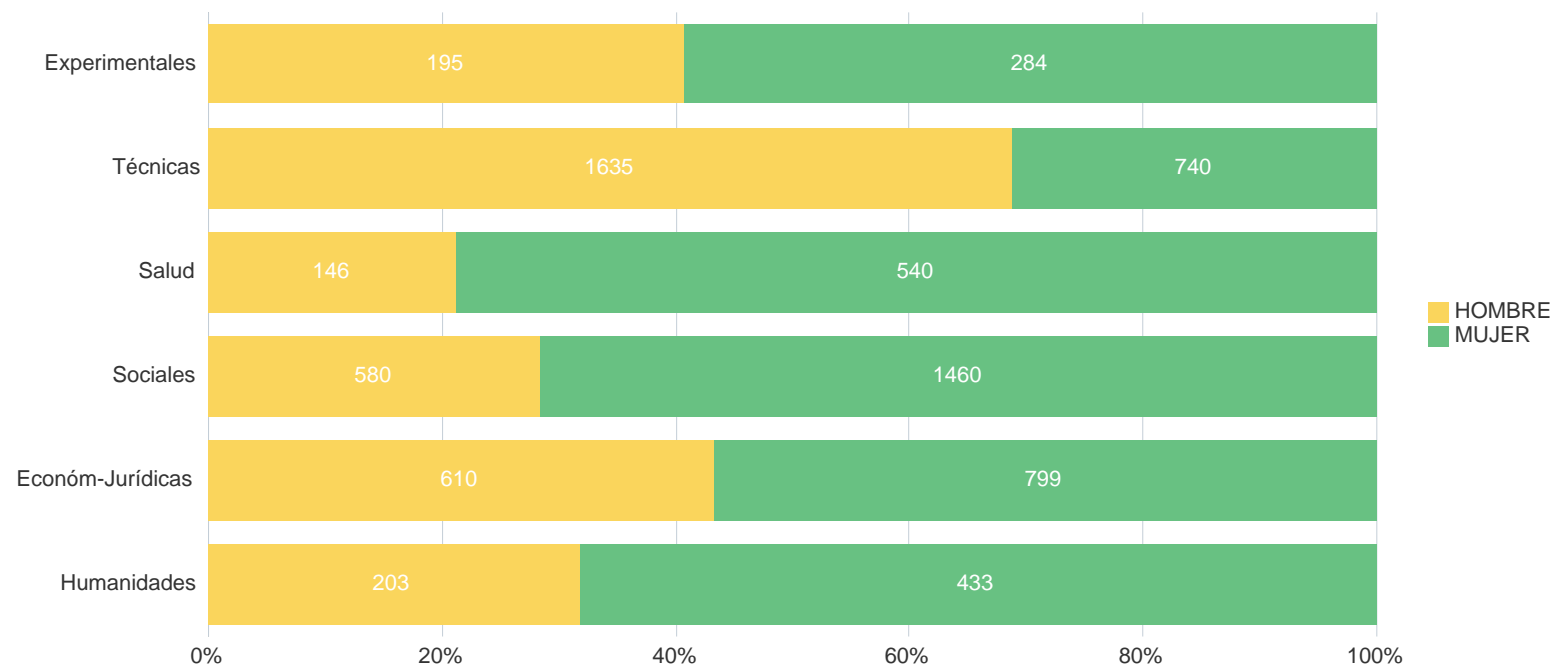
TASA DE PARO: % de personas que no tienen un empleo remunerado, están buscando empleo y disponibles para trabajar, sobre el total de personas activas.

TASA DE OCUPACIÓN: % de personas que tienen un empleo remunerado, sobre el total de personas activas.

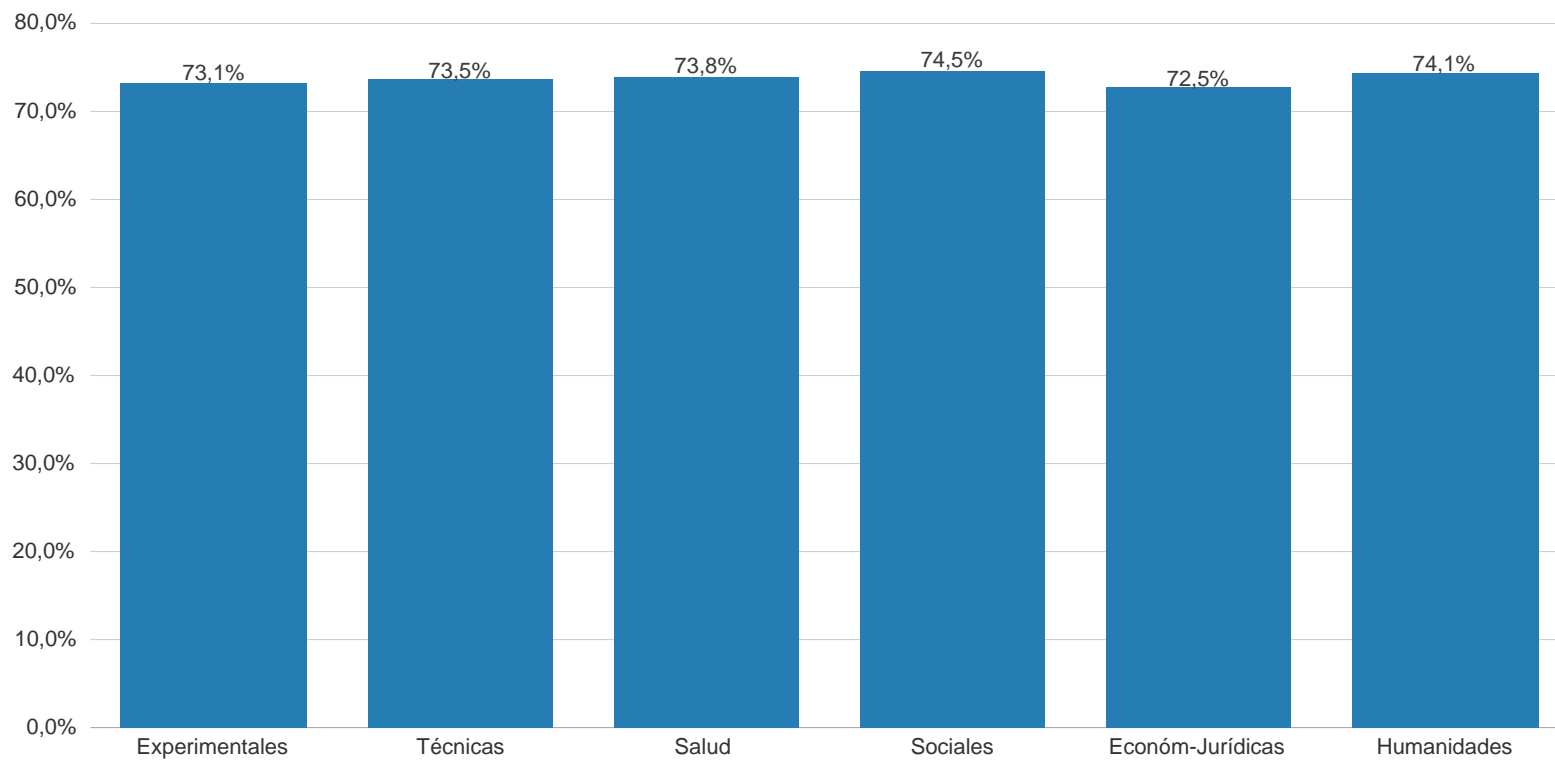
TIEMPO ENTRE FIN DE CARRERA Y PRIMER EMPLEO: Responde la Población Activa con experiencia laboral, excluidas aquellas personas que ya estuvieran ocupadas antes de finalizar sus estudios.

% POBL. ACTIVA CON EXPERIENCIA LABORAL: Población que trabaja o ha tenido experiencia laboral previa sobre el total de las personas activas

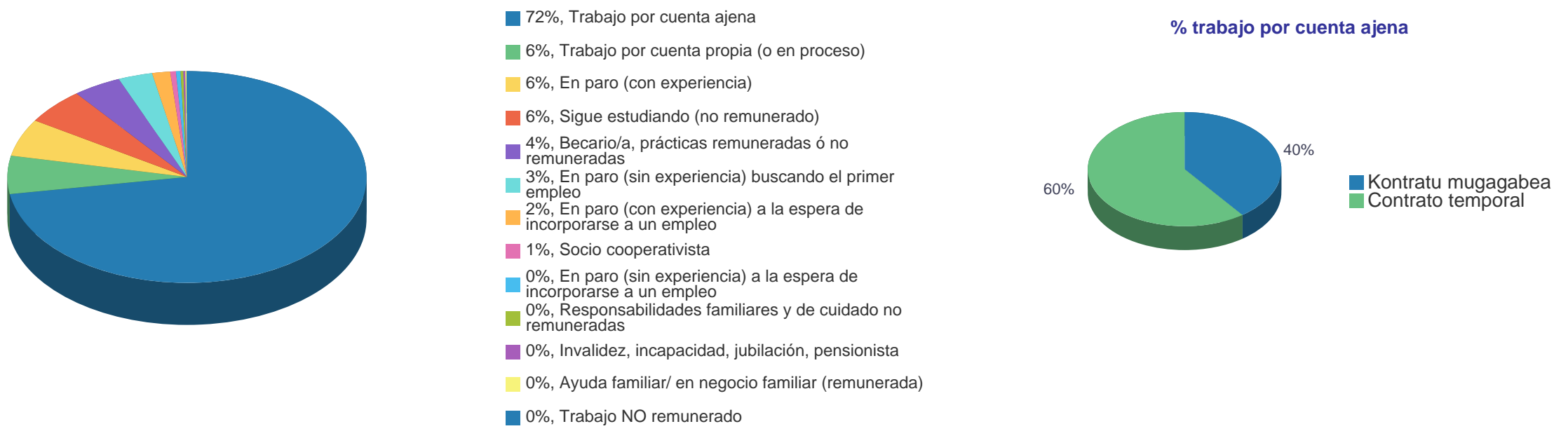
Número de personas egresadas por Campo del Conocimiento



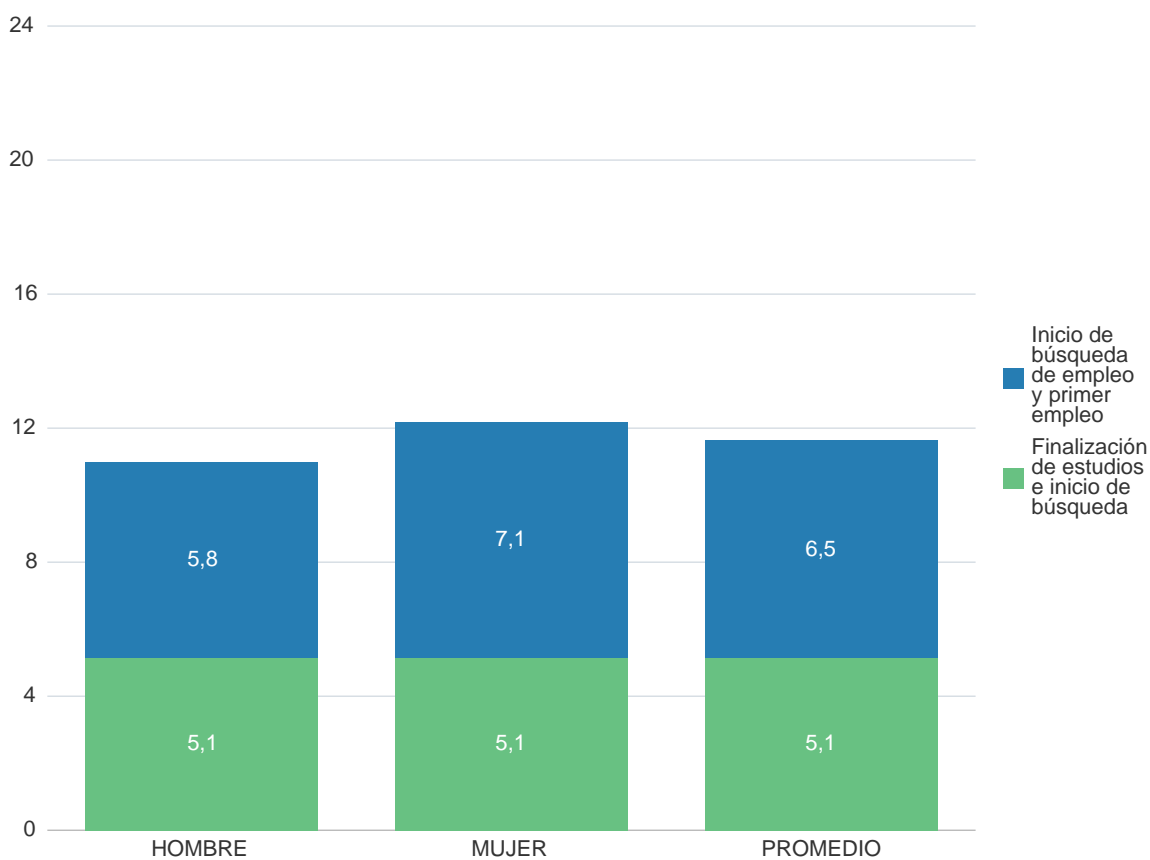
Número de personas egresadas que responde por Campo del Conocimiento



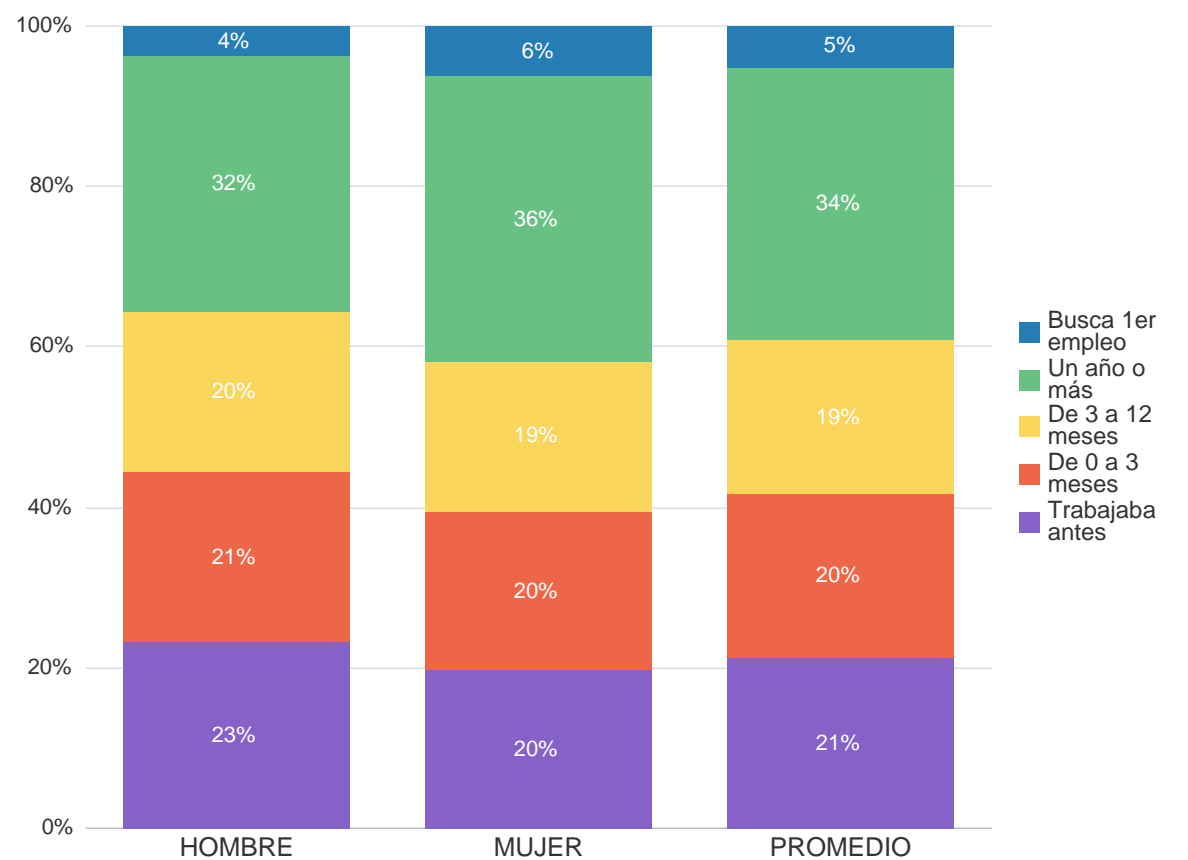
Situación laboral de la PROM'2014 EN 2017-IV



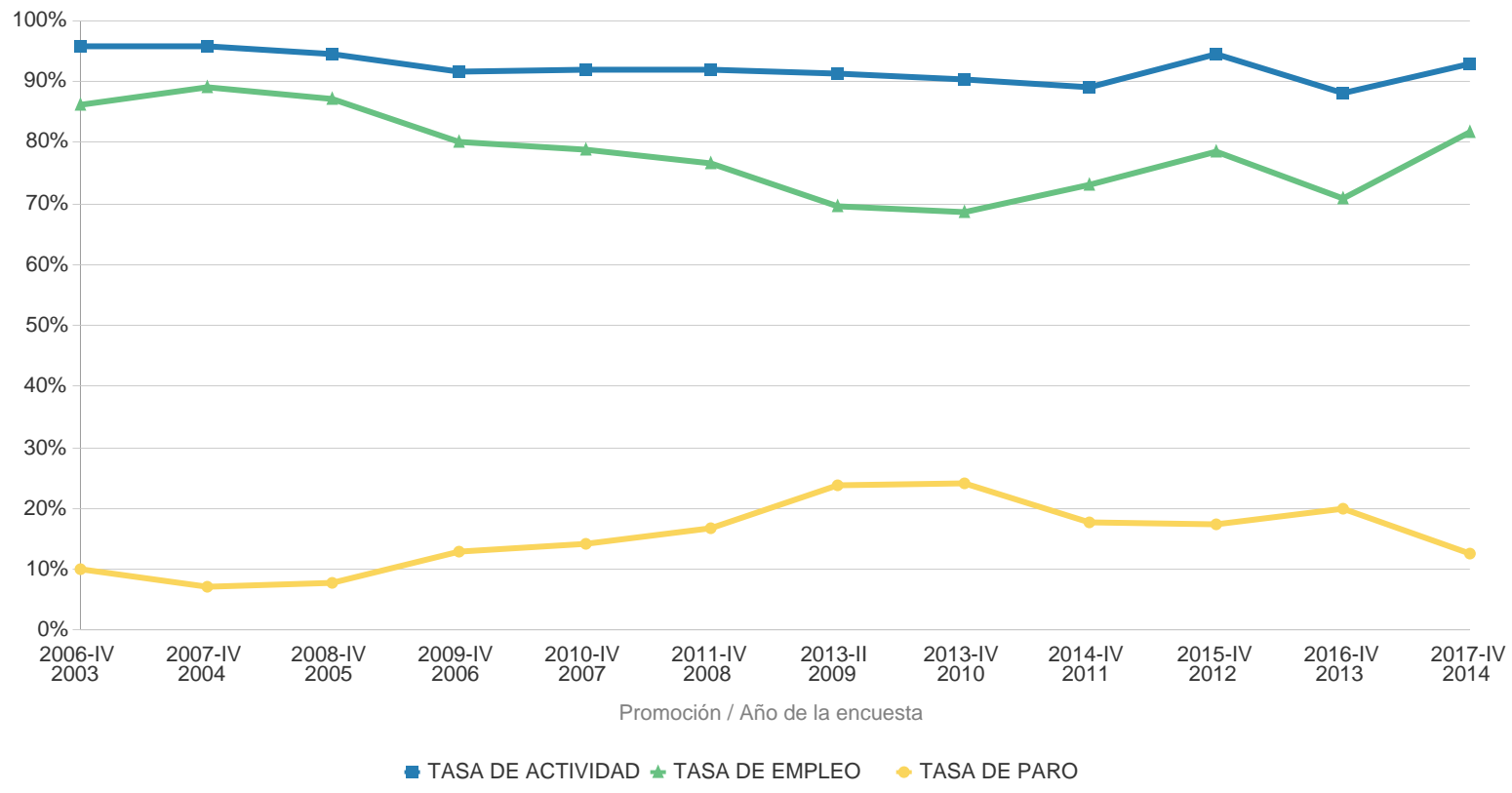
Periodo promedio de búsqueda de empleo (meses) por sexo



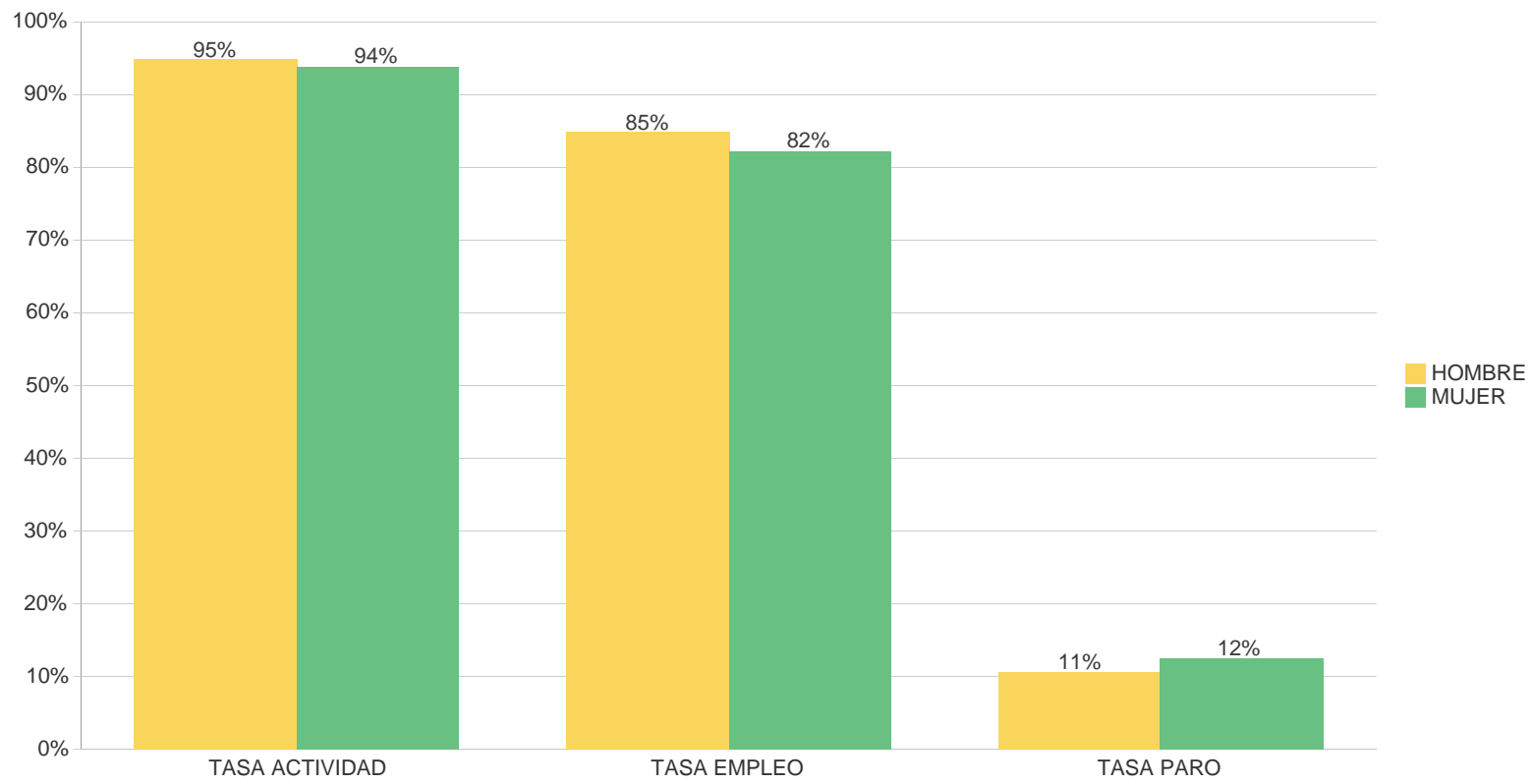
Intervalo de tiempo entre fin de estudios y primer empleo por sexo



Tasas Actividad, Empleo y Paro (PROMEDIO UPV-EHU)



Tasas de actividad, empleo y paro (PROMEDIO UPV-EHU) por sexo



Tasas de actividad, empleo y paro (PROMEDIO UPV-EHU) por Campo del Conocimiento

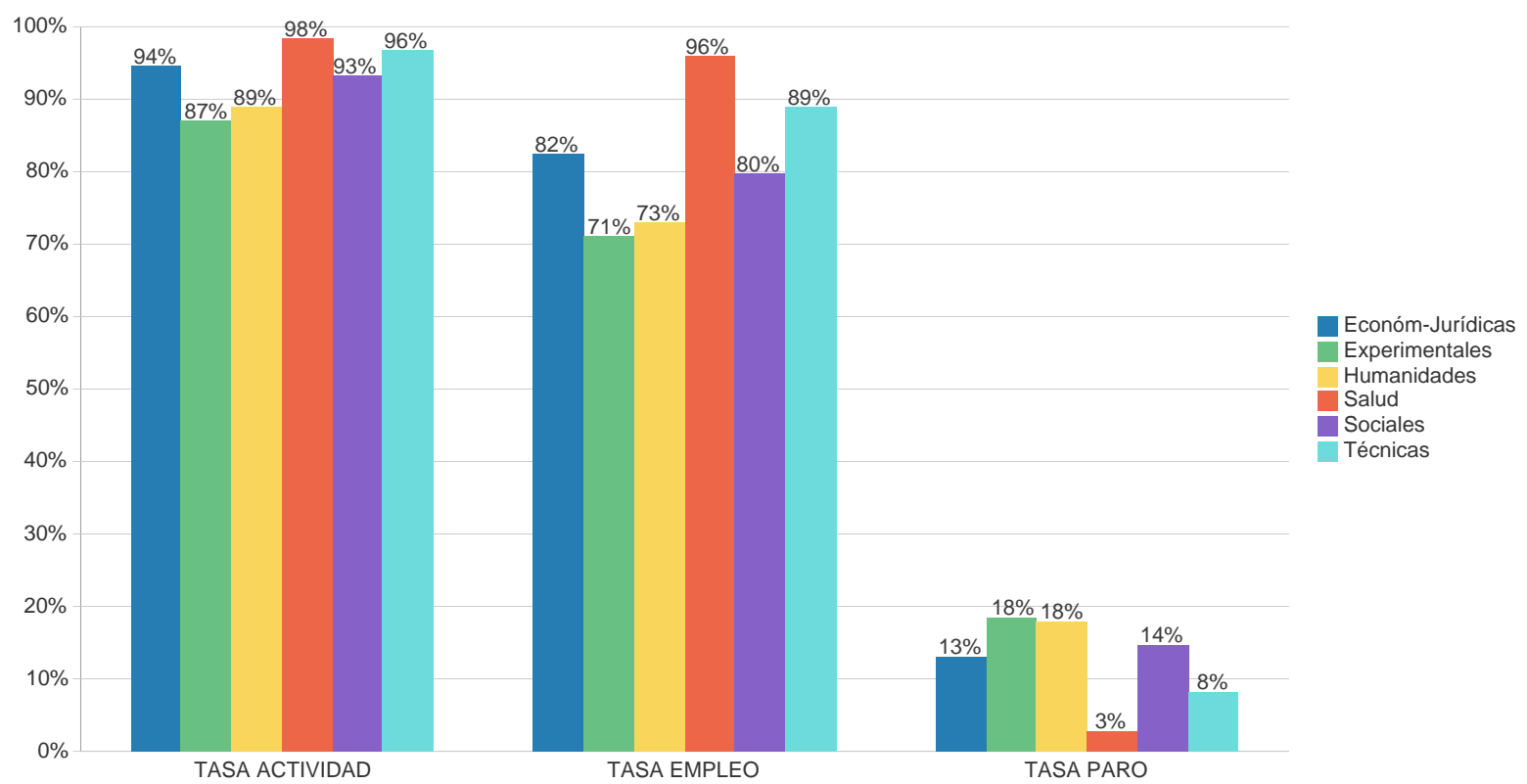


Tabla III. Datos relacionados con el empleo de las personas ocupadas

	PROMOCIÓN									
	2006	2007	2008	2009	2010	2011	2012	2013	2014	
Año de la encuesta	2009-IV	2010-IV	2011-IV	2013-II	2013-IV	2014-IV	2015-IV	2016-IV	2017-IV	
Empleo encajado (dirección, técnico univ. y de apoyo)	89%	87%	87%	84%	80%	79%	81%	82%	84%	
Se requiere nivel de formación universitaria	84%	84%	81%	77%				77%	78%	
Funciones nivel universitario	80%	79%	76%	70%				73%	76%	
Relacionado con estudios (bastante o mucho)	80%	77%	78%	74%	71%	70%	71%	73%	75%	
Salario neto mensual a 14 pagas (a jornada completa)	1.538€	1.505€	1.511€	1.493€	1.398€	1.419€	1.421€	1.447€	1.526€	
Jornada reducida	12%	16%	18%	21%	28%	26%	26%	24%	21%	
% Empleo estable /Total empleo	53%	49%	45%	49%	45%	43%	43%	37%	45%	
% Pobl.Asalariada fija / Total Pobl.Asalariada	49%	46%	42%	45%	41%	37%	38%	33%	40%	
Pobl. Ocupada No asalariada / Total Pobl. Ocupada	6%	5%	6%	7%	8%	10%	8%	6%	8%	
Satisfacción con empleo (punt. media en escala 0-10)										
Funciones realizadas	6,5	7,6	7,7	7,3	7,5	7,7	7,7	7,7	7,8	
Posibilidades de promoción	5,7	6,1	6,2	5,9	5,8	5,8	5,9	6,4	6,2	
Sueldo	5,6	6,6	6,7	6,4	6,5	6,5	6,6	6,6	6,8	
Estabilidad laboral (o perspectiva de)	5,9	6,7	6,6	6,0	6,1	6,2	6,5	6,7	6,9	
Satisfacción global con empleo	6,1	7,0	7,1	7,0	6,9	7,0	7,0	7,1	7,3	
TOTAL POBL. OCUPADA (estimación)	6.213	5.754	5.436	4.970	4.998	5.498	5.677	5.598	6.344	
EMPLEO MUJERES										
Empleo encajado (dirección, técnico univ. y de apoyo)	87%	84%	86%	82%	77%	76%	79%	79%	81%	
Se requiere nivel de formación universitaria (Mujer)	84%	83%	80%	77%				76%	76%	
Funciones nivel universitario	79%	77%	75%	70%				72%	74%	
Relacionado con estudios (bastante o mucho)	81%	76%	78%	74%	70%	69%	70%	73%	74%	
Salario neto mensual a 14 pagas (a jornada completa)	1.488€	1.453€	1.468€	1.422€	1.354€	1.390€	1.377€	1.404€	1.464€	
Jornada reducida	15%	20%	22%	26%	32%	32%	33%	31%	27%	
% Empleo estable /Total empleo	47%	43%	39%	43%	42%	39%	39%	31%	40%	
% Pobl.Asalariada fija / Total Pobl.Asalariada	43%	40%	36%	40%	38%	33%	34%	28%	36%	
Pobl. Ocupada No asalariada / Total Pobl. Ocupada (Mujeres)	5%	5%	5%	6%	7%	9%	7%	5%	6%	
Satisfacción con empleo (punt. media en escala 0-10)										
Funciones realizadas	6,6	7,6	7,8	7,4	7,6	7,8	7,7	7,8	7,9	
Posibilidades de promoción	5,7	6,0	6,1	5,8	5,6	5,7	5,7	6,3	6,1	
Sueldo	5,7	6,7	6,8	6,5	6,6	6,6	6,7	6,7	6,9	
Estabilidad laboral	5,9	6,6	6,5	6,0	6,0	6,1	6,4	6,6	6,8	
Media de satisfacción global con empleo	6,2	7,1	7,1	7,0	6,9	7,0	7,0	7,2	7,3	
MUJERES OCUPADAS (Estimación)	3.902	3.564	3.355	3.036	3.069	3.343	3.379	3.017	3.494	

EMPLEO ENCAJADO: % de Personas Ocupadas con empleo asociado a nivel de formación terciaria (universitaria o profesional de grado superior). Incluye los puestos clasificados bajo los epígrafes de la CNO-2011: 1. Dirección y gerencia de empresas, 2. Profesionales científicos e intelectuales asociados a titulación universitaria y 3. Técnicos y Profesionales de apoyo.

REQUISITO DE FORMACIÓN UNIVERSITARIA: % de Personas Ocupadas cuyo empleo tiene como requisito de acceso nivel de estudios universitario.

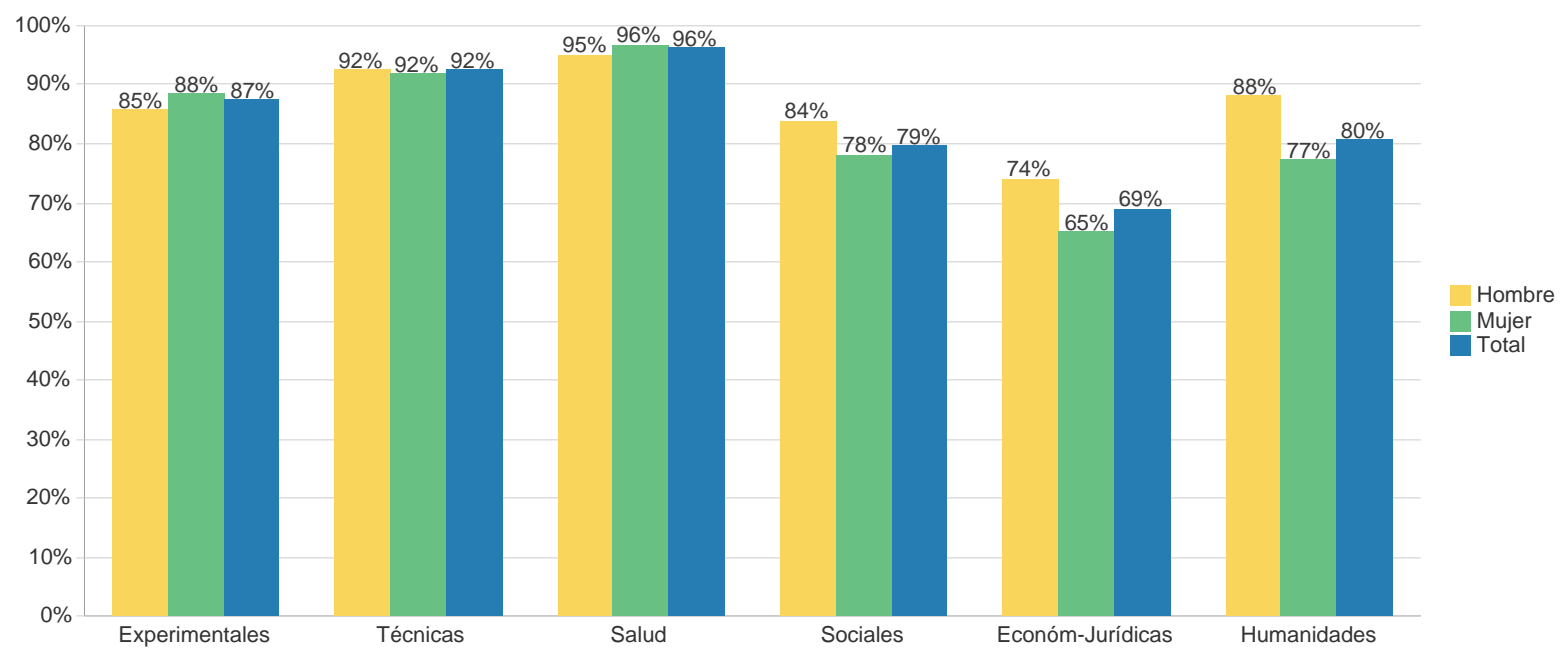
FUNCIONES UNIVERSITARIAS: % de Personas Ocupadas en puestos con funciones propias de nivel universitario (o asimilables en gran parte), con independencia del nivel de estudios requerido para acceder al mismo.

RELACIONADO CON SUS ESTUDIOS: % de Personas Ocupadas que opinan que su trabajo tiene BASTANTE o MUCHA relación con sus estudios universitarios.

EMPLEO ESTABLE: % de Personas Ocupadas por cuenta propia (autónomo o empleador/a), por cuenta ajena con contrato indefinido (o similares) o s.cooperativista.

POBLACIÓN OCUPADA NO ASALARIADA: % de P. Ocupadas como Empleador/a, Autónomo/a, con contrato mercantil o Socio Cooperativista.

Empleo encajado a formación superior por Campo de Conocimiento y sexo



Empleo bastante o muy relacionado con estudios por Campo de Conocimiento y sexo

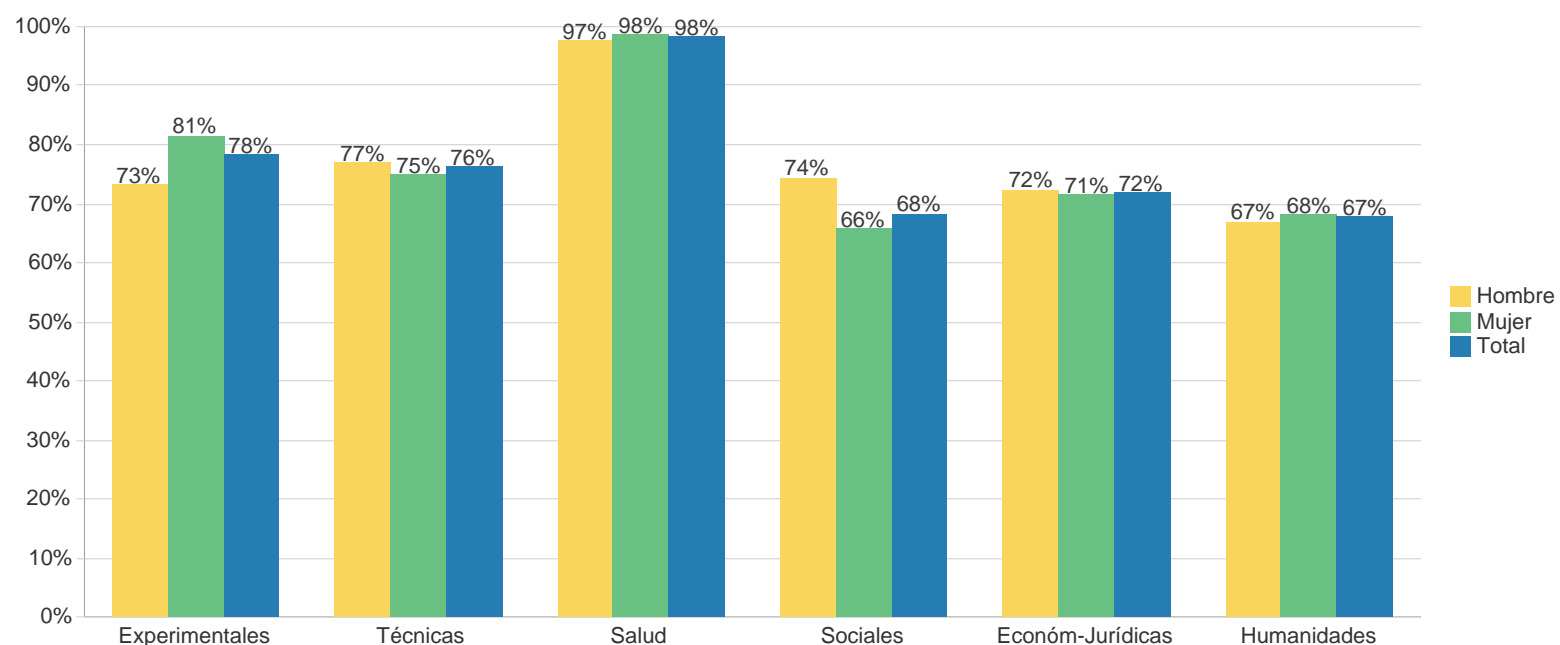
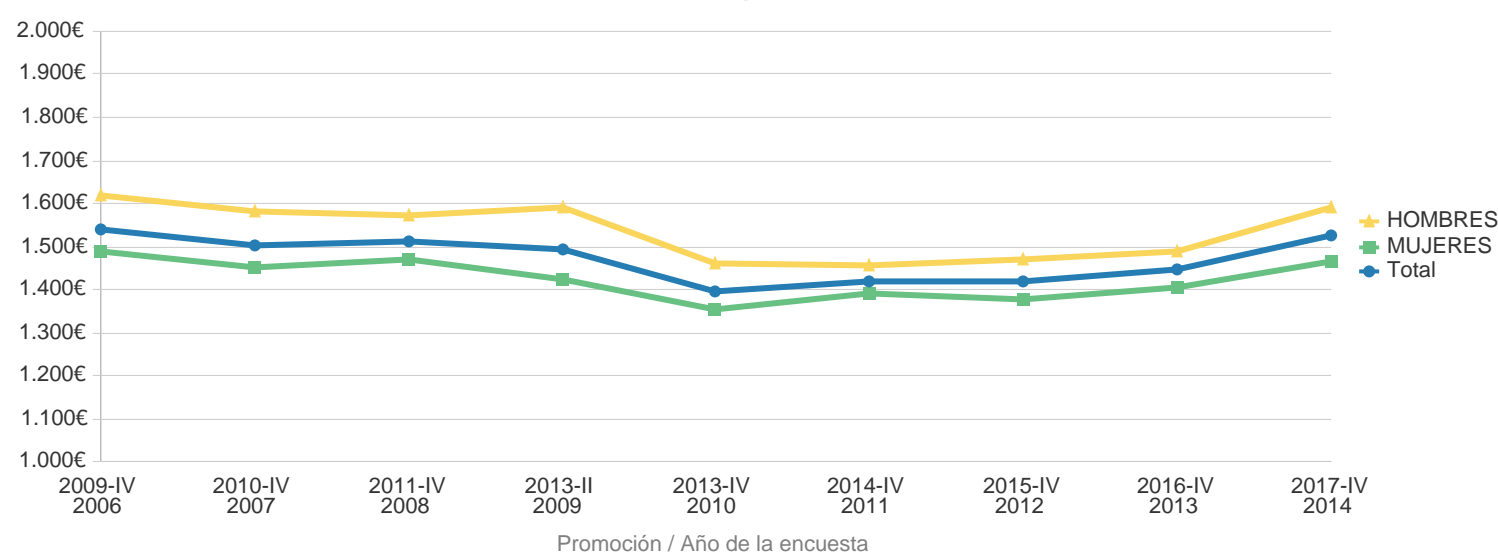


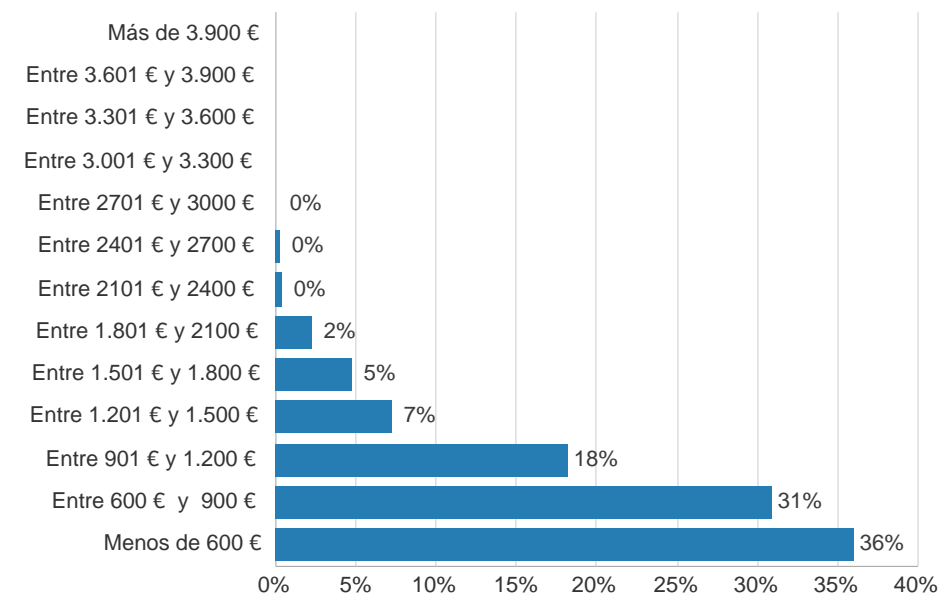
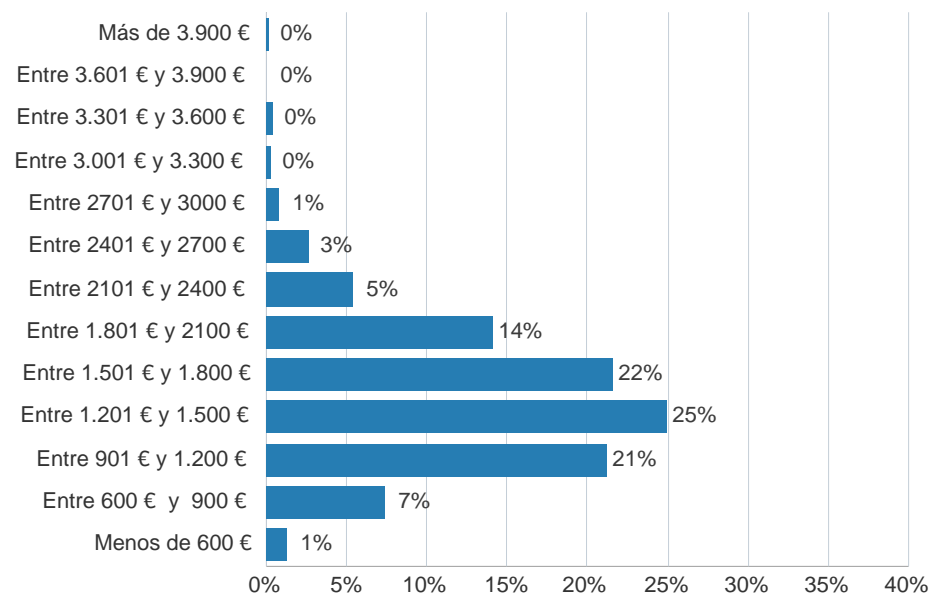
Tabla III (cont.). Otros datos sobre el empleo de las personas ocupadas

	PROMOCIÓN									
	2006	2007	2008	2009	2010	2011	2012	2013	2014	
Año de la encuesta	2009-IV	2010-IV	2011-IV	2013-II	2013-IV	2014-IV	2015-IV	2016-IV	2017-IV	
Sector actividad de empresa										
Agrario	0%	0%	0%	0%	0%	0%	0%	0%	0%	
Industria	16%	15%	16%	18%	15%	17%	17%	20%	19%	
Construcción	3%	4%	3%	3%	2%	2%	2%	2%	2%	
Servicios	80%	80%	82%	80%	82%	81%	81%	78%	79%	
Titularidad de empresa										
Público	25%	26%	26%	21%	21%	20%	21%	20%	23%	
Privada Nacional	50%	51%	53%	56%	53%	57%	52%	54%	49%	
Privada Multinacional	17%	16%	16%	17%	16%	15%	18%	17%	19%	
Cooperativa	3%	2%	2%	2%	3%	3%	2%	3%	3%	
Público-privada	5%	5%	4%	4%	7%	5%	7%	6%	6%	
Poblac. Ocupada según lugar de residencia durante la carrera y lugar de trabajo actual (dentro/fuera de la CAPV)										
ESTABLE: Residencia y lugar de trabajo en la CAPV	80%	81%	82%	79%	84%	78%	79%	78%	76%	
SALE: Residía en la CAPV y lugar de trabajo fuera	13%	12%	11%	13%	8%	12%	13%	13%	14%	
ENTRA: Residía fuera y lugar de trabajo en la CAPV	1%	1%	2%	1%	2%	1%	2%	3%	3%	
Pobl. Ocupada que ha trasladado su residencia fuera de la CAPV por motivos laborales										
A otro país	2,4%	2,8%	2,8%	5,3%	0,6%	6,7%	5,0%	4,9%	5,2%	
A otra Comunidad Autónoma	8,8%	7,7%	6,0%	7,2%	5,3%	5,5%	8,1%	8,7%	8,5%	

Salario neto mensual promedio a 14 pagas (persona ocupada a jornada completa)



Porcentaje de personas ocupadas (a jornada completa) en cada intervalo salarial Porcentaje de personas ocupadas (a jornada reducida) en cada intervalo salarial

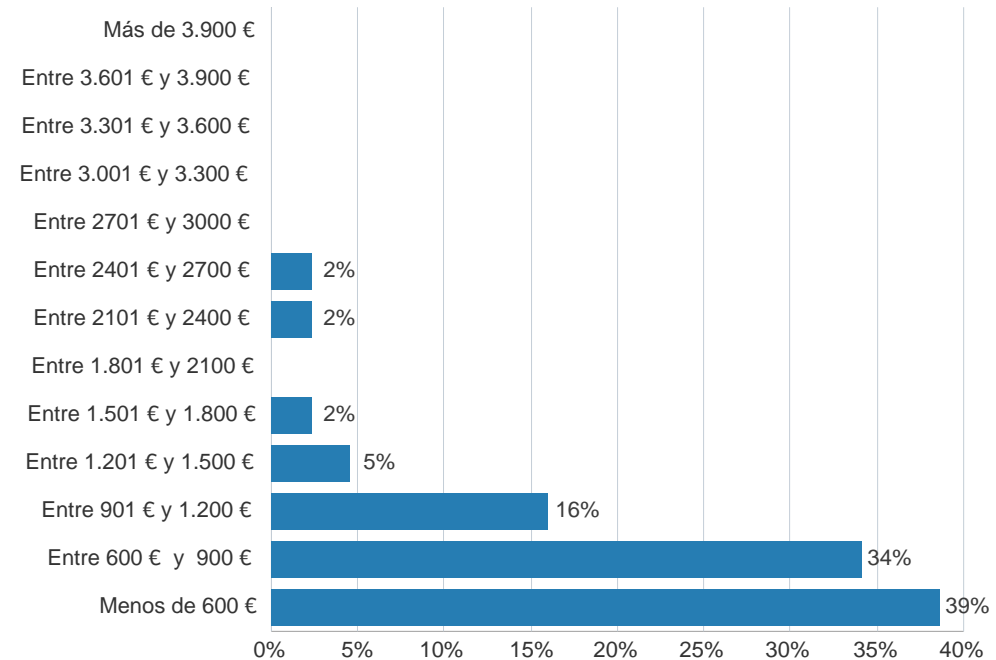
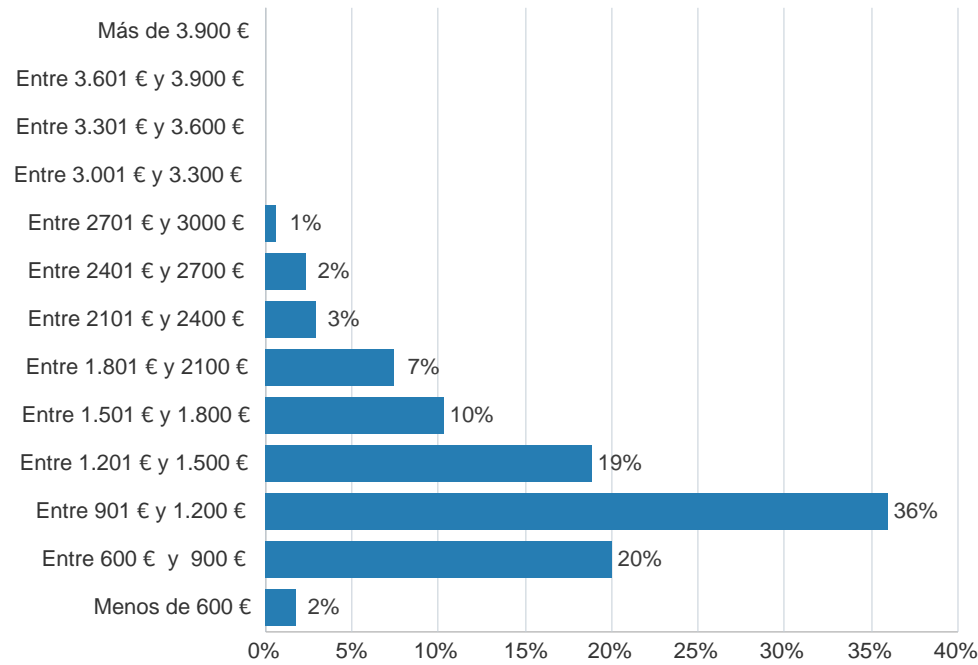


Egresados/as 7625 Egresados/as entrevistados/as 5614 Personas ocupadas a tiempo completo 3612 Personas responden cuál es su sueldo 3092 Egresados/as 7625 Egresados/as entrevistados/as 5614 Personas ocupadas a tiempo parcial 988 Personas responden cuál es su sueldo 889

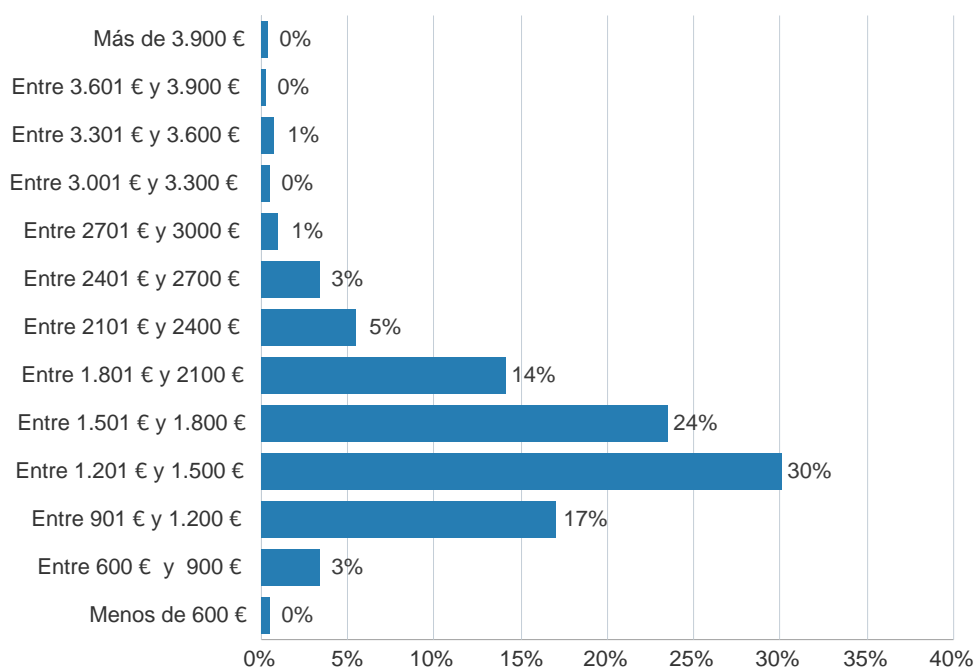
Salario neto mensual a 14 pagas (personas ocupadas) por Campo del Conocimiento



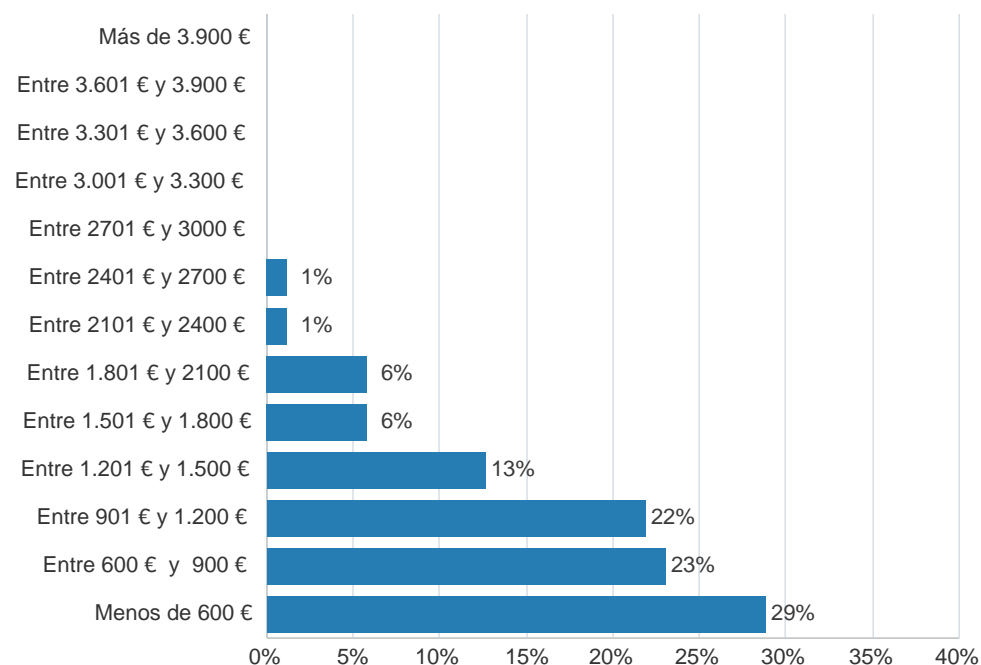
EXPERIMENTALES. Personas ocupadas (a jornada completa) por intervalo salarial EXPERIMENTALES. Porcentaje de personas ocupadas (a jornada reducida) en cada intervalo salarial



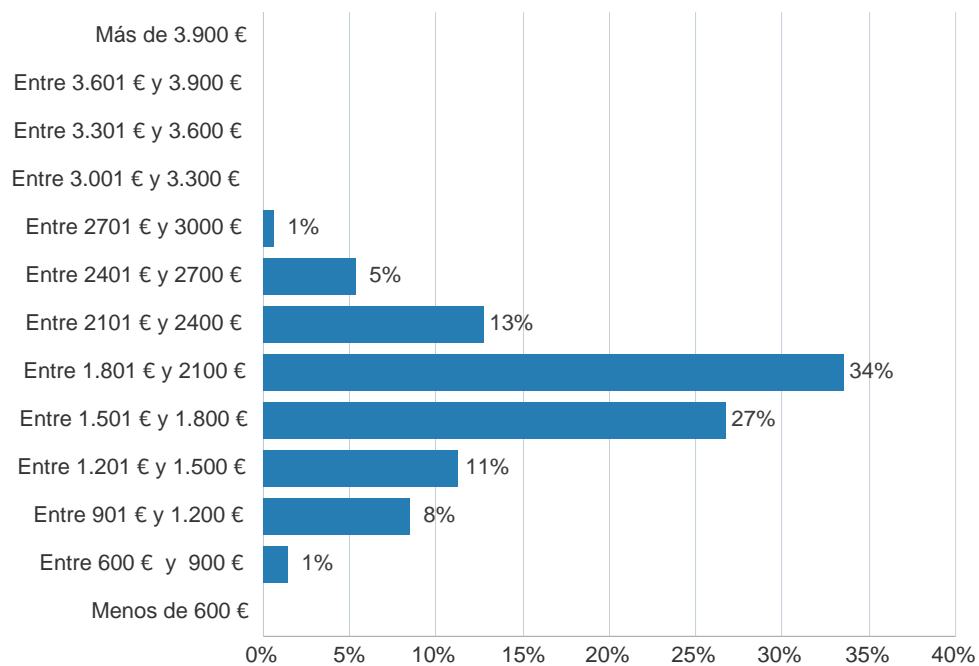
TÉCNICAS. Personas ocupadas (a jornada completa) por intervalo salarial



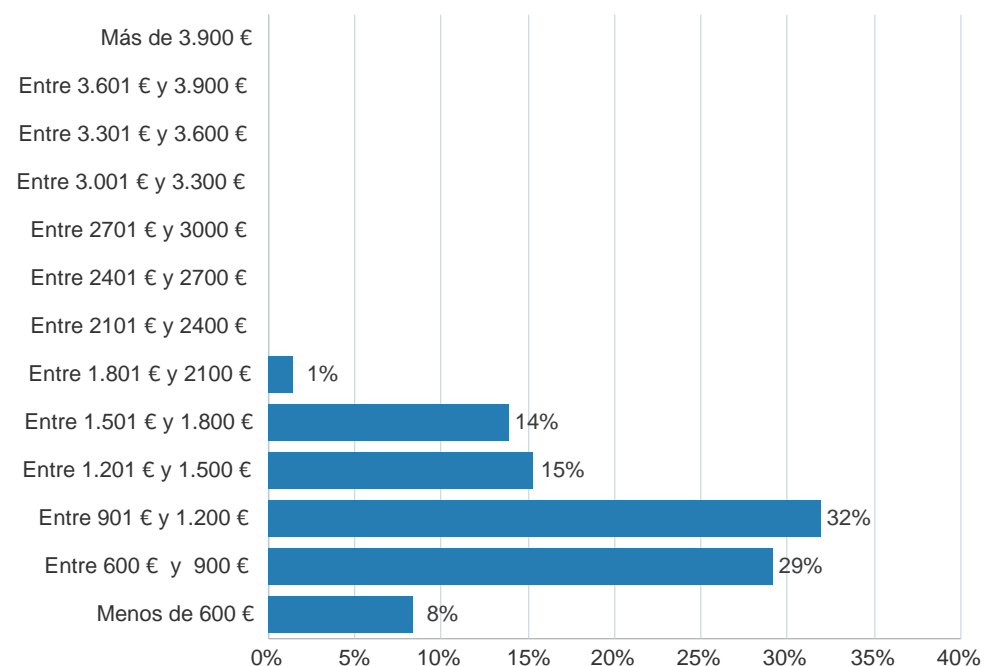
TÉCNICAS. Porcentaje de personas ocupadas (a jornada reducida) en cada intervalo salarial

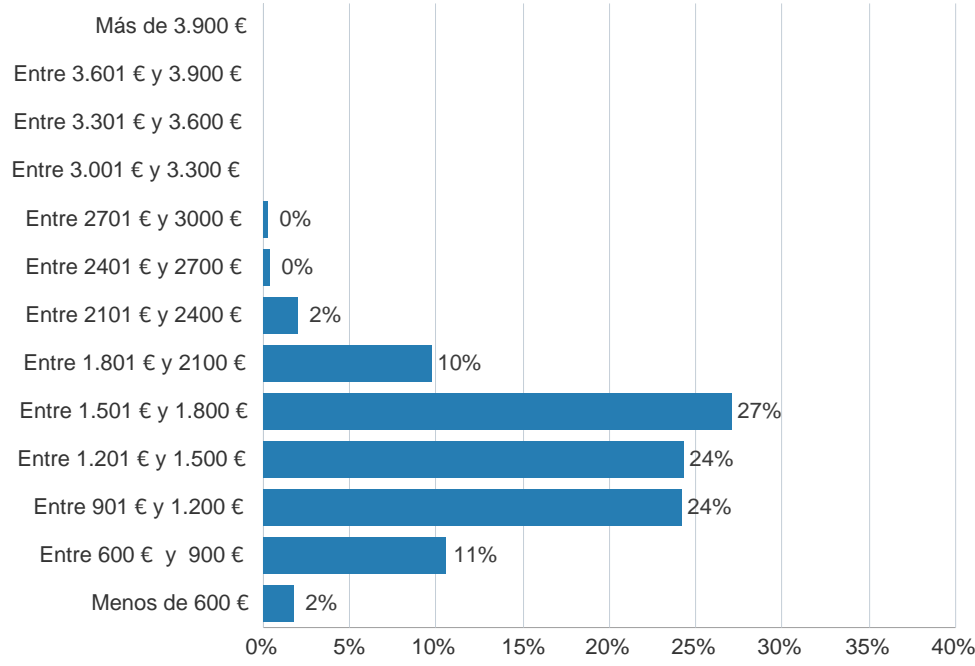
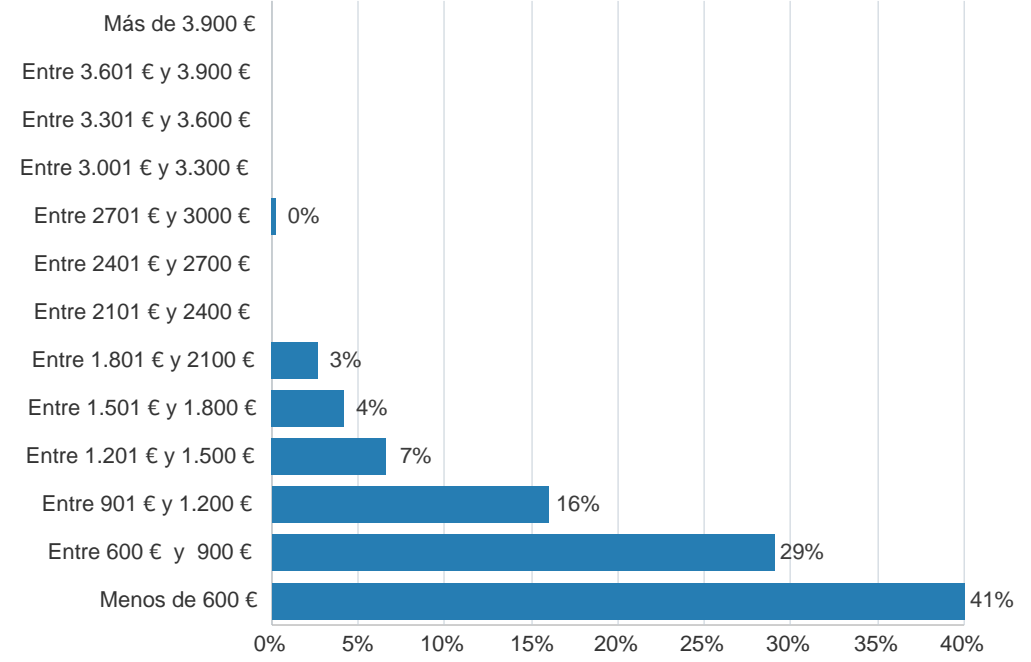
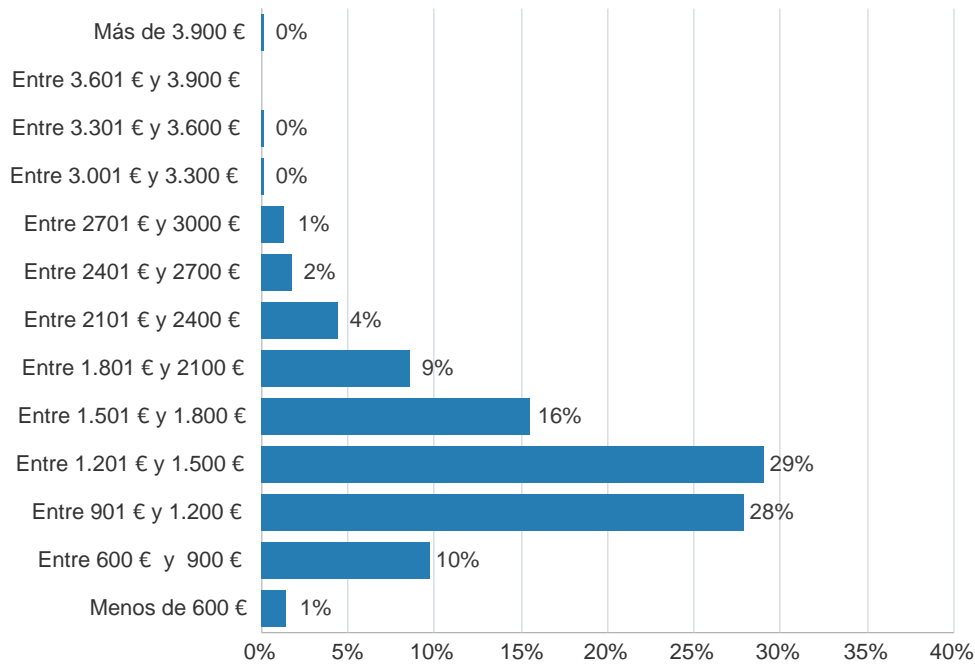
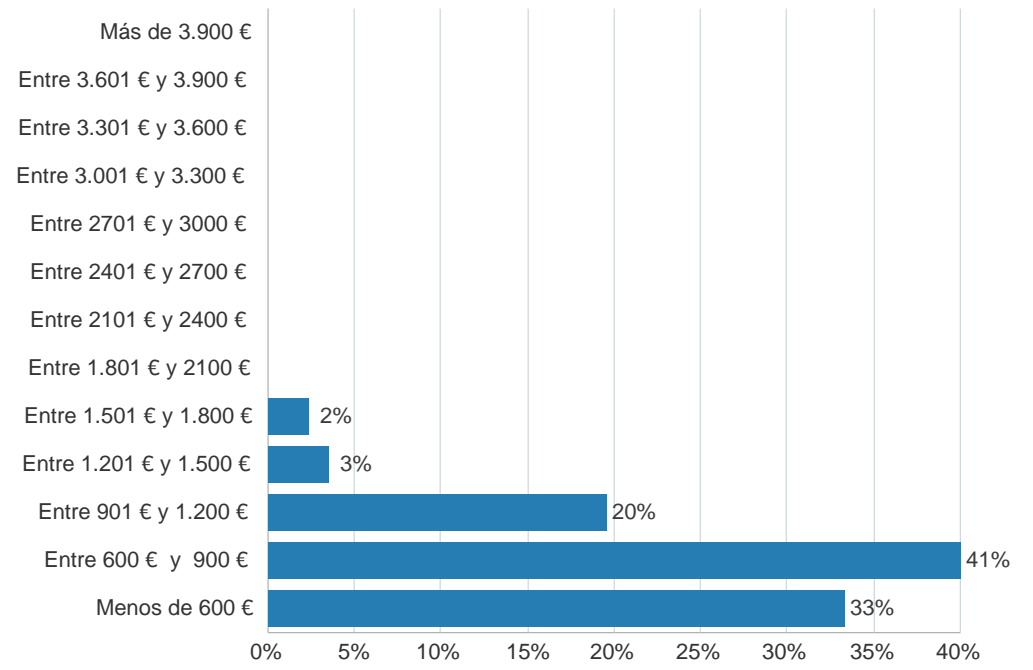
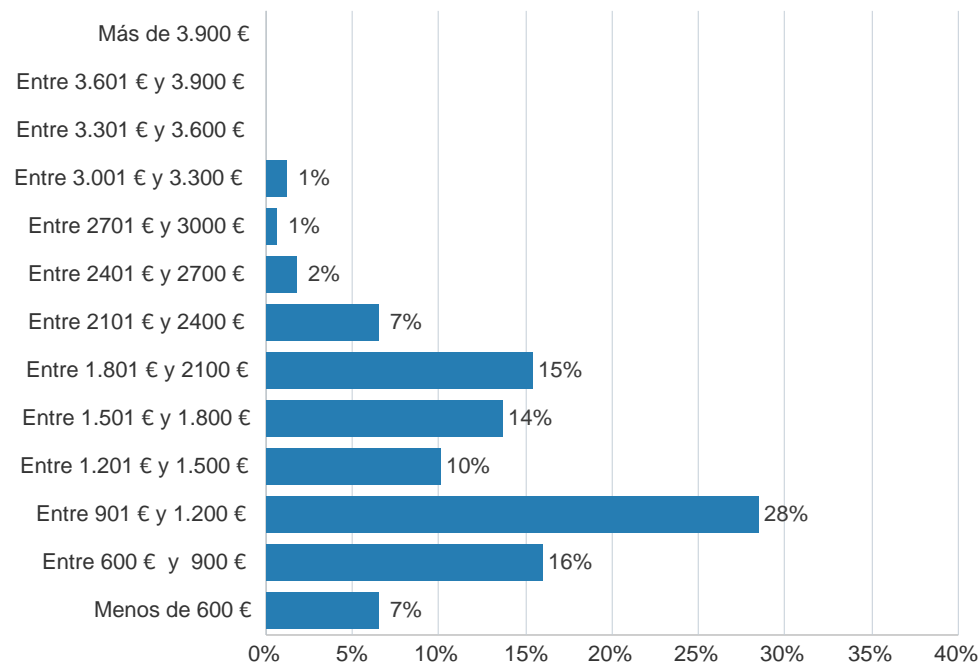
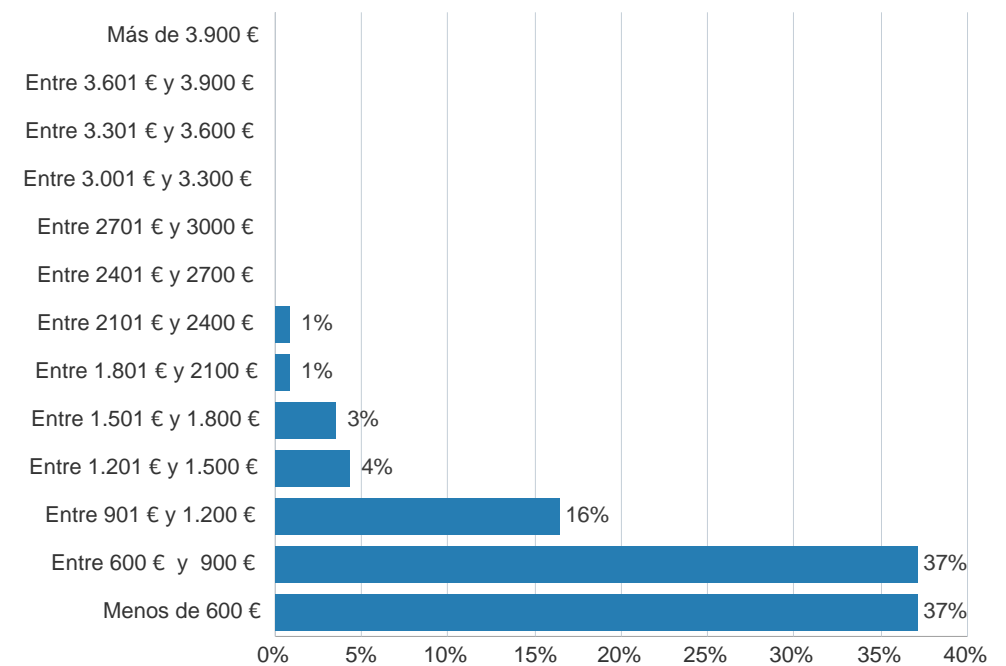


SALUD. Personas ocupadas (a jornada completa) por intervalo salarial

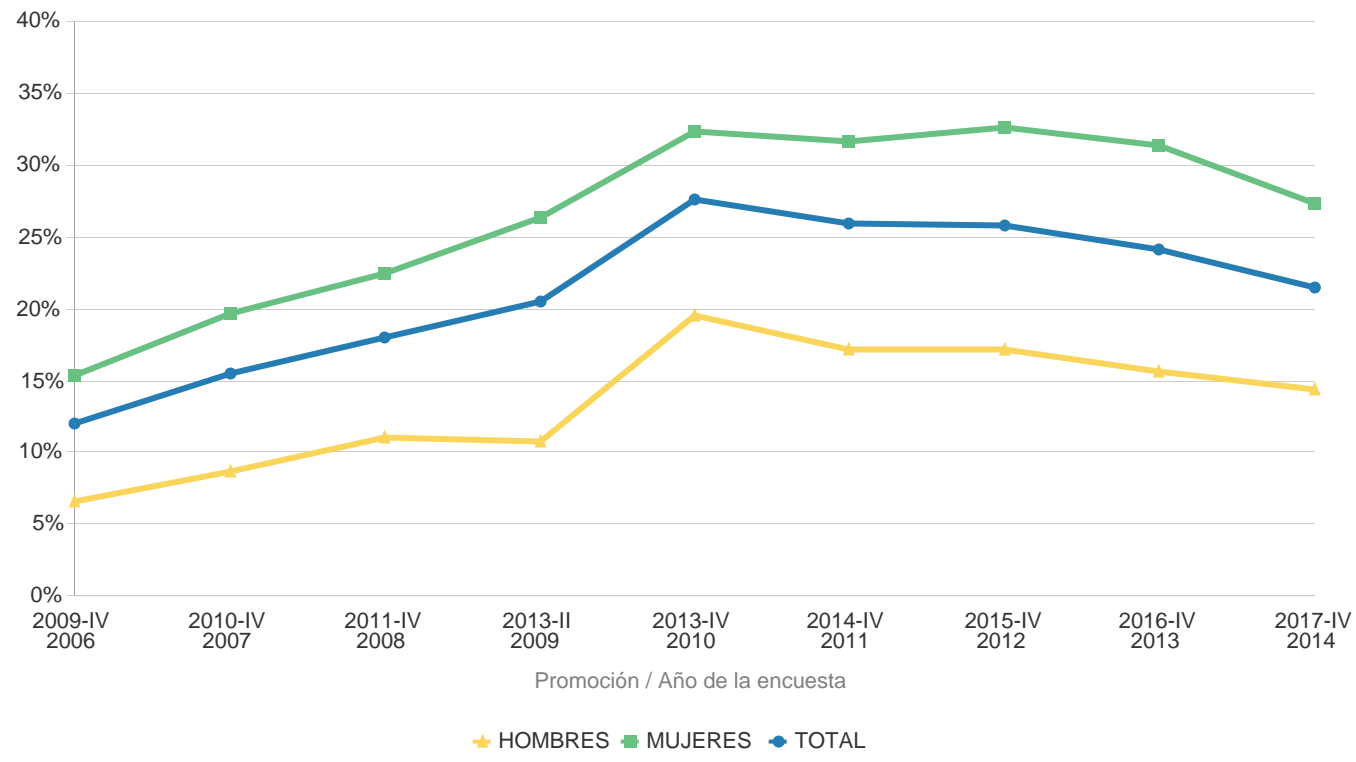


SALUD. Porcentaje de personas ocupadas (a jornada reducida) en cada intervalo salarial

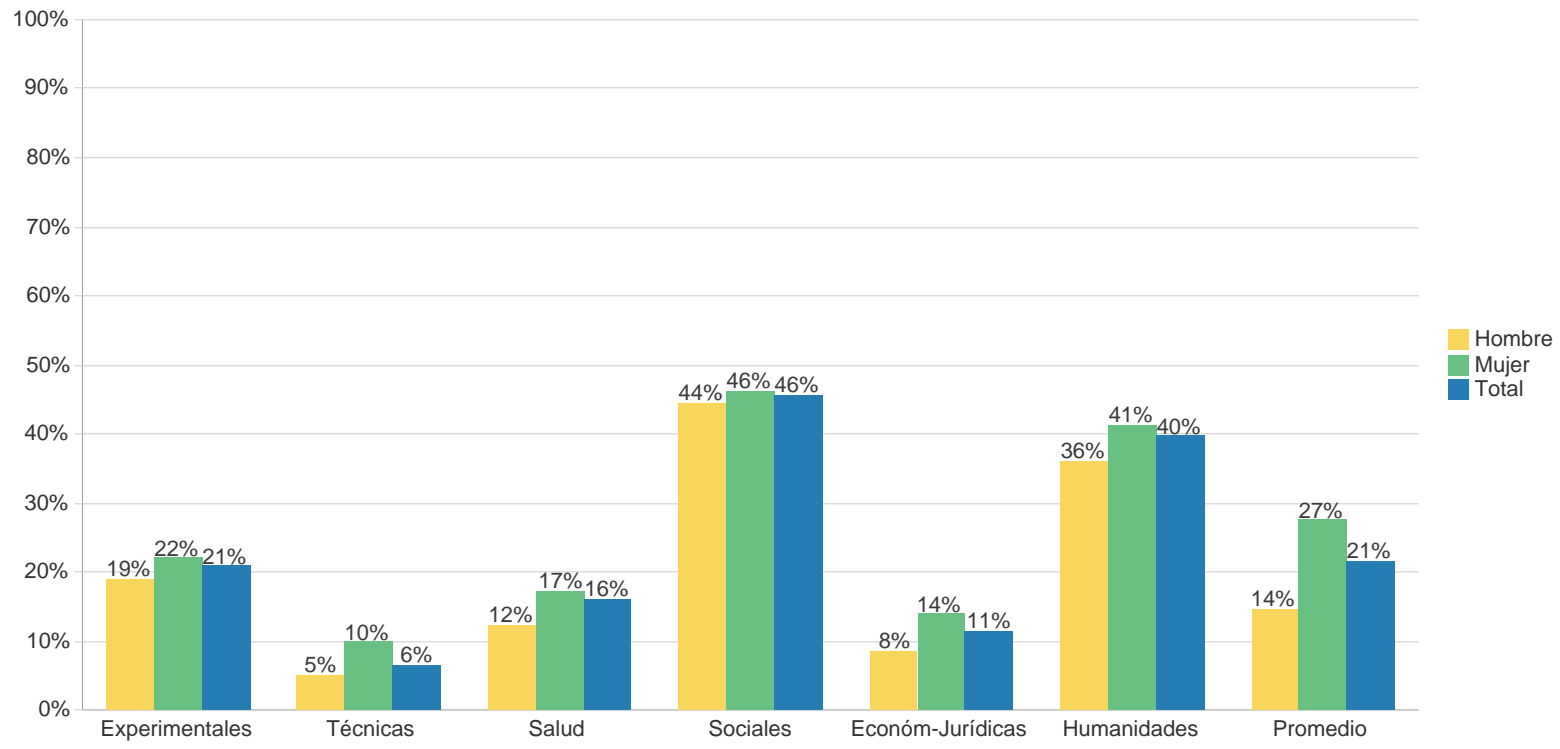


SOCIALES. Personas ocupadas (a jornada completa) por intervalo salarial**SOCIALES. Porcentaje de personas ocupadas (a jornada reducida) en cada intervalo salarial****ECONÓMICO-JURÍDICAS. Personas ocupadas (a jornada completa) por intervalo salarial****ECONÓMICO-JURÍDICAS. Porcentaje de personas ocupadas (a jornada reducida) en cada intervalo salarial****HUMANIDADES. Personas ocupadas (a jornada completa) por intervalo salarial****HUMANIDADES. Porcentaje de personas ocupadas (a jornada reducida) en cada intervalo salarial**

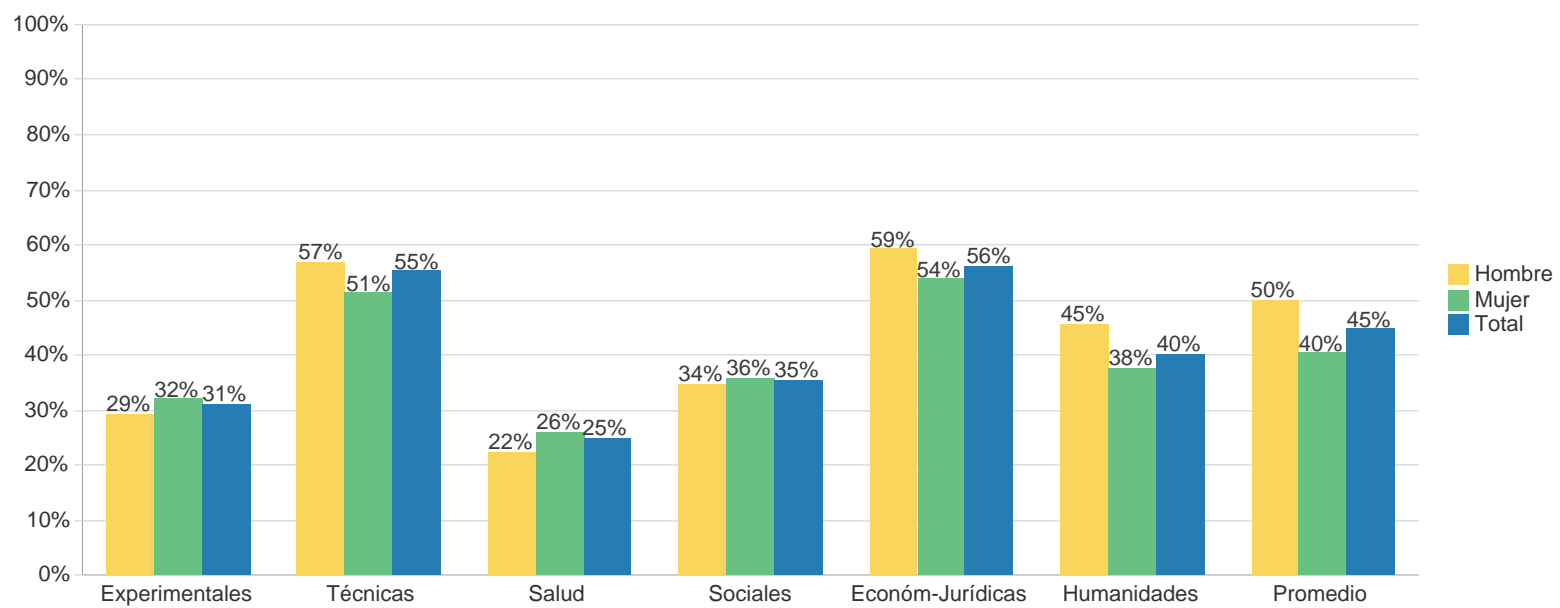
COMPARATIVA - % P. Ocupada a jornada reducida



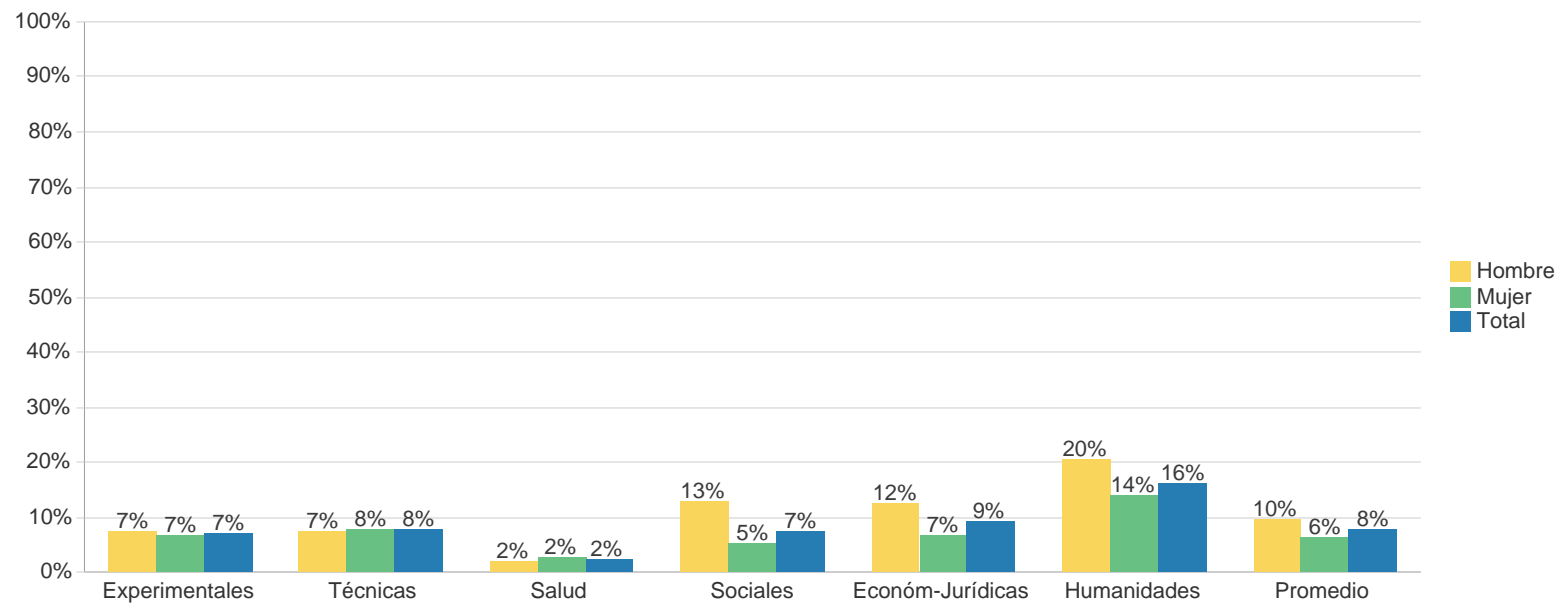
JORNADAS PARCIALES: Porcentaje de personas ocupadas con jornada reducida por Campo del Conocimiento y por sexo



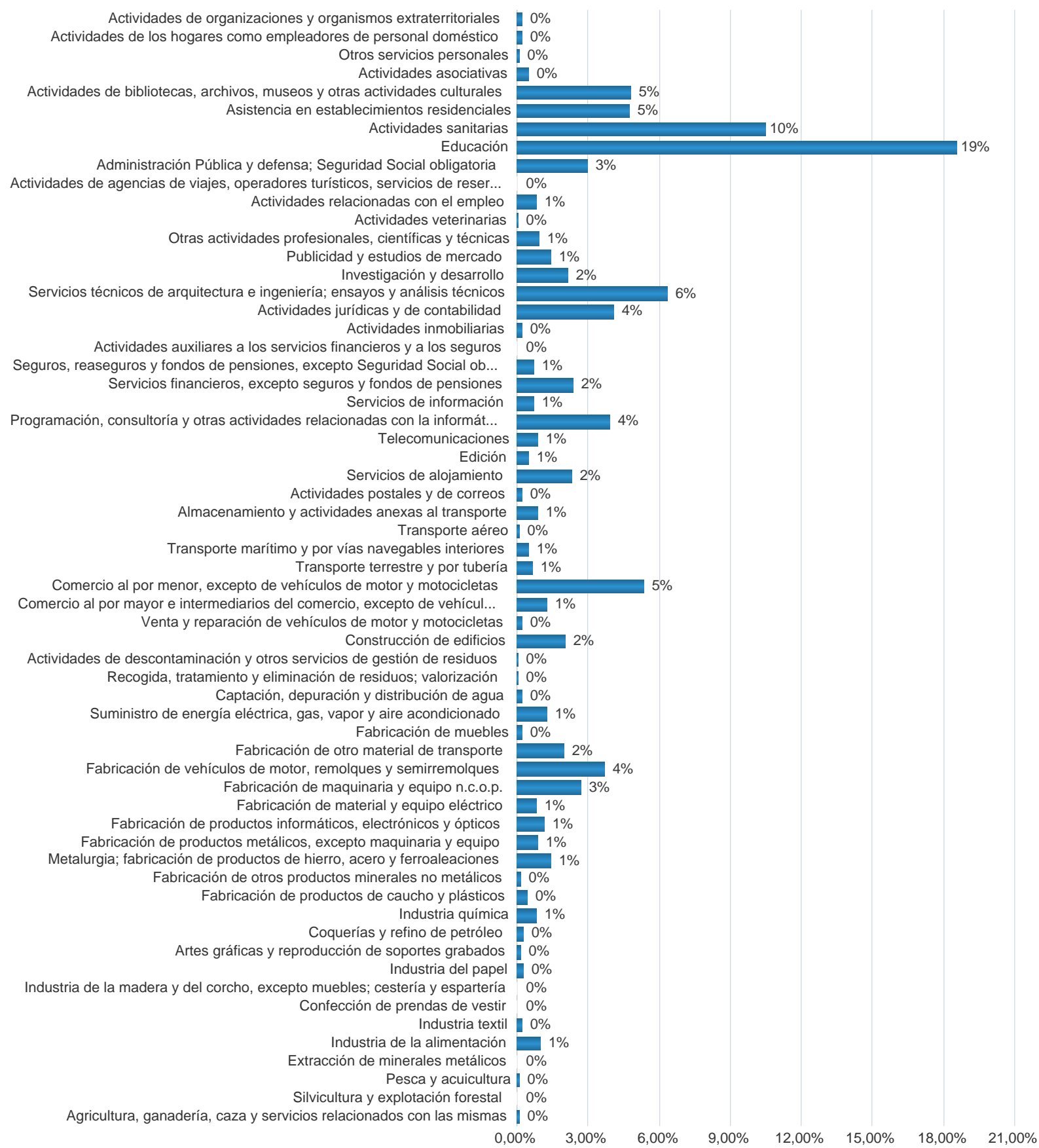
EMPLEO ESTABLE: Porcentaje de personas ocupadas con empleo estable (asalariados indefinidos, cooperativistas y autónomos) por Campo de Conocimiento y por sexo, sobre el total de personas ocupadas



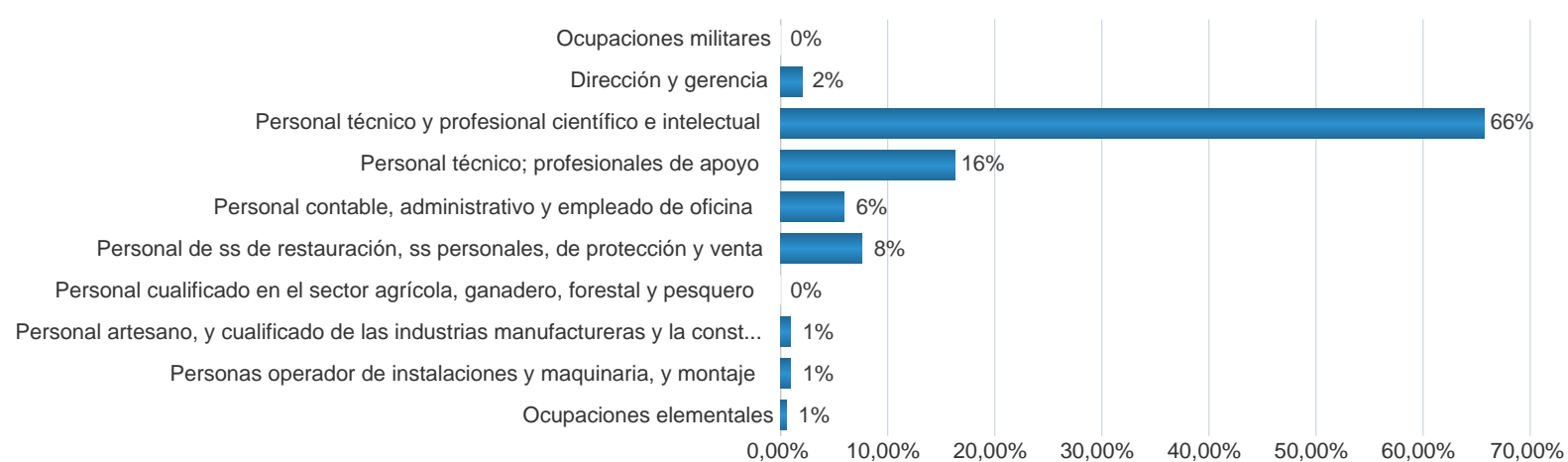
NO ASALARIADOS: Porcentaje de personas no asalariadas (autónomos, cooperativistas, contrato mercantil...) por Campo del Conocimiento y por sexo sobre el total de personas ocupadas



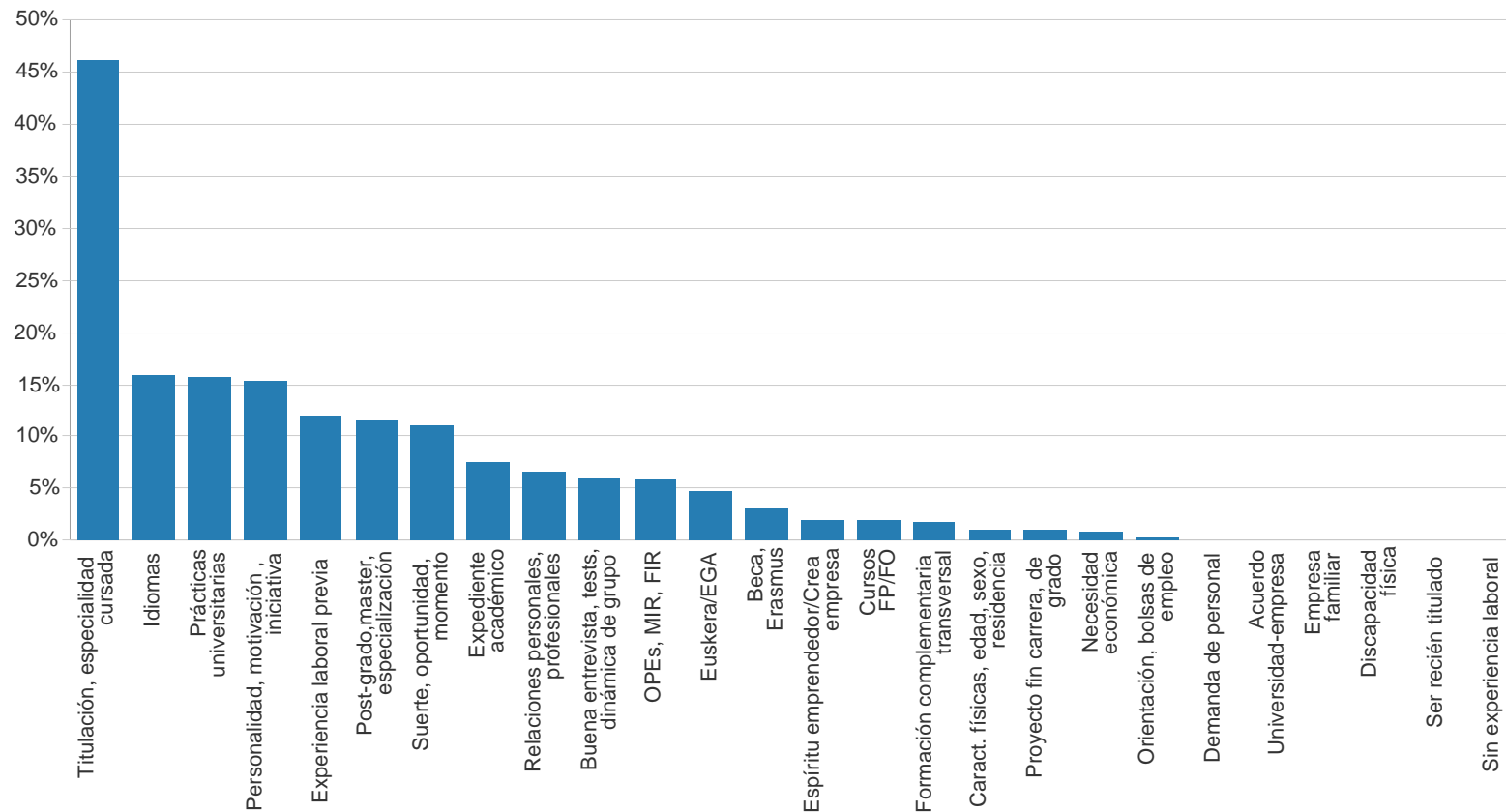
Rama de actividad económica de la empresa donde trabajan las personas ocupadas (cnae2009 a 2 dígitos)



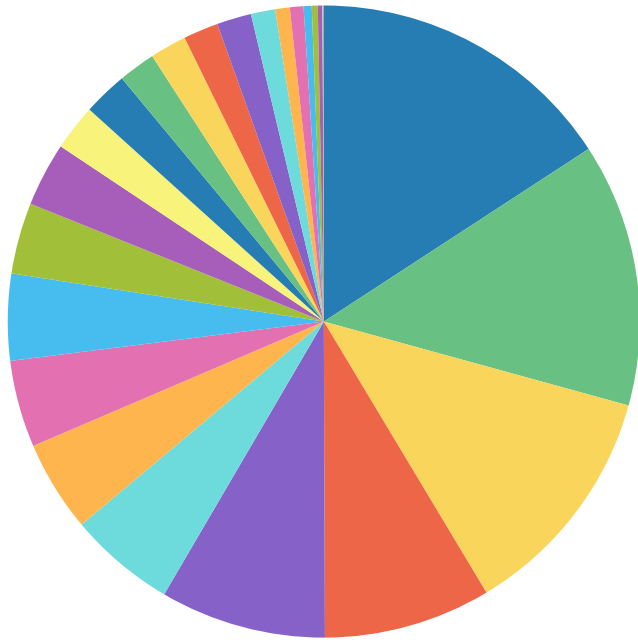
Gran grupo ocupacional en el que se ubican las personas ocupadas (cno2011 a 1 dígito)



Aspectos más valorados por las personas egresadas para conseguir el 1er empleo

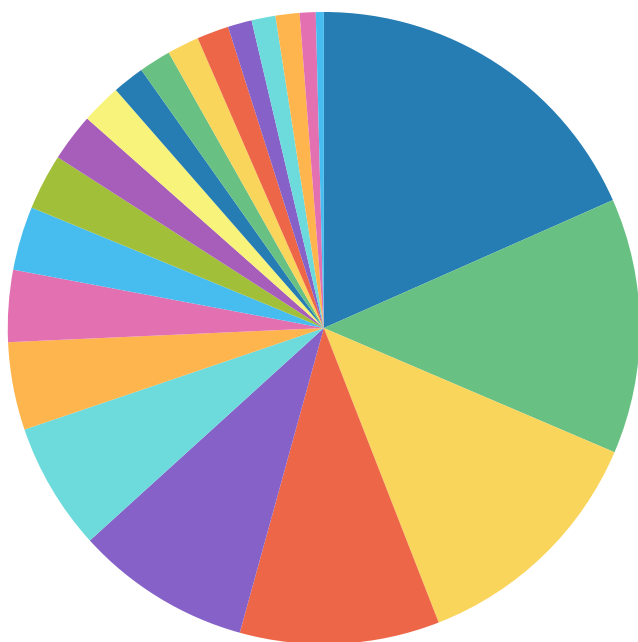


Canal de acceso al empleo (personas ocupadas). TOTAL UPV/EHU

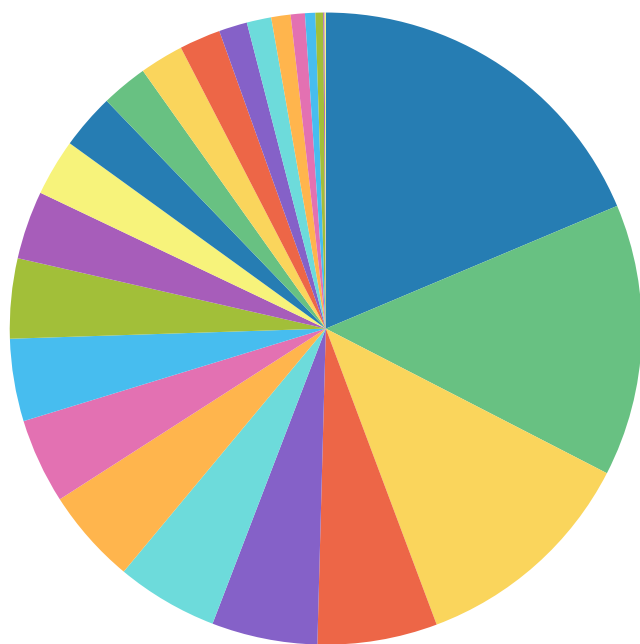


Canal de acceso al empleo	
La familia, amigos o conocidos	16%
Auto-presentaciones y entrega en mano de CV	13%
Páginas de búsqueda de empleo (Infojobs)	12%
Bolsas de empleo público (temporal), listas	9%
Oposición (Incluye el MIR y el FIR)	8%
Autoempleo, Creación de empresa propia	5%
Contactos profesionales (en trabajos anteriores, trabajos de voluntariado...)	5%
Beca	4%
Cursos de post-grado, masters, etc...de la Universidad	4%
Página web de la empresa	4%
Prácticas facilitadas por la universidad	3%
Bolsa de empleo de la universidad o servicios de orientación	2%
Colegio /asociación profesional	2%
Redes sociales (LinkedIn)	2%
Empresas de selección, ETT, etc..	2%
Servicios públicos de empleo: LANBIDE, INEM...	2%
Prácticas extracurriculares (una vez acabados los estudios)	2%
Ofertas en prensa, revistas especializadas, etc	1%
Cursos de FP	1%
Prácticas encontradas por otro medio	1%
Proyecto fin de carrera / Trabajo fin de grado	0%
Otros cursos	0%
Prácticas curriculares (durante la carrera)	0%
Elecciones	0%
Otros	0%
Por casualidad	0%

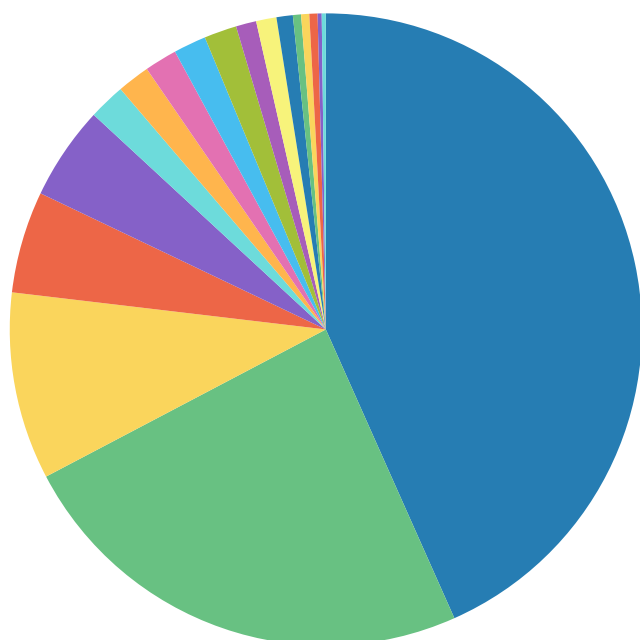
Canal de acceso al empleo (personas ocupadas) EXPERIMENTALES



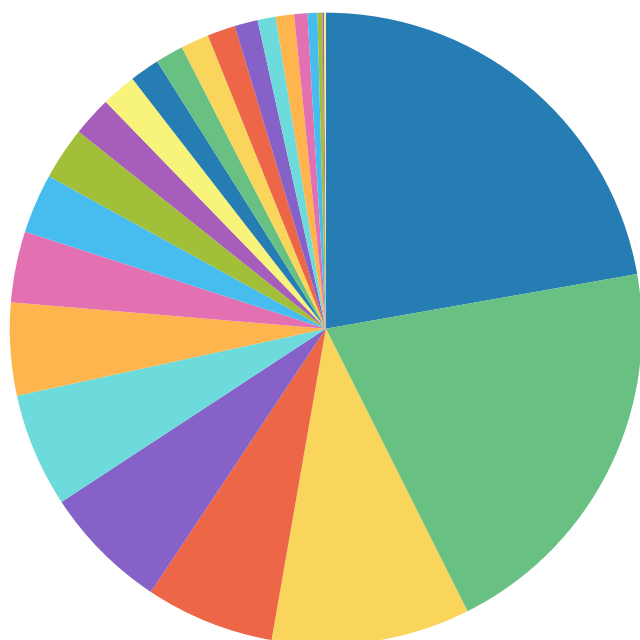
Canal de acceso al empleo	
Beca	18%
La familia, amigos o conocidos	13%
Auto-presentaciones y entrega en mano de CV	13%
Cursos de post-grado, masters, etc...de la Universidad	10%
Bolsas de empleo público (temporal), listas	9%
Páginas de búsqueda de empleo (Infojobs)	7%
Contactos profesionales (en trabajos anteriores, trabajos de voluntariado...)	4%
Autoempleo, Creación de empresa propia	4%
Página web de la empresa	3%
Bolsa de empleo de la universidad o servicios de orientación	3%
Redes sociales (LinkedIn)	2%
Prácticas facilitadas por la universidad	2%
Oposición (Incluye el MIR y el FIR)	2%
Proyecto fin de carrera / Trabajo fin de grado	2%
Prácticas extracurriculares (una vez acabados los estudios)	2%
Servicios públicos de empleo: LANBIDE, INEM...	2%
Colegio /asociación profesional	1%
Empresas de selección, ETT, etc..	1%
Ofertas en prensa, revistas especializadas, etc	1%
Cursos de FP	1%
Prácticas encontradas por otro medio	0%

Canal de acceso al empleo (personas ocupadas) TÉCNICAS

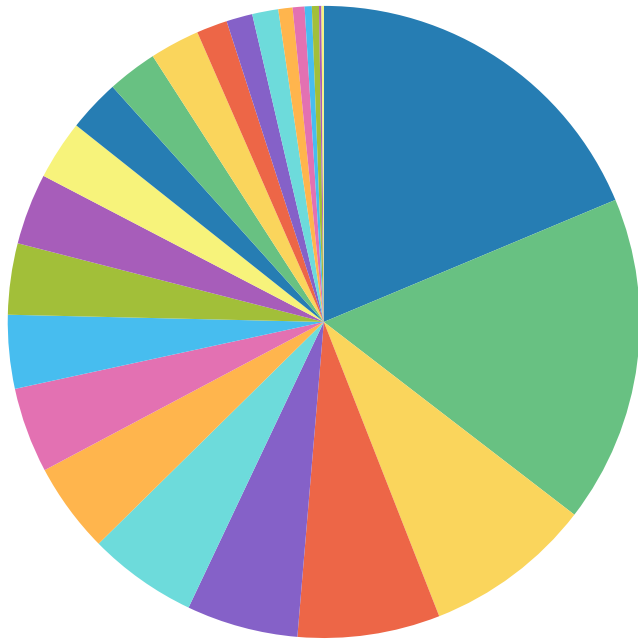
Canal de acceso al empleo	
Páginas de búsqueda de empleo (Infojobs)	19%
La familia, amigos o conocidos	14%
Auto-presentaciones y entrega en mano de CV	12%
Cursos de post-grado, masters, etc...de la Universidad	6%
Autoempleo, Creación de empresa propia	5%
Beca	5%
Contactos profesionales (en trabajos anteriores, trabajos de voluntariado...)	5%
Prácticas facilitadas por la universidad	4%
Bolsa de empleo de la universidad o servicios de orientación	4%
Bolsas de empleo público (temporal), listas	4%
Página web de la empresa	3%
Redes sociales (LinkedIn)	3%
Oposición (Incluye el MIR y el FIR)	3%
Prácticas extracurriculares (una vez acabados los estudios)	2%
Empresas de selección, ETT, etc..	2%
Colegio /asociación profesional	2%
Ofertas en prensa, revistas especializadas, etc	1%
Servicios públicos de empleo: LANBIDE, INEM...	1%
Prácticas encontradas por otro medio	1%
Proyecto fin de carrera / Trabajo fin de grado	1%
Otros cursos	1%
Cursos de FP	0%
Otros	0%
Prácticas curriculares (durante la carrera)	0%

Canal de acceso al empleo (personas ocupadas). SALUD

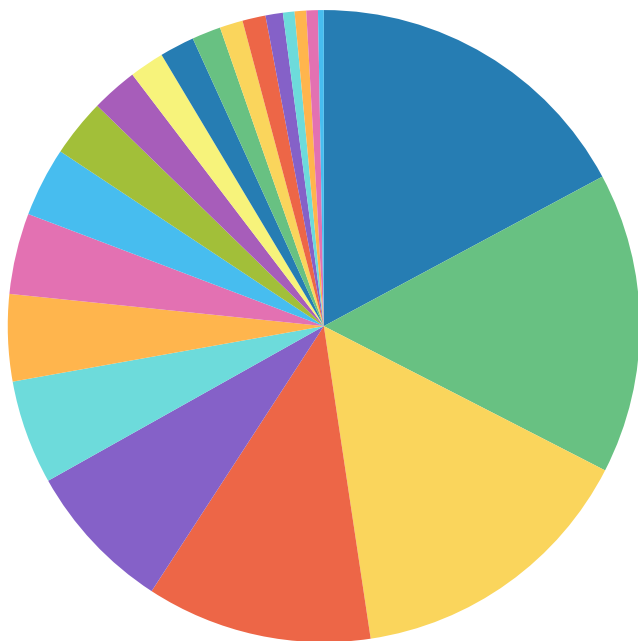
Canal de acceso al empleo	
Oposición (Incluye el MIR y el FIR)	43%
Bolsas de empleo público (temporal), listas	24%
Auto-presentaciones y entrega en mano de CV	10%
Colegio /asociación profesional	5%
La familia, amigos o conocidos	5%
Bolsa de empleo de la universidad o servicios de orientación	2%
Contactos profesionales (en trabajos anteriores, trabajos de voluntariado...)	2%
Cursos de post-grado, masters, etc...de la Universidad	2%
Prácticas facilitadas por la universidad	2%
Páginas de búsqueda de empleo (Infojobs)	2%
Autoempleo, Creación de empresa propia	1%
Prácticas extracurriculares (una vez acabados los estudios)	1%
Página web de la empresa	1%
Beca	0%
Empresas de selección, ETT, etc..	0%
Prácticas curriculares (durante la carrera)	0%
Cursos de FP	0%
Prácticas encontradas por otro medio	0%

Canal de acceso al empleo (personas ocupadas). SOCIALES

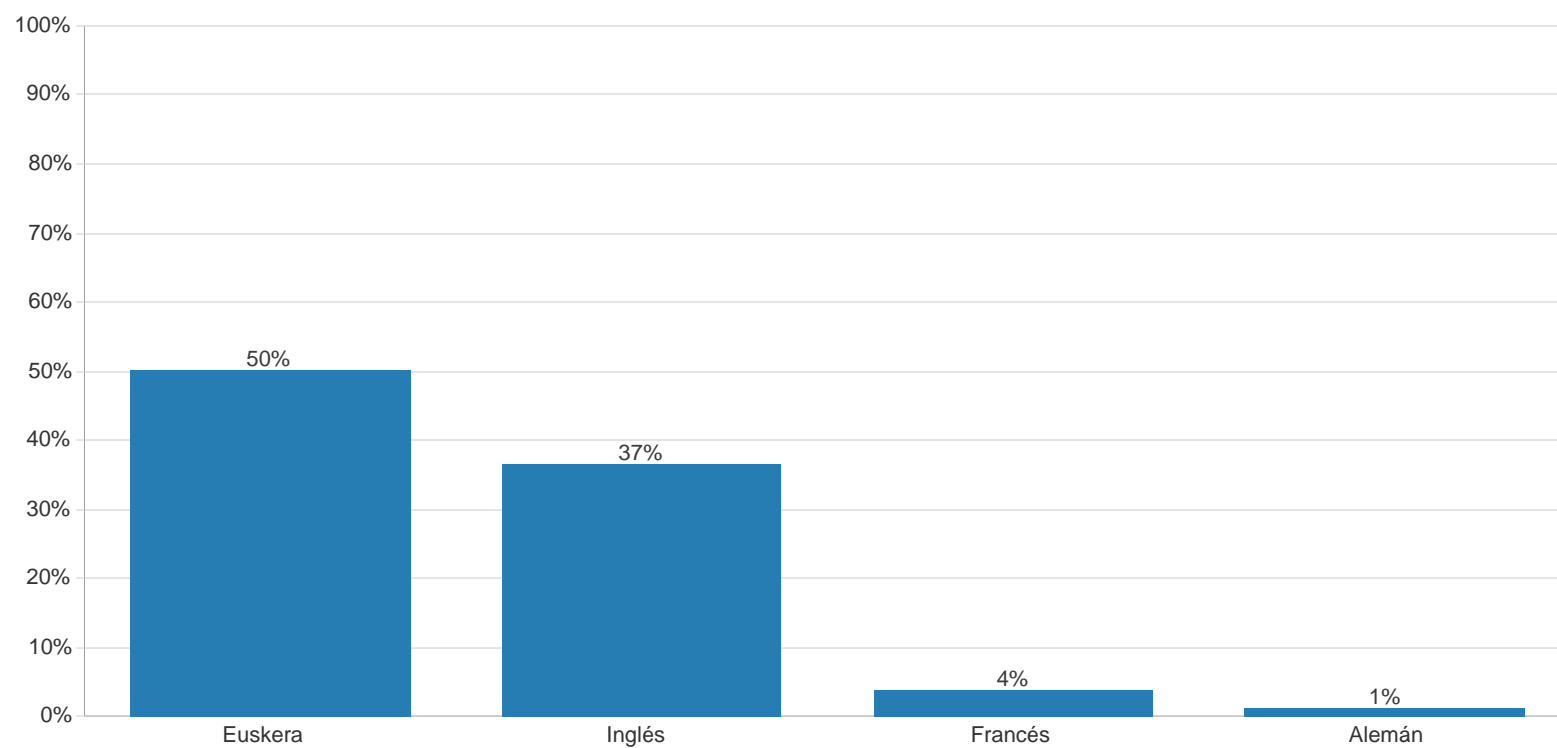
Canal de acceso al empleo	
La familia, amigos o conocidos	22%
Auto-presentaciones y entrega en mano de CV	20%
Bolsas de empleo público (temporal), listas	10%
Oposición (Incluye el MIR y el FIR)	7%
Contactos profesionales (en trabajos anteriores, trabajos de voluntariado...)	6%
Páginas de búsqueda de empleo (Infojobs)	6%
Autoempleo, Creación de empresa propia	5%
Página web de la empresa	4%
Cursos de post-grado, masters, etc...de la Universidad	3%
Prácticas facilitadas por la universidad	3%
Servicios públicos de empleo: LANBIDE, INEM...	2%
Prácticas extracurriculares (una vez acabados los estudios)	2%
Beca	2%
Colegio /asociación profesional	1%
Cursos de FP	1%
Ofertas en prensa, revistas especializadas, etc	1%
Bolsa de empleo de la universidad o servicios de orientación	1%
Empresas de selección, ETT, etc..	1%
Redes sociales (LinkedIn)	1%
Prácticas encontradas por otro medio	1%
Prácticas curriculares (durante la carrera)	1%
Otros cursos	0%
Elecciones	0%
Proyecto fin de carrera / Trabajo fin de grado	0%

Canal de acceso al empleo (personas ocupadas) ECONÓMICO-JURÍDICAS

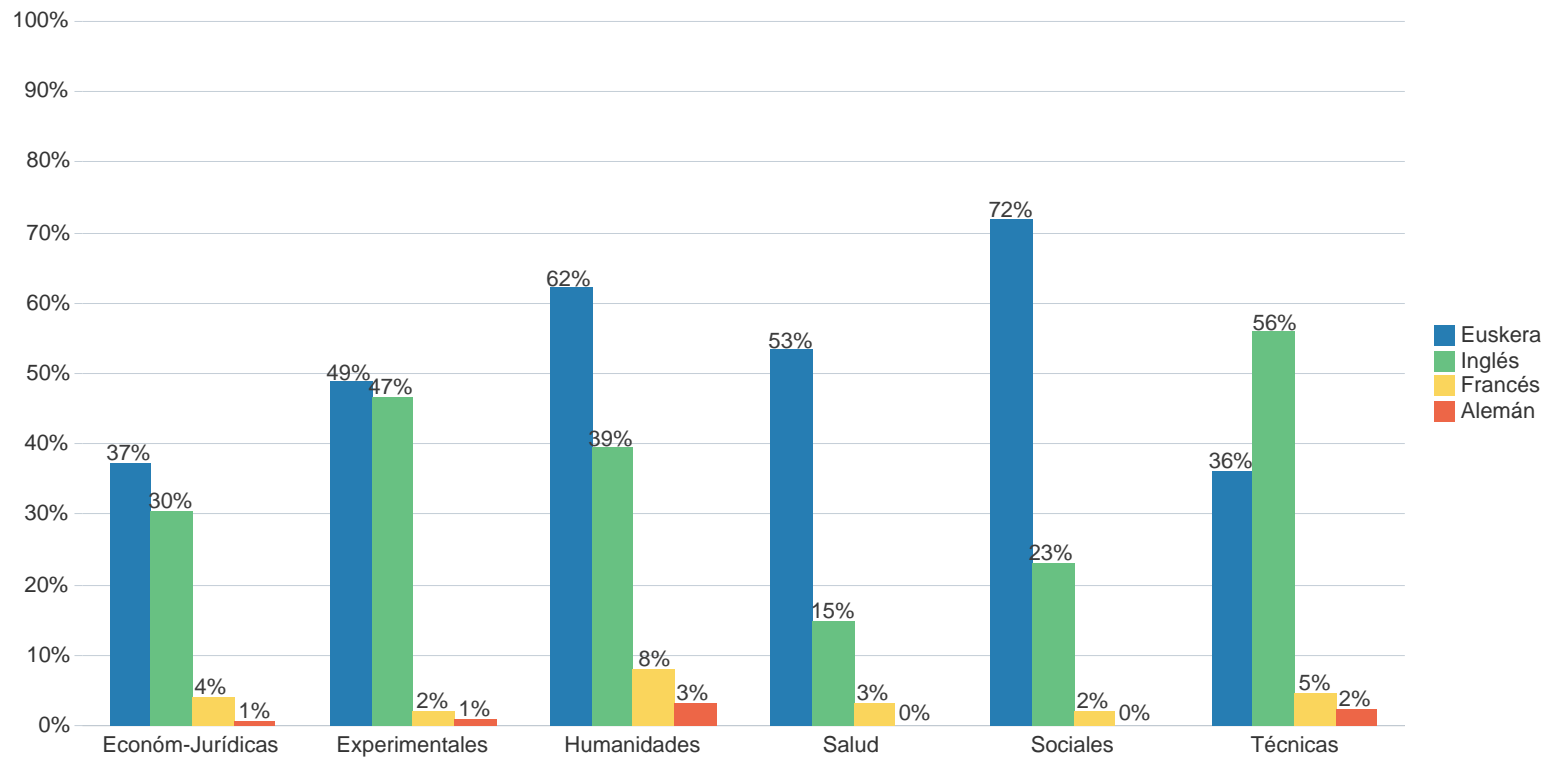
Canal de acceso al empleo	
Páginas de búsqueda de empleo (Infojobs)	19%
La familia, amigos o conocidos	17%
Auto-presentaciones y entrega en mano de CV	9%
Autoempleo, Creación de empresa propia	7%
Página web de la empresa	6%
Beca	6%
Oposición (Incluye el MIR y el FIR)	5%
Cursos de post-grado, masters, etc...de la Universidad	4%
Prácticas facilitadas por la universidad	4%
Contactos profesionales (en trabajos anteriores, trabajos de voluntariado...)	4%
Empresas de selección, ETT, etc..	4%
Servicios públicos de empleo: LANBIDE, INEM...	3%
Redes sociales (LinkedIn)	3%
Bolsas de empleo público (temporal), listas	3%
Colegio /asociación profesional	3%
Prácticas extracurriculares (una vez acabados los estudios)	2%
Bolsa de empleo de la universidad o servicios de orientación	1%
Ofertas en prensa, revistas especializadas, etc	1%
Cursos de FP	1%
Prácticas encontradas por otro medio	1%
Otros cursos	0%
Proyecto fin de carrera / Trabajo fin de grado	0%
Por casualidad	0%
Prácticas curriculares (durante la carrera)	0%

Canal de acceso al empleo (personas ocupadas) HUMANIDADES

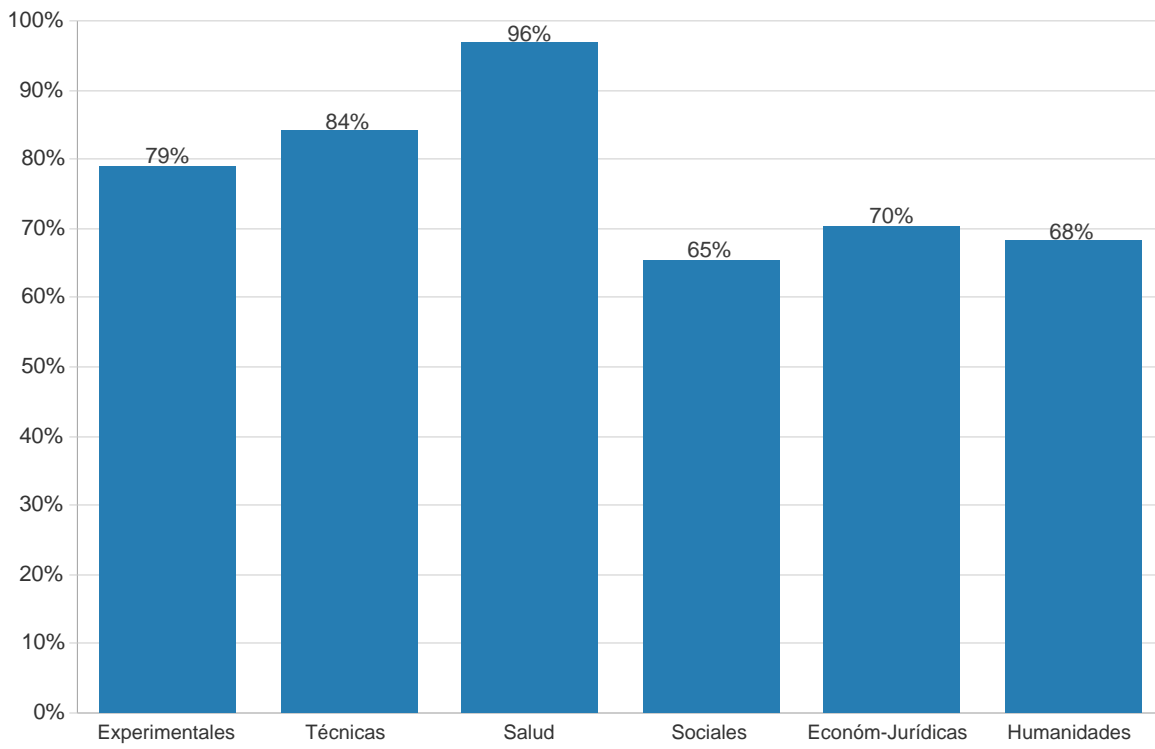
Canal de acceso al empleo	
La familia, amigos o conocidos	17%
Bolsas de empleo público (temporal), listas	15%
Auto-presentaciones y entrega en mano de CV	15%
Autoempleo, Creación de empresa propia	12%
Páginas de búsqueda de empleo (Infojobs)	8%
Oposición (Incluye el MIR y el FIR)	5%
Contactos profesionales (en trabajos anteriores, trabajos de voluntariado...)	4%
Beca	4%
Página web de la empresa	4%
Servicios públicos de empleo: LANBIDE, INEM...	3%
Prácticas facilitadas por la universidad	2%
Colegio /asociación profesional	2%
Empresas de selección, ETT, etc..	2%
Cursos de post-grado, masters, etc...de la Universidad	1%
Ofertas en prensa, revistas especializadas, etc	1%
Redes sociales (LinkedIn)	1%
Bolsa de empleo de la universidad o servicios de orientación	1%
Cursos de FP	1%
Prácticas encontradas por otro medio	1%
Prácticas extracurriculares (una vez acabados los estudios)	1%
Prácticas curriculares (durante la carrera)	0%

Uso de idiomas (personas ocupadas) uso diario/frecuente frente a uso nulo u ocasional

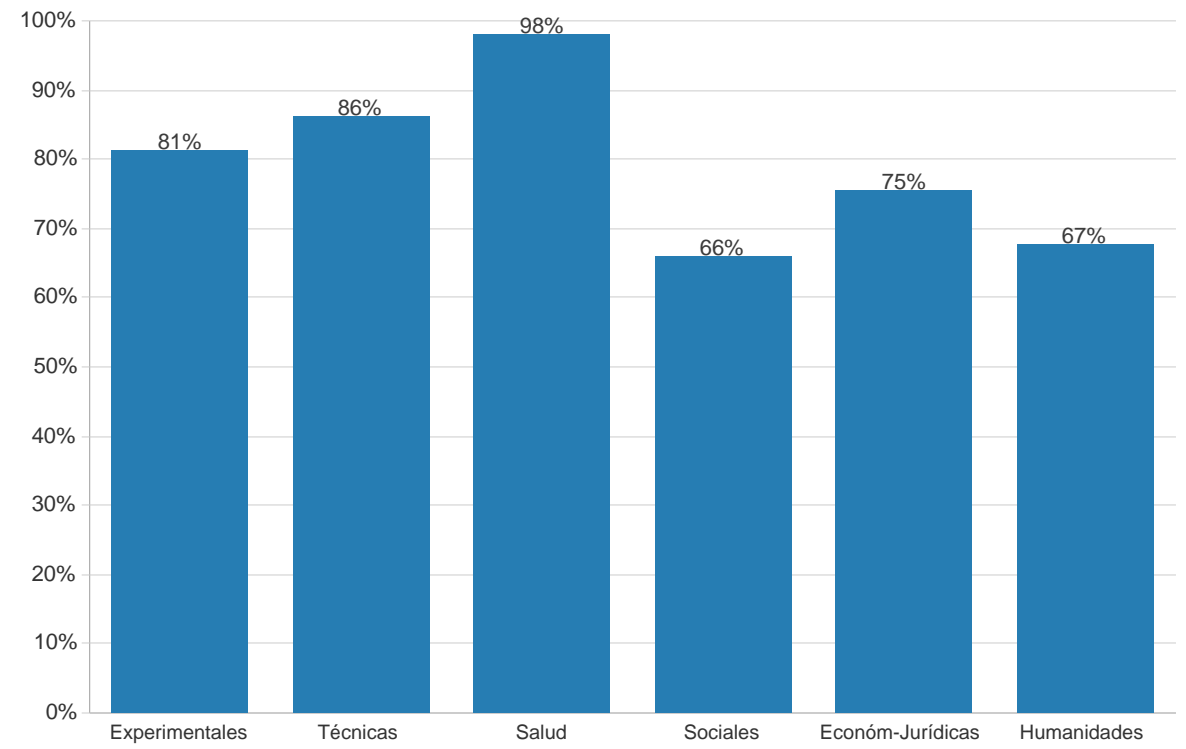
Uso de idiomas (personas ocupadas) uso frecuente, por Campo de Conocimiento



% de empleo con funciones de nivel universitario (personas ocupadas)



% de empleo para el cuál se exige titulación universitaria (personas ocupadas)



% de personas ocupadas en tres grandes grupos ocupacionales por Campos del Conocimiento

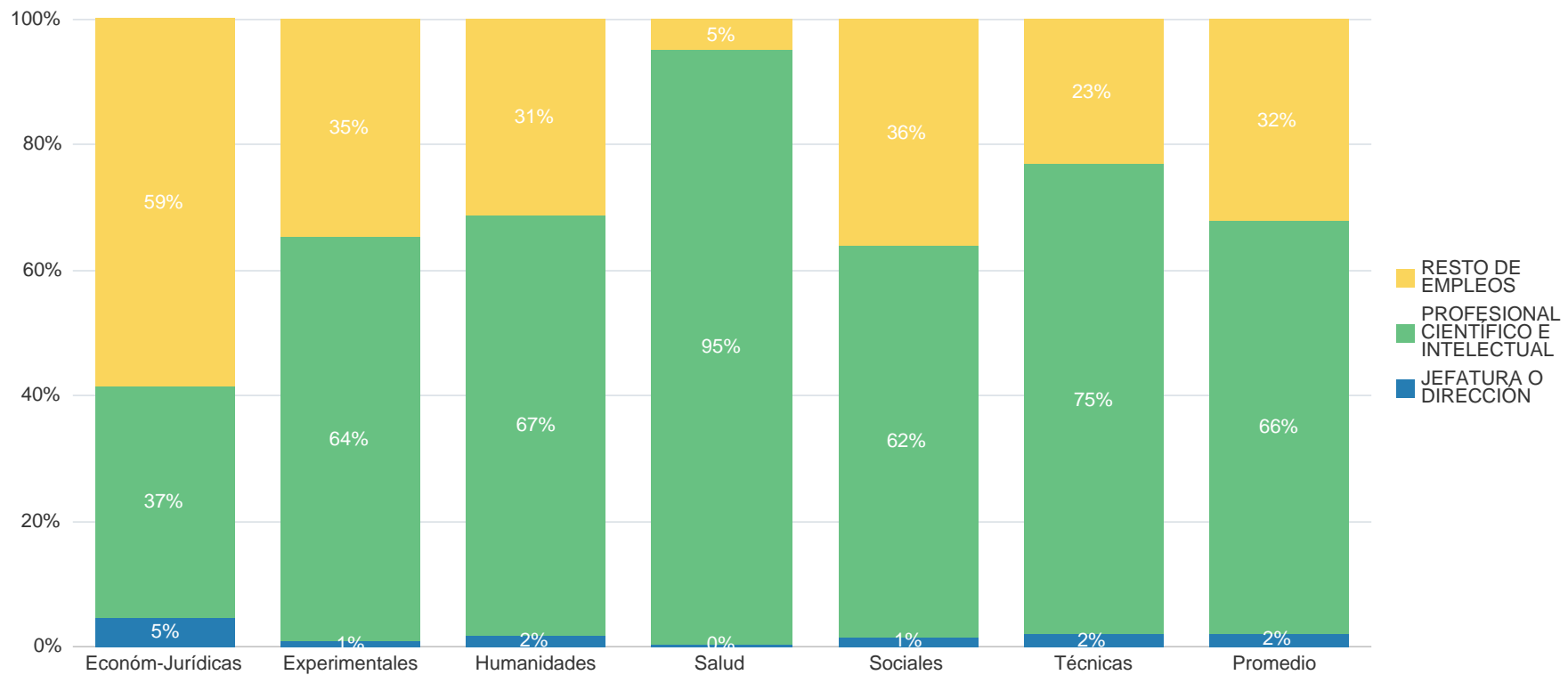


Tabla IV. Competencias: Valoración del nivel de formación de las competencias adquiridas y de su utilidad en el trabajo

	FORMACIÓN ADQUIRIDA PROMOCIÓN												UTILIDAD EN EL PUESTO PROMOCIÓN											
	2004	2005	2006	2007	2008	2009	2010	2011	2012	2013	2014	2004	2005	2006	2007	2008	2009	2010	2011	2012	2013	2014		
FORMACIÓN BÁSICA																								
Formación teórica			5,9	6,9	7,1	6,9					6,9			5,1	6,0	6,2	6,2					5,8		
Formación práctica (univers.)			4,5	5,5	5,4	5,4					5,4			5,1	5,6	6,6	6,0					6,1		
Prácticas en empresa, "in situ"			5,7	6,8	6,3	6,0					6,0			5,7	6,9	7,3	6,6					5,7		
EXPRESIÓN Y RELACIÓN																								
Expresión escrita			5,0	6,1	5,8	6,0					6,0			5,8	6,4	7,0	6,6					6,4		
Expresión oral			4,8	6,0	5,9	6,0					6,0			6,1	6,7	7,4	6,9					7,2		
Trabajo en equipo			5,5	6,7	6,7	6,6					6,6			6,3	7,2	7,7	7,2					7,4		
Liderazgo			5,4	5,5	5,3	5,4					5,4			5,5	6,3	6,8	6,4					6,0		
PENSAMIENTO																								
Toma de decisiones			4,7	6,1	5,9	6,0					6,0			6,2	6,9	7,6	7,0					7,5		
Pensamiento crítico			5,1	6,4	6,3	6,2					6,2			6,0	6,9	7,5	6,9					6,7		
Creatividad			4,8	5,9	5,8	5,8					5,8			5,7	6,5	7,0	6,5					6,1		
INSTRUMENTALES																								
Gestión y planificación			4,9	6,1	6,2	6,0					6,0			6,1	6,8	7,5	6,9					7,3		
Habilidad documentación			5,1	6,4	6,4	6,2					6,2			6,1	6,9	7,4	6,8					6,6		
Idiomas extranjeros			3,1	3,6	3,5	3,8					3,8			4,5	4,8	6,2	5,5					5,0		
Informática (ofimática)			4,1	5,1	5,2	5,2					5,2			5,8	6,2	7,2	6,4					6,4		
TOTAL ENTREVISTAS			5.183	5.472	5.320	4.562					4.530	0		3.905	4.149	3.836	3.156					3.367	0	

NOTA: En el apartado de UTILIDAD PARA EL PUESTO sólo se recoge la opinión de las personas que manifestaron tener un empleo con requisito de formación universitaria o funciones asimilables a nivel universitario.

Tabla V. Valoración de la Universidad por cada Promoción egresada

	PROMOCIÓN											
	2003	2004	2005	2006	2007	2008	2009	2010	2011	2012	2013	2014
PROFESORADO												
Capacidad pedagógica				5,7	6,8	6,9	6,9				6,9	6,9
Conocimientos profesorado				6,2	7,4	7,4	7,3				7,5	7,5
Accesibilidad				5,9	7,0	7,1	6,9				7,2	7,2
ENSEÑANZA												
Formación teórica				5,9	6,9	7,1	6,9				7,1	
Formación práctica (en la universidad)				4,5	5,5	5,4	5,4				6,5	
Prácticas "in situ", en empresa				5,7	6,8	6,3	6,0				5,8	
Política lingüística (oferta euskera-castellano)				5,3	6,3	6,5	6,5				6,7	6,9
Útil para adquirir preparación científico-humanística				5,2	6,3	6,2	6,3				6,4	6,8
Útil para encontrar un trabajo				5,2	6,1	6,0	5,6				5,9	6,2
INSTALACIONES Y EQUIPAMIENTO												
Aulas prácticas y laboratorios				5,2	6,2	6,3	6,3				6,9	6,8
Salas informática				4,9	6,0	6,2	6,2				6,8	6,8
Bibliotecas y Salas de estudio				6,0	7,0	7,1	6,8				7,3	7,4
Accesos y Transporte				5,6	6,8	6,8	6,7				7,2	7,2
Cafetería y Comedor				5,5	6,4	6,4	6,2				6,5	6,6
OTROS SERVICIOS												
Servicio de administración universitaria				5,3	6,3	6,3	6,2				6,3	6,5
Otros servicios (Deportes, SOU, aloj..)				5,2	6,3	6,3	6,2				5,8	6,1
OTROS ASPECTOS DE LA ENSEÑANZA												
El plan estudios permite acabar en tiempo estipulado				77%	79%	79%	83%				79%	83%
Exceso de alumnos por aula				25%	23%	23%	22%				31%	34%
Ha necesitado apoyo externo (academias, etc.)				41%	40%	39%	40%				38%	41%
Baja relación entre estudios y conocimientos demandados en el mercado laboral				26%	27%	24%	25%				19%	19%
TOTAL ENTREVISTAS				5.158	5.453	5.290	4.817				4.530	5.296

NOTA: Realiza la valoración el total de alumnado que responde a la entrevista, sea cual sea su situación laboral o su empleo.